



EMERSONTM
Climate Technologies

服 \ 务 \ 社 \ 会 \ 倡 \ 导 \ 精 \ 品

Copeland[®]



广州市永强冷冻设备有限公司
Guangzhou Yongqiang Refrigeration Equipment Limited

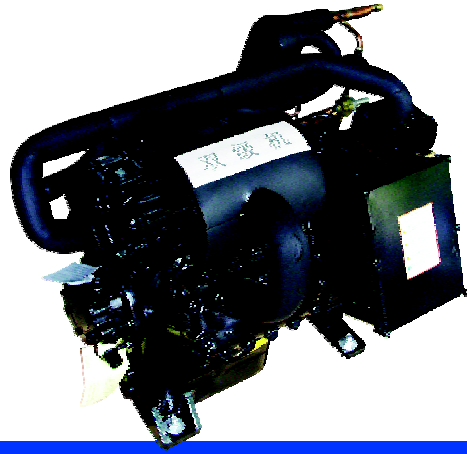


广州市永强冷冻设备有限公司 于1985年9月21日炽热成立，专门从事销售国内外名优制冷设备，期间以雄厚的经济实力以及广泛的销售网络赢取世界500强“EMERSON”公司旗下“谷轮”系列压缩机和“Emerson Flow Control”艾默生技术流体控制(原ALCO)的经销权，同时销售与制冷压缩机配套的横向设备和配件，并且承接大小冷藏库的设计、安装工程，专业设计安装特种冷藏柜。

我公司积累了多年的制冷经验，以“**忠诚待客，信誉第一**”为宗旨，秉承及时周到的专业服务精神，热诚为顾客服务，在业界享负盛名。我公司拥有一批技术实力雄厚，且经验丰富的专业人才。由于工程完成得快捷妥当，并且具有完善的售后服务，深受用户好评，在广东、广西、海南、湖南、江西等地广结客源。

“**骄傲自满**”不是我公司的作风，“**不懈努力**”才是我们的格言。为了进一步满足广大客户的需要，加强竞争力，我公司员工现正齐心协力继续拓展业务，成立了谷轮压缩机广州特约维修中心、热交换器生产和制冷机组生产厂等互补企业，朝着集团式经营的方向发展。我公司以真诚周到的待客之道，随时欢迎您的光临指导，并时刻准备热诚为您服务，在此多谢社各界的热情支持！





双级 Two Stage 系列 Series

制冷量 (瓦)
Capacity(watts)

R22

50Hz

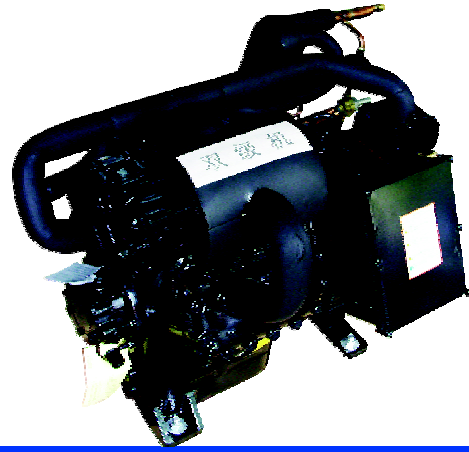
型號 Model	冷凝溫度℃ Condensing Temperature	蒸发溫度℃ Evaporating Temperature							
		-50	-45	-40	-35	-30	-25	-20	
6TAW-1500	Q	30	7700	9650	12050	15000	18500	22600	27500
		40	7350	9300	11650	14550	17900	22000	26800
		50		8750	11100	13850	17200	21200	25800
	P	30	6550	7250	8000	8800	9600	10500	11300
		40	7250	8050	8950	9950	10900	12000	13100
		50		8900	9950	11100	12300	13600	15000
6THW-2000	Q	30	9600	12100	15200	18900	23300	28500	34500
		40	9250	11700	14700	18300	22600	27700	33500
		50		11050	13950	17500	21600	26600	32500
	P	30	8250	9150	10100	11100	12100	13200	14200
		40	9100	10100	11300	12500	13800	15200	16600
		50		11100	12500	14000	15700	17400	19200
6TJW-2500	Q	30	10350	13300	16900	21300	26500	32500	40000
		40	9750	12650	16200	20500	25600	31500	39000
		50		11800	15300	19500	24500	30500	37500
	P	30	8850	10000	11300	12600	14000	151400	16900
		40	9750	11100	12600	14200	15800	17600	19400
		50		12100	13800	15700	17700	19800	22000
6TKW-3000	Q	30	13100	17400	22200	27700	33900	40900	
		40	12200	16800	21700	27100	33200	40100	
		50		16300	21300	26700	32700	39400	
	P	30	10400	12400	14100	15800	17500	19200	
		40	11800	13800	15800	17800	19800	21800	
		50		15000	17300	19700	22000	24400	

* 基于20℃吸气温度，带中冷器。

* Q: 代表制冷量。

* P: 代表输入功率。

* 单位: 瓦。



双级 Two Stage 系列 Series

制冷量 (瓦)
Capacity(watts)

R404A

50Hz

型號 Model	冷凝温度℃ Condensing Temperature	蒸发温度℃ Evaporating Temperature									
		-60	-55	-50	-45	-40	-35	-30	-25	-20	
6TAW-150E	Q	30	4800	6700	8900	11450	14350	17700	21500	25700	30500
		40	4700	6450	8550	10950	13700	16900	20400	24400	28900
		50	4550	6200	8100	10300	12850	15800	19100	22700	26900
	P	30	6100	7000	7850	8700	9550	10400	11200	12000	12800
		40	6750	7700	8650	9550	10600	11600	12600	13600	14700
		50	7500	8550	9600	10700	11900	13000	14200	15400	16700
6THW-200E	Q	30	6350	8400	10900	13800	17200	21000	25300	30000	35500
		40	6050	8050	10450	13200	16400	20000	24000	28400	33000
		50	5750	7650	9900	12500	15400	18800	22400	26500	31000
	P	30	7450	8650	9850	11000	12100	13300	14400	15600	16700
		40	8200	9500	10800	12200	13500	14900	16200	17700	19100
		50	9200	10700	12100	13600	15100	16600	18200	19900	21600
6TJW-250E	Q	30	7850	10100	13000	16600	20700	25300	30000	35000	40500
		40	7450	9500	12200	15500	19300	23500	28000	32500	37500
		50	7100	8900	11400	14400	17900	21700	25800	30000	34500
	P	30	8850	9900	11200	12600	14000	15500	16900	18200	19200
		40	9700	10900	12300	13800	15500	17200	18900	20500	21800
		50	10600	12000	13500	15200	17100	19100	21000	22900	24600
6TKW-300E	Q	30	10800	14100	18100	22600	27800	33700	40300	47700	55900
		40	10400	13500	17200	21600	26500	32200	38500	45700	53600
		50	10200	13000	16500	20600	25300	30600	36700	43600	51200
	P	30	10300	11800	13500	15200	17000	18800	20800	22900	25100
		40	11500	13200	15000	17000	19000	21100	23300	25700	28200
		50	12600	14600	16600	18800	21000	23400	26000	28600	31500

* 基于20℃吸气温度，带中冷器。

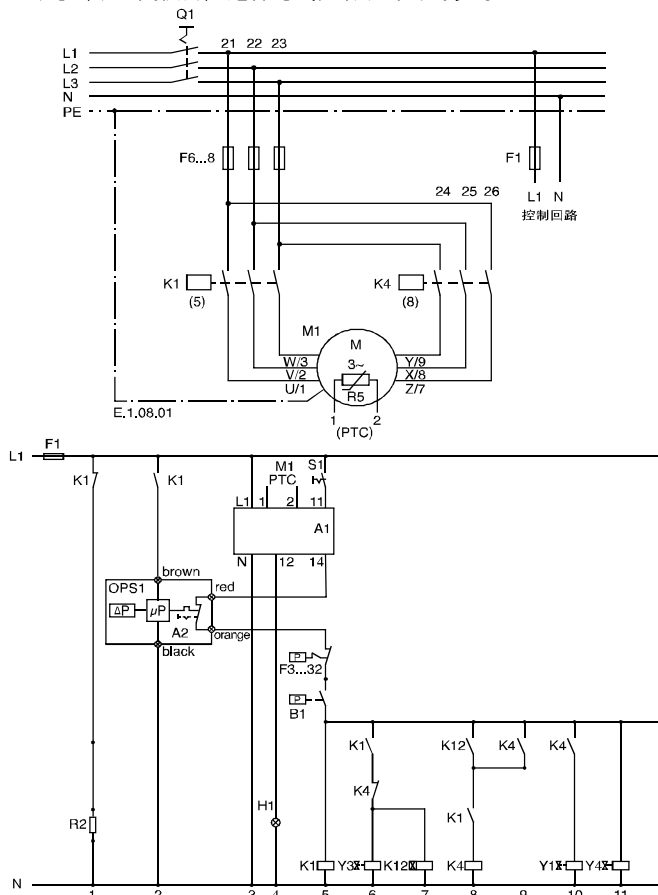
双级 Two Stage 系列 Series

技术参数 Technical Data

型号	6TAW-1500 6TAW-150E	6THW-2000 6THW-200E	6TJW-2500 6TJW-250E	6TKW-3000 6TKW-300E
名义功率 (马力)	15	20	25	30
气缸数量	6	6	6	6
缸径*行程 (毫米)	63.5X50.8	68.2X55.5	74.6X55.6	80.6X57.0
排气量(立方米/小时)	56	70.8	84.7	101.2
启动电流(LRA)(安培)380/420-3-50	173	173	197	304
最大运行电流(安培)380/420-3-50R22/R404A	28.8/29.4	40.9/42.5	42.1/44.6	53.8
接管尺寸 (英寸)				
排气管接管外径	1 3/8	1 3/8	1 3/8	1 3/8
吸气管接管外径	1 5/8	1 5/8	1 5/8	1 5/8
外型尺寸 (毫米)				
长 (L)	755	755	755	962
宽 (W)	585	585	585	612
高 (H)	575	575	630	619
底脚安装尺寸 (AXB)	381X305	381X305	381X305	457X315
油充注量 (升)	4.3	4.3	7.4	6.8
重量 (千克)				
加热管	100W	100W	200W	220W
净重	224	227	247	268
毛重	254	257	277	300

电气原理图 Electrical Wiring Diagrams 分绕组启动电气原理图

下列电气原理图供用户进行电气控制设计时的参考



电气代码：

- M:** 压缩机电机
- K4:** 双绕组电机的第二绕组接触器
- K12:** 时间继电器 (1s ± 0.1s 用于部分绕组启动)
- R2:** 曲轴箱加热器
- R5:** 电子式电机保护模块传感器
- Y1:** 系统液管电磁阀
- Y4:** 中间级液管电磁阀
- A1:** 电机保护模块
- A2:** 油压差控制器OPS1
- H1:** 报警灯



L 系列 Series

制冷量 (瓦)
Capacity(watts)

R22

50Hz

型号 Model	冷凝温度℃ Condensing Temperature	蒸发温度℃ Evaporating Temperature														
		-50	-45	-40	-35	-30	-25	-20	-15	-10	-5	0	5	10	12.5	
LA10-0200	Q	30			940	1390	1940	2630	3450	4450	5650	7000	8550	10350	12400	13550
		40			680	1070	1570	2170	2900	3800	4850	6050	7450	9050	10900	11950
		50			430	790	1220	1750	2400	3150	4100	5150	6400	7850	9500	10400
	P	30			970	1120	1270	1420	1560	1690	1790	1860	1900	1900	1840	1790
		40			910	1090	1270	1460	1650	1830	1990	2130	2240	2310	2340	2340
		50			840	1040	1250	1480	1710	1930	2150	2340	2520	2670	2780	2810
LA20-0200	Q	30	520	870	1350	1960	2740	3700	4800	6150	7700	9450				
		40		630	1040	1580	2260	3100	4100	5300	6700	8300				
		50			750	1210	1800	2540	3450	4500						
	P	30	850	1030	1230	1440	1650	1870	2060	2240	2380	2480				
		40		970	1190	1440	1700	1960	2220	2460	2680	2870				
		50			1130	1410	1710	2020	2330	2640						
LA20-0300	Q	30			1390	1970	2740	3700	4850	6200	7750	9550	11550	13750	16200	17600
		40			1060	1570	2250	3100	4150	5350	6750	8350	10150	12150	14400	15600
		50			760	1210	1800	2500	3450	4550	5800	7200	8850	10600	12600	13700
	P	30			1230	1440	1650	1860	2050	2230	2370	2460	2510	2490	2400	2320
		40			1190	1430	1690	1950	2200	2430	2640	2820	2950	3020	3030	3000
		50			1140	1400	1690	1990	2300	2590	2860	3110	3320	3480	3580	3600
LA40-0300	Q	30	900	1460	2180	3100	4200	5550	7100	9000	11150	13650				
		40		1080	1720	2530	3500	4700	6150	7850						
		50			200	2880	3950	5250								
	P	30	1180	1420	1680	1960	2240	2520	2800	3050	3260	3440				
		40		1390	1680	2010	2350	2710	3070	3410						
		50			2030	2430	2860	3290								
LA40-0400	Q	30			2240	3100	4200	5600	7200	9100	11300	13750	16500	19500	22900	24700
		40			1760	2520	3500	4700	6150	7850	9800	12000	14450	17000	20200	21800
		50			2010	2870	3950	5250	6750	8450	10400	12600	15000	17700	19100	
	P	30			1710	1980	2260	2540	2800	3040	3240	3390	3490	3510	3440	3370
		40			1710	2020	2350	2690	3030	3350	3650	3910	4120	4270	4340	4350
		50			2040	2420	2820	3220	3620	4010	4370	4690	4960	5150	5250	
LA50-0400	Q	30	1320	2020	2950	4150	5550	7200	9000							
		40	1020	1620	2450	3500	4800	6250	7900							
		50			1970	2890	4000	5300	6800							
	P	30	1530	1870	2250	2640	3020	3360	3650							
		40	1440	1830	2270	2730	3190	3620	4010							
		50			2250	2770	3290	3810	4290							

* 制冷量基于20℃吸气温度，无过冷度

* 最大的吸气过热度为20K



L 系列 Series

制冷量 (瓦)
Capacity(watts)

R404A

50Hz

型号 Model	冷凝温度℃ Condensing Temperature	蒸发温度℃ Evaporating Temperature														
		-50	-45	-40	-35	-30	-25	-20	-15	-10	-5	0	5	10	12.5	
LA10-020E	Q	30			1050	1600	2250	3050	3950	5000	6250	7700	9350	11250	13400	14600
		40			570	1090	1670	2350	3150	4050	5150	6400	7800	9450	11300	12350
		50			580	1090	1680	2340	3100	4000	5050	6200	7600	9150		
	P	30			860	1050	1230	1400	1570	1720	1850	1950	2020	2050	2040	2020
		40			740	960	1180	1400	1620	1830	2030	2200	2350	2470	2550	2580
		50			810	1070	1340	1610	1880	2140	2390	2620	2830	3000		
LA20-020E	Q	30		900	1480	2170	3000	3950	5050							
		40			980	1570	2260	3100	4050							
		50			1030	1600	2270	3050								
	P	30		900	1140	1380	1630	1870	2110							
		40			1110	1380	1660	1940	2220							
		50			1340	1650	1970	2290								
LA20-030E	Q	30		1130	1730	2460	3350	4350	5600	7000	8650	10500	12650	15100		
		40		720	1250	1880	2630	3500	4550	5800	7200	8800	10650	12800		
		50			790	1330	1960	2710	3600	4600	5800	7150	8750	10500		
	P	30		1150	1400	1640	1860	2070	2260	2410	2540	2630	2680	2690		
		40		1020	1320	1610	1890	2170	2430	2670	2890	3080	3240	3370		
		50			1170	1500	1830	2160	2490	2800	3110	3390	3650	3880		
LA40-030E	Q	30	830	1560	2440	3500	4750	6250	7950							
		40		930	1700	2620	3750	5000	6550							
		50			1000	1770	2700	3800	5100							
	P	30	1030	1360	1700	2050	2390	2740	3070							
		40		1150	1560	1980	2420	2850	3290							
		50			1310	1820	2340	2880	3420							
LA40-040E	Q	30		1690	2480	3450	4650	6100	7800	9800	12100	14800	17800	21300		
		40		1130	1820	2670	3700	4950	6400	8150	10200	12550	15300	18400		
		50			1170	1880	2740	3800	5050	6500	8250	10300	12650	15400		
	P	30		1560	1850	2150	2450	2750	3040	3310	3560	3770	3960	4100		
		40		1400	1770	2160	2550	2930	3310	3670	4010	4320	4600	4840		
		50			1490	1990	2490	3000	3500	3980	4450	4890	5300	5650		
LA50-040E	Q	30	1280	2160	3250	4500	6050	7850	9950							
		40		1420	2360	3500	4800	6350	8200							
		50			1520	2460	3550	4900	6400							
	P	30	1400	1780	2190	2600	3010	3410	3800							
		40		1600	2080	2570	3080	3600	4110							
		50			1870	2450	3060	3680	4310							

* 制冷量基于20℃吸气温度，无过冷度



L 系列 Series

制冷量 (瓦)
Capacity(watts)

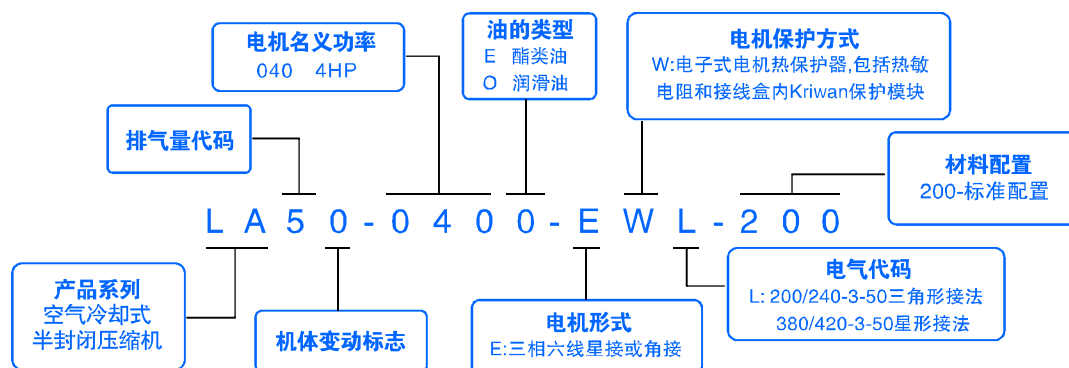
R134a

50Hz

型号 Model	冷凝温度℃ Condensing Temperature	蒸发温度℃ Evaporating Temperature									
		-20	-15	-10	-5	0	5	7	10	12.5	
LA10-020E	Q	30	1940	2590	3350	4300	5350	6600	7150	8000	8800
		40	1540	2110	2780	3600	4500	5600	6100	6850	7550
		50	1190	1690	2260	2950	3750	4700	5100	5750	6350
	P	30	1000	1090	1170	1230	1270	1300	1300	1300	1290
		40	1020	1140	1260	1370	1460	1540	1560	1600	1620
		50	1040	1180	1330	1480	1620	1750	1790	1860	1910
LA20-020E	Q	30	2660	3500	4500	5650	7050	8650	9350	10500	11500
		40	2170	2900	2800	4850	6050	7500	8100	9150	10050
		50	1700	2360	3150	4050	5100	6350	6900	7800	8600
	P	30	1160	1300	1410	1500	1570	1600	1600	1590	1580
		40	1230	1400	1560	1710	1820	1920	1940	1970	1990
		50	1270	1470	1670	1860	2030	2170	2230	2290	2340
LA40-030E	Q	30	3850	5050	6450	8150	10150	12450	13450	15100	16600
		40	3150	4200	5500	7000	8800	10850	11750	13200	14550
		50	2480	3450	4550	5900	7450	9250	10050	11350	12500
	P	30	1770	1960	2130	2270	2390	2480	2500	2520	2530
		40	1850	32100	2350	2580	2790	2980	3050	3140	3210
		50	1900	2210	2530	2840	3150	3440	3550	3720	3840
LA50-040E	Q	30	5050	6500	8250	10350	12750	15600	16800	18800	20600
		40	4250	5600	7150	9000	11150	13700	14800	16600	18200
		50	3500	4700	6050	7700	9600	11800	12800	14350	15800
	P	30	2140	2370	2600	2790	2960	3090	3140	3180	3210
		40	2270	2570	2870	3150	3420	3650	3730	3850	3930
		50	2390	2740	3100	3460	3810	4140	4260	4440	4580

* 制冷量基于20℃吸气温度，无过冷度

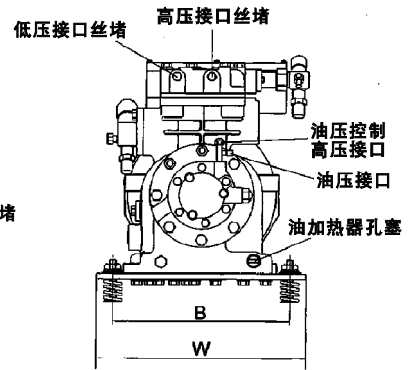
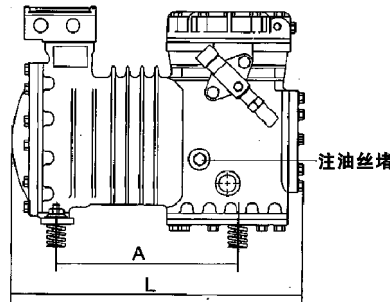
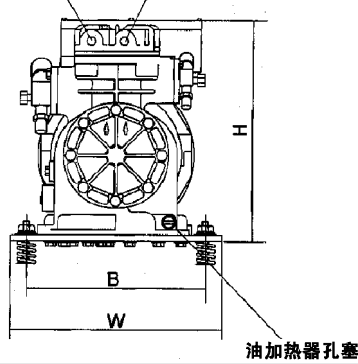
压缩机型号说明 Model Nomenclature



外型尺寸

LA10-LA50

低压接口丝堵 高压接口丝堵



技术参数 Technical Data

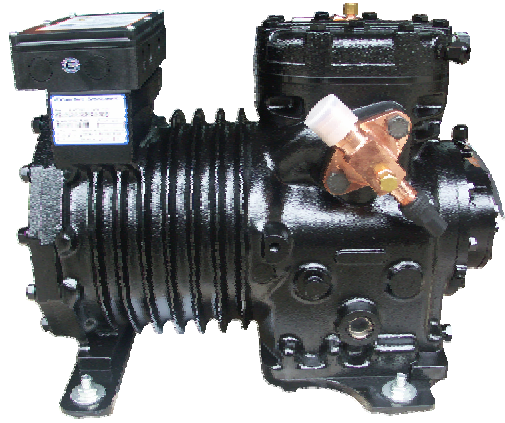
型号	LA10-0200	LA20-0200	LA20-0300	LA40-0300	LA40-0400	LA50-0400
DWM 对应型号	DLE-201	DLE-201	DLE-301	DLL-301	DLL-401	DLSG-401
可供应电机	EWL	EWL	EWL	EWL	EWL	EWL
名义功率 (马力)	2	2	3	3	4	4
缸数	2	2	2	2	2	2
缸径X行程 (毫米)	44.5X36.5	50.8X36.5	50.8X36.5	60.4X36.5	60.4X36.5	61.9X42.8
排气量 (立方米/小时)	9.9	12.9	12.9	18.2	18.2	22.5
电机冷却						
最小风量 (立方米/分钟)	18.5	18.5	18.5	38.5	38.5	38.5
启动电流 (LRA) (安培)						
EWL 200/240-3-50(角接)	59-64	59-64	83-91	83-91	107-117	107-117
EWL 380/420-3-50(星接)	34.0-37.6	34.0-37.6	48.0-53.0	48.0-53.0	62.0-68.5	62.0-68.6
最大工作电流(MCC) (安培)						
EWL 220/240-3-50(角接)	9.86	9.52	12.50	12.30	16.10	14.90
EWL 380/420-3-50(星接)	5.7	5.5	7.2	7.1	9.3	8.6
曲轴箱加热器功率 (瓦)	70	70	70	70	70	70
接管尺寸 (毫米)						
排气阀接管	15	15	15	15	15	15
吸气阀接管	22	22	22	28	28	28
尺寸 (毫米)						
长 (L)	460	460	460	460	460	460
宽 (W)	330	330	330	330	330	330
高 (不带风扇) (H)	385	385	385	385	385	385
高 (带风扇) (J)	555	555	555	555	555	555
底脚安装尺寸 (AxB)	295X279	295X279	295X279	295X279	295X279	295X279
油充注量 (升)	2.3	2.3	2.3	2.3	2.3	2.3
润滑方式	飞溅润滑	飞溅润滑	飞溅润滑	飞溅润滑	飞溅润滑	飞溅润滑
重量 (千克)						
净重	77	76	79	78	80	81
毛重	85	84	87	86	88	89

注:

- 电机冷却方式为空气冷却。最小风量要求如上表所示。
- 所有型号电机适合于直接启动。
- 电机转速50赫兹时为1450 转/分钟。
- 所有型号的旋转方式可逆。
- 谷轮认可的冷冻机油: Suniso 3GS, Shell 22-12, Texaco WF32, Fuchs KM.
- 压缩机最大工作压力: 高压侧28bar, 低压侧22.5bar。
- 截止阀高/低压接口规格: 7/16"-20UNF。
- 注油丝堵规格: 1/4"-18NPTF。
- 油压接口规格: 7/16"-20UNF。
- 油压控制高压接口规格: ϕ 1/4"。
- 油压控制低压接口丝堵规格: 1/4"-18NPTF。
- 高/低压接口丝堵规格: 1/8"-27NPTF
- 油加热器孔塞: 3/8"-18NPTF
- 压缩机底脚孔尺寸: ϕ 22毫米

使用范围:

最高排气温度 (排气管表面): 120℃。最高电机温度: 110℃。
电机电压波动范围: 额定电压 \pm 10%。



S 系列 Series

制冷量 (瓦)
Capacity (watts)

R22

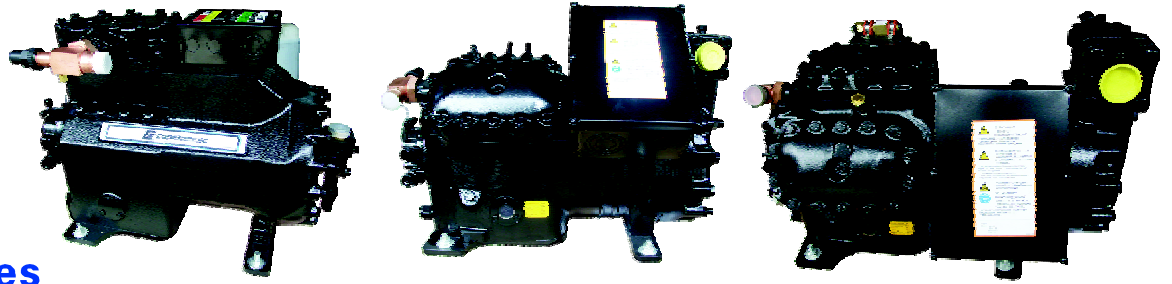
50Hz

型号 Model	冷凝温度℃ Condensing Temperature	蒸发温度℃ Evaporating Temperature									
		-45	-40	-35	-30	-25	-20	-15	-10	-5	
2SCW-0550	Q	30		2150	3600	5650	7550	9800	12400	15400	19000
		40			2580	4200	6050	8450	10850	13650	16900
		50					4750	6750	9300	11850	14800
	P	30		2440	2910	3370	3810	4210	4550	4830	5050
		40			2880	3450	4020	4560	5050	5550	5900
		50					4170	4850	5550	6150	6750
2SCW-0550 Air	Q	30	2350	3450	4750	6300	8150	10300	12850	15800	
		40	1390	2820	4000	5400	7050				
		50		1800	3350	4600					
	P	30	2080	2530	2980	3430	3850	4230	4570	4840	
		40	2050	2560	3090	3630	4160				
		50		2560	3160	3790					
2SKW-0750	Q	30		3250	4900	7100	9250	11800	14750	18200	22200
		40			3750	5550	7600	10250	12950	16100	19700
		50					6150	8350	11150	14000	17300
	P	30		3160	3620	4110	4610	5100	5500	5800	6050
		40			3700	4250	4850	5450	6100	6650	7150
		50					5050	5800	6600	7350	8100

* 20K回气过热度加缸头风扇

* 20K回气过热度

*2SCW-0550 AIR 为风冷型压缩机，吸气阀位于气缸盖侧，在整个应用范围内都必须配备缸头风扇附加冷却



S 系列 Series

制冷量 (瓦)
Capacity(watts)

R22

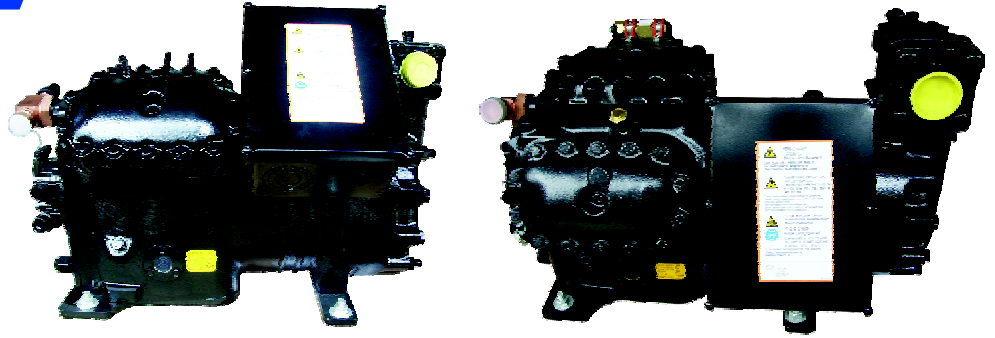
50Hz

型号 Model	冷凝温度°C Condensing Temperature	蒸发温度 Evaporating Temperature°C									
		-45	-40	-35	-30	-25	-20	-15	-10	-5	
3SC1-1000	Q	30	2880	4300	6080	8280	10940	14120	17860	22210	27210
		40	2040	3280	4850	6800	9170	12020	15390	19340	23910
		50		2350	3700	5380	7460	9980	12980	16510	20630
	P	30	2750	3320	3900	4470	5050	5630	6220	6830	7460
		40	2550	3240	3940	4630	5330	6030	6740	7470	8210
		50		3060	3900	4740	5570	6420	7270	8140	9020
3SS1-1500	Q	30	3770	5800	8260	11220	14740	18890	23730	29330	35760
		40	2610	4470	6700	9360	12530	16260	20620	25670	31490
		50		3260	5260	7640	10450	13760	17650	22160	27380
	P	30	3690	4580	5440	6280	7130	8000	8920	9900	10970
		40	3480	4540	5560	6560	7550	8550	9590	10680	11840
		50		4430	5630	6800	7950	9110	10290	11510	12800
4SLW-1500	Q	30	5530	8080	11370	15430	20300	26010	32590	40080	48510
		40	4180	6330	9190	12800	17190	22390	28450	35380	43240
		50		4720	7060	10110	13930	18530	23960	30250	37430
	P	30	5360	6400	7460	8510	9550	10550	11480	12330	13060
		40	5340	6550	7820	9120	10440	11740	13000	14210	15350
		50		6500	7980	9520	11090	12690	14280	15850	17380
4STW-2000	Q	30	6570	9540	13320	17990	23660	30390	38290	47440	57940
		40	5240	7830	11150	15300	20360	26440	33600	41950	51570
		50		6070	8900	12490	16920	22290	28680	36190	44900
	P	30	5850	7020	8240	9520	10810	12100	13370	14590	15750
		40	6110	7440	8860	10350	11880	13430	14980	16510	17990
		50		7790	9400	11100	12870	14690	16520	18360	20170
6SLW-2500	Q	30	7910	11800	16710	22660	29700	37870	47200	57720	69490
		40	6120	9390	13660	18960	25330	32810	41430	51230	62250
		50		7050	10620	15210	20850	27570	35420	44430	54650
	P	30	7900	9390	11010	12700	14380	15990	17460	18720	17910
		40	8130	9880	11800	13810	15850	17840	19730	21440	22900
		50		10100	12290	14610	17000	19370	21670	23810	25750
6STW-3200	Q	30	9690	14120	19630	26350	3440	43920	55050	67920	82660
		40	7250	11170	16070	22090	29350	38000	48170	59980	73580
		50		8430	12690	17980	24430	32170	41350	52080	64510
	P	30	9090	10940	12820	14740	16720	18760	20860	23040	25300
		40	9010	11170	13400	15700	18080	20540	23100	25770	28550
		50		11500	14050	16690	19440	22310	25310	28430	31700
6SUW-4000	Q	30	12100	17700	24800	33300	43500	55600	69600	85700	104100
		40	9100	14200	20500	28200	37500	48500	61400	76200	93300
		50		10500	15900	22600	30800	40600	52200	65800	81400
	P	30	11700	13900	16200	18600	20900	23100	25300	27300	29200
		40	12000	14500	17200	19900	22700	25500	28300	31100	33800
		50		15000	17900	21000	24200	27600	31000	34400	37900

*制冷量基于20°C吸气温度，无过冷度

* 必须附装喷液冷却装置DTC阀组件和缸头冷却风扇

* 必须附加缸头冷却风扇，且吸气温度低于20°C



S 系列 Series

制冷量 (瓦)
Capacity(watts)

R22

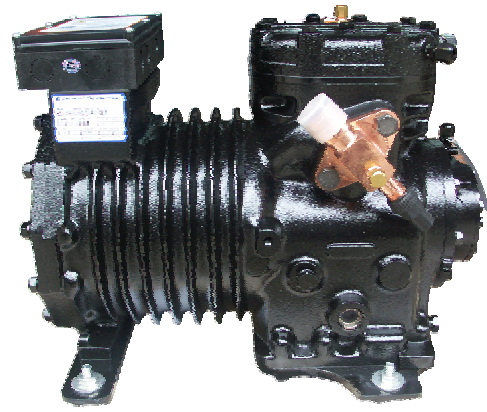
50Hz

型号 Model	冷凝温度℃ Condensing Temperature	蒸发温度 Evaporating Temperature ℃									
		-25	-20	-15	-10	-5	0	5	10	12.5	
4SAH-2000	Q	30	16800	21400	26800	33000	40500	49500	59500	70500	77000
		40	13900	18200	23500	29200	36000	43500	52500	63000	68500
		50	11200	14950	19700	25300	31000	38000	46000	55000	60500
	P	30	7500	8820	8850	9400	9800	10000	10000	9800	9600
		40	8050	9000	9850	10700	11400	12000	12400	12600	12600
		50			10700	11800	12800	13700	14500	15200	15400
4SHH-2500	Q	30	20800	26700	33500	42000	51500	62000	75000	89000	9700
		40	17200	22900	29800	37000	46000	56000	67000	80500	87500
		50	14000	19100	25400	32500	40500	49000	59500	71000	77500
	P	30	9300	10300	11200	12000	12600	12900	13100	13000	12800
		40	9950	11200	12400	13600	14600	15400	16000	16400	16500
		50	10500	12100	13500	15000	16300	17600	18700	19600	19900
4SJH-3000	Q	30	23900	31000	39500	49000	60500	74000	89000	106000	116000
		40	19200	26000	34500	43500	54000	66000	79500	95500	104000
		50	14900	21200	28900	37500	47000	57500	70000	84000	92000
	P	30	10700	12000	13200	14300	15100	15700	16000	16000	15900
		40	11400	13100	14600	16100	17400	18500	19400	20100	20300
		50	12000	14000	15900	17700	19500	21100	22500	23700	24200
6SHH-3500	Q	30	31500	39500	49500	61000	74500	90000	107500	128000	139000
		40	25900	34000	43500	54000	66000	80000	96000	114500	124500
		50	20800	27900	37000	47000	58000	70500	84500	101000	110000
	P	30	14700	16100	17400	18500	19400	20000	20300	20300	20100
		40	15800	17600	19300	21000	22400	23700	24700	25400	25700
		50	16700	18900	21000	23200	25200	27100	28800	30200	30900
6SJH-4000	Q	30	35500	45500	58000	72000	88500	107500	129500	154500	168500
		40	17900	38000	50000	63000	78500	95500	115500	138500	151000
		50	20900	30000	41500	54500	68000	83500	101500	122000	133500
	P	30	16700	18500	20200	21700	22800	23700	24100	24100	23900
		40	17800	20200	22400	24500	26400	28000	29300	30200	30500
		50	18700	21500	24300	27000	29600	32000	34100	35900	36700
6SKH-5000	Q	30	42000	54000	68500	85500	105500	12900	155500	186500	203000
		40	25000	46500	61000	76000	94000	115000	139000	166500	181500
		50	29000	39000	51500	66500	82000	100500	121500	145500	159000
	P	30	19000	21300	23400	25300	26800	27900	28600	28700	28500
		40	20300	23100	25800	28400	30700	32700	34300	35500	35900
		50	21500	24700	27900	31000	34100	36900	39400	41600	42500

*制冷量基于20℃吸气温度，无过冷度

* 必须附加缸头冷却风扇，且吸气过热度限制在10K以下

* 吸气温度限制在20℃以下



S 系列 Series

制冷量 (瓦)
Capacity (watts)

R404A

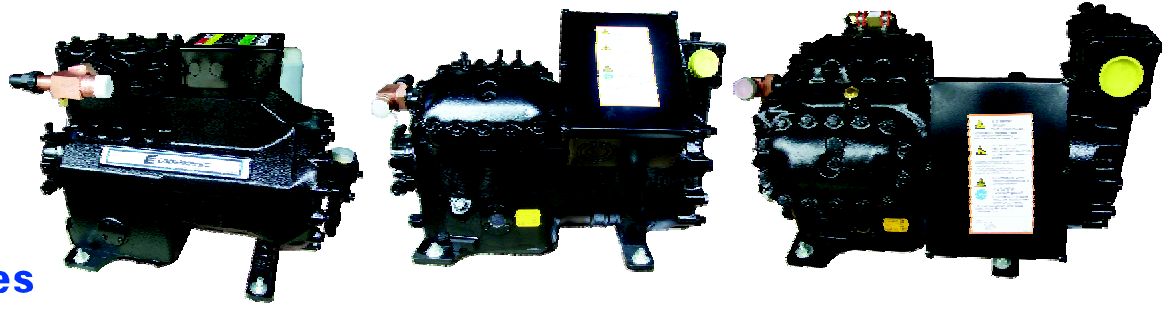
50Hz

型号 Model	冷凝温度℃ Condensing Temperature	蒸发温度℃ Evaporating Temperature									
		-45	-40	-35	-30	-25	-20	-15	-10	-5	
2SCW-055E	Q	30	2240	3650	5050	6800	8800	11200	14000	17200	20900
		40	1510	2490	4050	5550	7350	9450	11900	14700	17900
		50		1640	2610	4250	5750	7550	9600	12050	14850
	P	30	2110	2660	3220	3770	4290	4770	5200	5550	5750
		40	1930	2540	3180	3850	4510	5150	5750	6300	6800
		50		2310	3050	3770	4550	5350	6100	6850	7550
2SKW-075E	Q	30	2600	4350	6100	8200	10650	13500	16900	20700	25200
		40	1640	2950	4850	6700	8800	11250	14150	17500	21400
		50		1940	3200	5250	7000	9100	11550	14350	17600
	P	30	2700	3310	3930	4540	5150	5700	6200	6700	7150
		40	2580	3270	3980	4710	5450	6150	6850	7550	8200
		50		3170	3960	4780	5600	6450	7350	8200	9050

* 制冷量基于20℃吸气温度，无过冷度

* 吸气温度限制在0℃以下

* 必须附加缸头冷却风扇冷却，且吸气温度限制在0℃以下



S 系列 Series

制冷量 (瓦)
Capacity(watts)

R404A

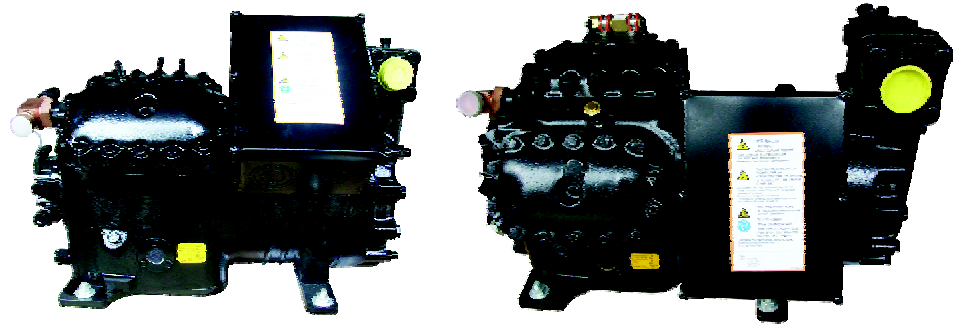
50Hz

型号 Model	冷凝温度℃ Condensing Temperature	蒸发温度 Evaporating Temperature ℃									
		-45	-40	-35	-30	-25	-20	-15	-10	-5	
3SC1-100E	Q	30	4115	5607	7334	9312	11551	14065	16867	19969	23385
		40	3150	4405	5862	7536	9439	11584	13983	16651	19599
		50	2126	3130	4304	5662	7215	8977	10961	13180	15646
	P	30	3400	4018	4611	5181	5728	6257	6768	7246	7748
		40	3300	3975	4633	5277	5908	6528	7141	7747	8349
		50	2984	3717	4443	5162	5878	6593	7308	8026	8748
3SS1-150E	Q	30	5304	7274	9754	12743	16241	20247	24760	29778	35301
		40	4111	5795	7935	10528	13574	17072	21021	25421	30270
		50	2957	4328	6099	8268	10834	13797	17156	20909	25055
	P	30	4708	5563	6489	7469	8486	9524	10565	11594	12593
		40	4545	5512	6558	7664	8815	9994	11183	12366	13527
		50	4147	5251	6439	7695	9003	10345	11705	13067	14412
4SLW-150E	Q	30	7250	11000	14850	19400	24700	31000	38500	46500	56500
		40	5400	8100	12150	16100	20600	26000	32000	39500	48000
		50	5950	8850	12750	16500	20900	26000	32000	39000	48000
	P	30	6000	7200	8500	9800	11100	12400	13600	14700	15700
		40	5800	7200	8700	10200	11800	13400	15000	16500	18000
		50	7100	8750	10500	12400	14200	16100	18000	19900	
4STW-200E	Q	30	8400	12900	17500	22900	29300	37000	45500	55500	67000
		40	5950	9200	14150	18900	24500	31000	38500	47500	57500
		50	6350	9550	14750	19400	24900	31500	39000	47500	
	P	30	6600	8150	9700	11300	12900	14400	15800	17100	18200
		40	6250	8000	9900	11800	13700	15600	17400	19100	20700
		50	7600	9750	11900	14200	16500	18700	20900	22900	
6SLW-250E	Q	30	10550	16000	21700	28500	36500	45500	56000	68500	82000
		40	7700	11550	17600	23400	30500	38000	47500	57500	69500
		50	8300	12100	18500	24100	30500	38000	47000	56500	
	P	30	8400	10300	12400	14500	16600	18600	20500	22300	23800
		40	8250	10400	12700	15100	17600	20000	22400	24700	26700
		50	10300	12800	15500	18300	21200	24000	26700	29300	
6STW-320E	Q	30	12850	19200	25800	33500	43000	54000	66500	81500	98000
		40	9450	13850	20800	27500	35500	44500	55500	67500	82000
		50	10100	14300	21600	27900	35500	44000	54000	66000	
	P	30	9900	12100	14500	16900	19400	21800	24200	26500	28500
		40	9450	11900	14600	17400	20400	23400	26400	29400	32200
		50	11600	14500	17700	21100	24600	28200	31900	35500	
6SUW-400E	Q	30	14550	22100	29800	39000	50000	63000	78000	95500	115000
		40	10900	16000	24300	32500	42000	53000	66000	81500	98500
		50	11700	16800	25700	33500	43000	54000	67000	82000	
	P	30	12100	14700	17300	20000	22700	25300	27900	30400	32700
		40	11600	14500	17600	20800	24000	27400	30700	34000	37300
		50	14100	17500	21200	25000	29000	33000	37200	41300	

* 制冷量基于20℃吸气温度，无过冷度

* 吸气温度限制在0℃以下

* 必须附加缸头冷却风扇，且吸气温度限制在0℃以下



S系列Series

制冷量 (瓦)
Capacity(watts)

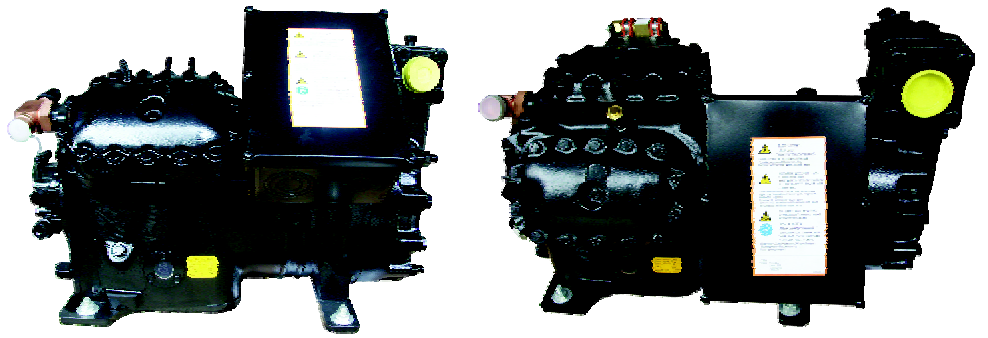
R404A

50Hz

型号 Model	冷凝温度℃ Condensing Temperature	蒸发温度℃ Evaporating Temperature									
		-30	-25	-20	-15	-10	-5	0	5	7	
4SAH-200E	Q	30	14650	18900	24000	30000	37000	45000	54500	65000	69500
		40	11800	15600	20000	25200	31000	38000	46000	55000	59500
		50	9050	12300	16100	20300	25300	31000	37500	45500	48500
	P	30	7500	8450	9300	10100	10800	11400	11800	11900	11900
		40	7700	8850	10000	11100	12100	13000	13700	14300	14500
		50	7800	9150	10500	11900	13200	14400	15500	16400	16700
4SHH-250E	Q	30	18000	23300	29600	37000	45500	55500	67000	80500	86000
		40	14600	19200	24600	31000	38000	46500	56500	67500	72500
		50	11450	15300	19700	24700	30500	37500	45000	54000	58000
	P	30	9400	10600	11800	12800	13700	14400	15000	15200	15300
		40	9950	11400	12900	14300	15600	16700	17800	18600	18900
		50	10500	12100	13800	15500	17200	18700	20200	21500	22000
4SJH-300E	Q	30	21600	28000	35500	44500	55000	67000	80500	96500	103500
		40	17500	23200	29800	37500	46500	57000	69000	82500	88500
		50	13450	18300	23900	30500	38000	46500	56500	68000	73000
	P	30	10800	12500	14100	15600	17000	18200	19200	20000	20200
		40	11300	13200	15200	17100	18900	20700	22200	23500	24000
		50	11500	13700	16000	18300	20500	22700	24700	26600	27300
6SHH-350E	Q	30	26800	34500	43500	54500	67500	82000	99000	118500	126500
		40	21600	28400	36500	45500	56500	69000	83500	100000	107000
		50	16800	22600	29100	36500	45500	55500	67000	80500	86500
	P	30	14000	16400	18600	20500	22200	23600	24500	25000	25100
		40	14500	17200	19800	22300	24500	26500	28100	29300	29700
		50	14800	17800	20800	23700	26400	28900	31100	33000	33700
6SJH-400E	Q	30	32000	41000	52000	65000	80000	97000	117000	140000	150000
		40	25500	33500	43000	53500	66000	80500	97500	116500	125000
		50	19700	26300	34000	42500	52500	64500	77500	93000	100000
	P	30	16500	18800	21000	23100	25000	26700	28100	29100	29400
		40	17100	19800	22600	25300	27900	30300	32500	34400	35000
		50	17600	20700	23800	27000	30200	33300	36200	38900	39900
6SKH-500E	Q	30	37000	48000	61000	76500	94500	115500	139000	166500	178000
		40	30000	39500	51000	64500	80000	98000	118500	142000	152000
		50	23100	31500	41000	52000	65000	79500	97000	116500	125000
	P	30	19100	22000	24800	27400	29800	31800	33300	34300	34600
		40	19500	22800	26300	29600	32900	35800	38500	40700	41400
		50	19300	23100	27100	31000	35100	39000	42700	46000	47300

* 制冷量基于20℃吸气温度,无过冷度

* 必须附加缸头冷却风扇



S 系列 Series

制冷量 (瓦)
Capacity (watts)

R407C

50Hz

型号 Model	冷凝温度℃ Condensing Temperature	蒸发温度 Evaporating Temperature℃											
		-25	-20	-15	-10	-5	-0	5	7	10	12.5	15	
4SAH-200E	Q	30	15000	19400	24700	31000	38500	47500	57500	62000	69000	75500	82500
		40	12050	16000	21400	27100	33500	41500	50500	54500	61000	67000	73500
		50	9700	13150	17300	22900	28700	35500	43500	47000	53000	58000	63500
	P	30	6500	7250	8000	8650	9150	9550	9750	9750	9700	9600	9400
		40	6950	7900	8900	9800	10600	11400	11900	12100	12300	12400	12500
		50	7250	8350	9550	10700	11800	12900	13800	14200	14600	15000	15300
4SHH-250E	Q	30	18100	23600	30500	38500	47500	59000	71500	77500	86500	95000	103500
		40	14450	19500	26400	33500	42000	52000	63500	68500	76500	84000	92000
		50	11750	16100	21400	28500	36000	44500	54500	59000	66000	72500	79500
	P	30	8050	9100	10200	11100	11900	12500	12800	12900	12900	12800	12600
		40	8500	9800	11100	12300	13500	14500	15300	15600	15900	16100	16200
		50	8850	10300	11900	13400	14900	16300	17600	18000	18600	19100	19500
4SJH-300E	Q	30	21500	28400	36500	46000	57500	70500	85500	92000	102500	112000	122000
		40	16900	23400	32000	40500	50500	62000	75500	81000	90500	99000	107500
		50	13000	18900	25600	34500	43000	53000	64500	69500	77500	84500	92500
	P	30	9600	11100	12500	13700	14600	15300	15600	15700	15600	15400	15200
		40	9800	11800	13600	15300	16700	18000	18900	19200	19600	19700	19800
		50	9650	12000	14200	16400	18300	20100	21600	22200	22900	23400	23900
6SHH-350E	Q	30	27200	35000	45000	56500	70000	86500	105000	113500	126500	138500	151500
		40	21700	29000	39000	49000	61500	75500	92000	99500	111000	122000	133500
		50	17800	24100	31500	42000	52500	64500	79000	85000	95500	105000	114500
	P	30	12300	13900	15500	17000	18200	19200	19800	19900	19900	19800	19600
		40	13300	15200	17200	19100	20900	22400	23700	24100	24600	24900	25100
		50	14100	16200	18500	20800	23000	25100	27000	27600	28600	29200	29800
6SJH-400E	Q	30	32500	42500	54000	68500	85000	104500	127500	137500	153500	168000	183500
		40	26000	35000	47500	60000	74500	92000	112000	121000	135000	148000	162000
		50	20900	28900	38500	51000	63500	78500	96000	103500	116000	127000	139000
	P	30	14400	16500	18500	20200	21700	22700	23300	23300	23300	23000	22600
		40	15100	17600	20100	22500	24700	26700	28200	28700	29300	29600	29800
		50	15300	18200	21200	24200	27100	29800	32300	33200	34400	35300	36000
6SKH-500E	Q	30	37000	49500	64000	82000	102500	126500	154500	167000	187000	204500	224000
		40	27900	39500	55000	71000	89000	110500	135000	145500	163000	178500	195500
		50	21100	31500	44000	60000	75500	94000	115000	124500	139500	152500	167000
	P	30	17500	19900	22000	23900	25500	26700	27600	28700	28000	28100	28000
		40	18100	21000	24000	26700	29200	31400	33200	33900	34700	35200	35700
		50	17500	21300	25000	28600	32000	35200	38100	39100	40600	41700	42700

* 制冷量基于20℃吸气温度，无过冷度

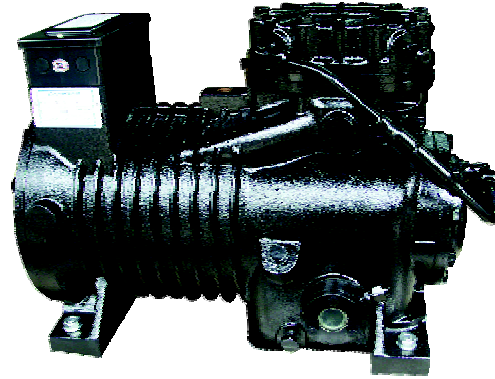
* 吸气过热度限制在20K以下

* 必须附加缸头冷却风扇，且吸气过热度限制在20K以下

技术参数 Technical Data

型号	2SCW-0550 2SCW-0550 AIR 2SCW-055E	2SKW-0750 2SKW-075E	3SC1-1000 3SC1-100E	3SS1-1500 3SS1-150E	4SLW-1500 4SLW-150E	4SAH-2000 4SAH-200E	4STW-2000 4STW-200E	4SHH-2500 4SHH-250E	4SJH-3000 4SJH-300E
名义功率 (马力)	5.5	7.5	10	15	15	20	20	25	30
气缸数量	2	2	3	3	4	4	4	4	4
缸径*行程 (毫米)	60.3/54	65.1/54	60.4/50.8	61.9/63.5	68.3/55.6	63.5/50.8	74.7/55.6	68.3/55.6	74.7/55.6
排气量(立方米/小时)(50Hz)	26.8	31.2	38.0	49.9	70.8/85.0	56/67.2	84.7/101.6	70.8/85.0	84.7/101.6
堵转电流(启动)(安培)									
TFD			70	129					
EWL 380-420V 3PH 50Hz	74.1	85.3							
EWK 380-420V/220-240V 3PH 60Hz					163-180/282-312	203-224/354-386	180-199/312-345	228-252/397-433	243-268/424-462
AWMD 380-420V 3PH 50Hz/440-480V 3PH 60Hz					125-140/118-132	158-175/164-178	143-160/137-154	180-199/183-200	200-221/196-213
最大工作电流 (安培)									
TFD			17.0	24.1					
EWL 380-420V 3PH 50Hz	13.1	16.4							
EWK 380-420V/220-240V 3PH 60Hz					37.3/64.6	37.9/66.4	41.8/72.4	50.9/89.0	57.6/101
AWMD 380-420V 3PH 50Hz/440-480V 3PH 60Hz					42.1/72.9	47.5/82.3	47.5/82.3	58.0/101	58.0/101
					31.1/31.1	31.6/31.6	34.9/34.9	42.4/42.4	48.0/48.0
					35.1/35.1		39.6/39.6		48.3/48.3
曲轴箱加热器功率 (瓦)	70	70	70	70	100	100	100	100	100
接管尺寸 (英寸)									
排气管接管	7/8"	7/8"	1 1/8"	1 1/8"	1 1/8"	1 1/8"	1 3/8"	1 1/8"	1 3/8"
吸气管接管	1 1/8"	1 1/8"	1 3/8"	1 3/8"	1 5/8"	1 5/8"	2 1/8"	2 1/8"	2 1/8"
外型尺寸 (毫米)									
长 (L)	560	560	655	680	680	650	725	670	690
宽 (W)	330	330	370	370	485	485	490	490	515
高 (H) (不带风扇)	395	395	480	480	495	495	495	495	495
底脚安装尺寸 (孔径)	295X279(22)	295X279(22)	381X305(25.4)	381X305(25.4)	381X305(25.4)	381X305(25.4)	381X305(25.4)	381X305(25.4)	381X305(25.4)
油充注量 (升)	2.4	2.4	3.7	3.7	3.4	3.8	3.4	3.8	3.8
重量 (千克)									
净重	91	92	148	160	180	183	192	194	210
毛重	96	97	175	187	207	210	219	221	237

型号	6SLW-2500 6SLW-250E	6SHH-3500 6SHH-350E	6STW-3200 6STW-320E	6SJH-4000 6SJH-400E	6SUW-4000 6SUW-400E	6SKH-5000 6SKH-500E
名义功率 (马力)	25	35	32	40	40	50
气缸数量	6	6	6	6	6	6
缸径*行程 (毫米)	68.3/55.6	68.3/55.6	74.7/55.6	74.7/55.6	80.6/57.0	80.6/57.0
排气量(立方米/小时)(50Hz)	106/127.2	106/127.2	127/152.4	127/152.4	151.8/182.2	151.8/182.2
堵转电流(启动)(安培)						
EWK 380-420V/220-240V 3PH 60Hz	214-236/370-409	332-367/579-632	325-359/562-622	332-367/579-632	332-367/579-632	436-482/761-830
AWMD 380-420V 3PH 50Hz/440-480V 3PH 60Hz	173-192/166-184	275-304/268-292	253-284/243-273	275-304/268-292	275-304/268-292	355-393/351-383
最大工作电流 (安培)						
EWK 380-420V/220-240V 3PH 60Hz	54.5/64.4	76.3/134	70.1/121.4	90.4/158	85.3/149	107/188
AWMD 380-420V 3PH 50Hz/440-480V 3PH 60Hz	61.9/107.2		77.8/134.7		93.6/164	
	45.4/45.4	63.6/63.6	58.3/58.3	75.3/75.3	71.1/71.1	89.4/89.4
	51.6/51.6		64.9/64.9		78.0/48.0	
曲轴箱加热器功率 (瓦)	100	100	200	200	200	200
接管尺寸 (英寸)						
排气管接管	1 3/8"	1 3/8"	1 3/8"	1 3/8"	1 5/8"	1 5/8"
吸气管接管	2 1/8"	2 1/8"	2 1/8"	2 1/8"	2 5/8"	2 5/8"
外型尺寸 (毫米)						
长 (L)	740	740	740	760	771	771
宽 (W)	540	540	540	565	570	570
高 (H) (不带风扇)	490	490	545	545	540	540
底脚安装尺寸 (孔径)	381X305(25.4)	381X305(25.4)	381X305(25.4)	381X305(25.4)	381X305(25.4)	457X305(25.4)
油充注量 (升)	3.4	4	6.8	6.8	6.8	6.8
重量 (千克)						
净重	210	224	234	252	265	268
毛重	237	251	261	279	294	295



C 系列 Series

制冷量 (瓦)
Capacity (watts)

R22

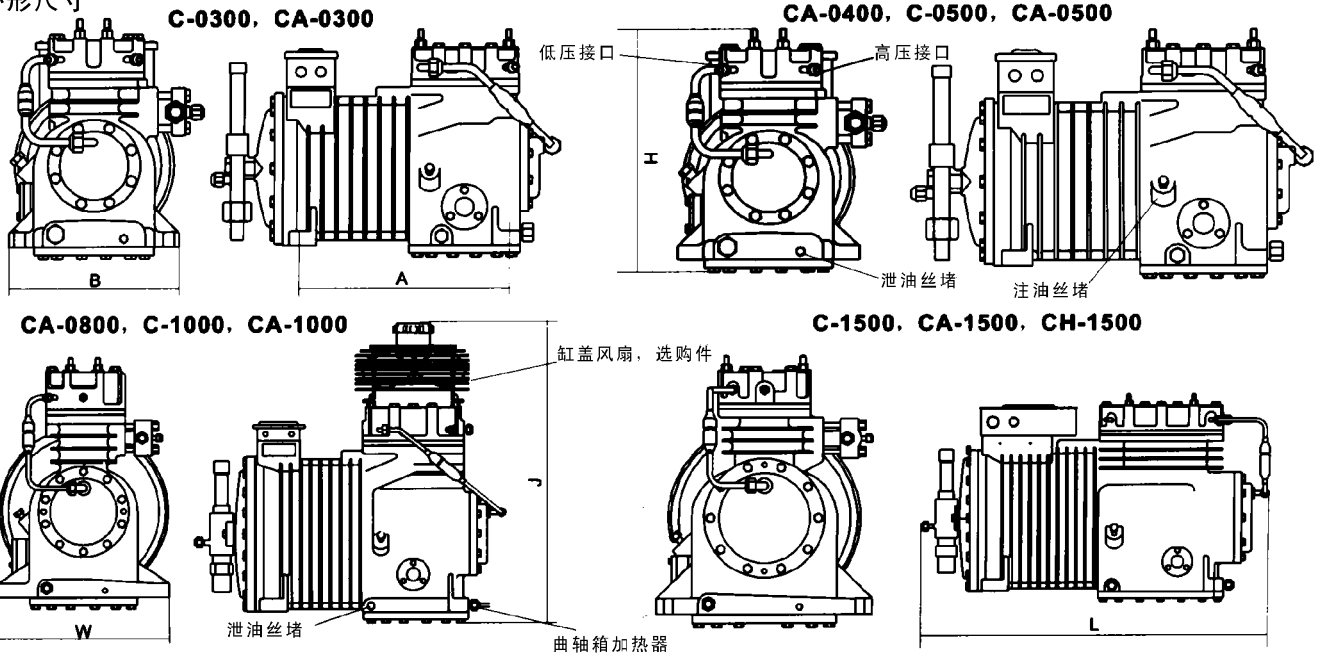
50Hz

型号 Model	冷凝温度℃ Condensing Temperature	蒸发温度℃ Evaporating Temperature								
		-30	-25	-20	-15	-10	-5	0	5	
C-300 CA-0300	Q	30	1860	2730	4070	5350	6800	8430		
		40			3370	4530	5820	7380		
		50			2820	3840	4940	6300		
	P	30	1450	1700	1950	2150	2275	2325		
		40			2050	2350	2550	2700		
		50			2150	2475	2775	3000		
CA-0400	Q	30	2500	3840	5180	6750	8430	10590	12330	14350
		40			4250	5700	7270	9200	10820	13250
		50			3430	4760	6160	7910	9780	
	P	30	1675	2020	2300	2500	2675	2800		
		40			2425	2725	3000	3225		
		50			2450	2875	3250	3600		
C-0500 CA-0500	Q	30	3840	5300	6860	8720	10760	13140		
		40			6050	7620	9600	11750		
		50			5030	6570	8370	10380		
	P	30	2300	2625	2900	3150	3350	3500		
		40			3150	3500	3800	4075		
		50			3300	3775	4200	4550		
CA-0800	Q	30	5350	7270	9650	12320	15580	19930	22790	28140
		40			8250	10500	13480	16970	20930	25580
		50			6740	9070	11740	14650	19180	23260
	P	30	2950	3350	3750	4100	4420	4690	4910	5070
		40			4000	4500	4970	5420	5850	6250
		50			4150	4750	5400	6000	6550	7030
C-1000 CA-1000	Q	30	8140	10700	13276	17450	21620	26510		
		40			12100	15350	19420	23730		
		50			10580	13490	17090	21040		
	P	30	4650	5200	5750	6250	6750	7150		
		40			6250	6900	7600	8200		
		50			6650	7500	8300	9150		
C-1500 CA-1500	Q	30	11980	15700	20170	25350	31750	38960		
		40			16041	22560	28260	34890		
		50			13331	19650	24880	30700		
	P	30	6600	7400	8250	9100	9800	10300		
		40			8850	9900	10900	11800		
		50			9500	10750	11900	13100		
CH-1500	Q	30				22560	27030	34190	42560	50320
		40					25620	32460	40480	48430
		50					24420	30930	38600	46740
	P	30				10000	10950	12100	12925	13600
		40					11700	13100	14100	14900
		50					12350	13750	15000	15900

* 制冷量基于30℃吸气温度，5K过冷度（CA-0800和CH-1500，其制冷量基于15℃吸气温度，5K过冷度）

* 必须附加缸头冷却风扇

外形尺寸



技术参数 Technical Data

型号	C-0300	CA-0300	CA-0400	C-0500	CA-0500	CA-0800	C-1000	CA-1000	C-1500	CA-1500	CH-1500
可供应电机	TFC	TFC	TFC	TFC	TFC	TWC	TWC	TWC	TWC	TWC	TWC
电机绕组	TFM	TFM	TFM	TFM	TFM	TWM	TWM	TWM	TWM	TWM	TWM
电机绕组	星形接法	星形接法	星形接法	星形接法	星形接法	三角形接法	三角形接法	三角形接法	三角形接法	三角形接法	三角形接法
名义功率 (马力)	3	3	4	5	5	8	10	10	15	15	15
缸数	2	2	2	2	2	2	2	2	3	3	3
缸径X行程 (毫米)	47.6x39.2	47.6x39.2	54x37	54x46	54x46	64x48	64x64	64x64	64x64	64x64	64x64
排气量 (立方米/小时)	12.2/14.6	12.2/14.6	14.7/17.8	18.4/22.1	18.4/22.1	26.6/32.1	36/32.2	36/43.2	54/64.8	54/64.8	54/64.8
启动电流(LRA) (安培)											
TFC 200-3-50/60 内藏式保护器	48-52	58-64	76-88	76-88	105-116						
TWC 200-3-50/60 电子式保护器						147-158	187-196	224-252	265-300	324-367	
TWM 380/400-3-50 内藏式保护器	24-26	30-32	38-44	38-44	53-58						
TWM 380/400-3-50 电子式保护器						74-81	93-103	112-126	133-150	162-184	162-184
最大工作电流(MCC) (安培)											
TFC和TWC电机	11.5	12.7	16.7	16.7	19.0	33.0	37.0	42.2	52.0	56.0	
TFM和TWM电机	5.2	5.7	7.6	7.6	8.6	15.0	15.6	17.6	22.3	24.3	28.0
接管尺寸 (毫米)											
排气阀接管	19.5	19.5	19.5	19.5	19.5	25.4	25.4	25.4	28.0	28.0	28.0
吸气阀接管	19.5	19.5	25.0	25.0	25.0	31.8	31.8	31.8	38.0	38.0	38.0
曲轴箱加热器功率 (瓦)	60	60	60	60	60	120	120	120	180	180	180
尺寸 (毫米)											
长 (L)	518	518	585	585	585	624	624	624	748	748	800
宽 (W)	261	261	282	282	282	320	320	320	356	356	356
高 (不带风扇) (H)	305	321	380	363	380	466	449	466	431	448	431
高 (带风扇) (J)		477	536		536	622		622		604	
底脚安装尺寸 (AXB)	310x200	310x200	355x230	355x230	355x230	380x280	380x280	380x280	480x315	480x315	480x315
油充注量 (升)	1.25	1.25	1.85	1.85	1.85	3.5	3.5	3.5	4.8	4.8	4.8
重量 (千克)											
净重	62	63	85	87	91	133	137	140	172	175	181
毛重	70	71	94	96	100	143	147	150	183	186	192

注:

1. 电机冷却方式为制冷剂冷却。
2. 所有型号电机适合于直接启动。
3. 电机转速50赫兹/60赫兹时分别为1450/1750转/分钟。
4. 所有型号的润滑方式为飞溅式，且旋转方式可逆。
5. 谷轮认可的冷冻机油: Suniso 3GS, Shell 22-12, Texaco WF32, Fuchs KM.
6. 压缩机最大工作压力: 高压侧26bar, 低压侧14bar.
7. 截止阀高/低压接口的接管规格: $\phi 6$ 铜管, 喇叭口。
8. 注油丝堵规格: 1/4" BSP (R1/4)。
9. 泄油丝堵规格: 1/4" BSP (R1/4)。
10. 曲轴箱加热器套管规格: 1/2" BSP (R1/2)。
11. 压缩机底脚孔尺寸: $\phi 15$ mm。
12. CH-1500有特殊的高温阀板, 适用于空调工况。

使用范围:

最高排气温度 (排气管表面): 135℃。最大过热度: 30℃。最高油温: 80℃。最高电机温度: 105℃。
电机端电压: 额定电压 $\pm 10\%$ 。每小时最多启动5次, 环境温度: -15℃-40℃



ZB系列Series

制冷量 (瓦)
Capacity(watts)

R22

50Hz

型号 Model	冷凝温度℃ Condensing Temperature	蒸发温度 Evaporating Temperature℃						
		-12	-10	-5	0	5	10	
ZB15KQ	Q	30	3700	4000	4800	5800	6900	8200
		40	3300	3550	4350	5200	6250	7400
		50	2790	3050	3750	4550	5500	6550
	P	30	1080	1080	1090	1140	1220	1380
		40	1450	1440	1420	1420	1450	1510
		50	1870	1870	1840	1810	1800	1800
ZB19KQ	Q	30	4000	4350	5300	6400	7700	9100
		40	3650	3950	4850	5850	7000	8300
		50	3200	3500	4350	5250	6300	7500
	P	30	1270	1260	1250	1230	1210	1190
		40	1610	1600	1590	1570	1550	1530
		50	2020	2020	2000	1980	1960	1940
ZB21KQ	Q	30	5150	5600	6800	8150	9650	11400
		40	4650	5050	6200	7450	8850	10500
		50	4050	4400	5500	6600	7900	9450
	P	30	1610	1600	1620	1660	1700	1730
		40	1990	1990	2010	2040	2080	2100
		50	2480	2480	2500	2530	2560	2570
ZB26KQ	Q	30	5650	6100	7450	9000	10750	12750
		40	5100	5550	6800	8200	9850	11700
		50	4500	4900	6050	7350	8850	10550
	P	30	1770	1770	1750	1720	1700	1670
		40	2240	2230	2210	2190	2160	2130
		50	2810	2800	2780	2760	2730	2690
ZB29KQ	Q	30	6920	7530	9140	10940	12970	15280
		40	6230	6790	8290	9970	11880	14070
		50	5970	6570	7370	8880	10620	12650
	P	30	2050	2050	2070	2110	2170	2210
		40	2550	2540	2570	2610	2650	2680
		50	3160	3190	3230	3270	3270	3280
ZB38KQ	Q	30	8150	8900	11000	13400	16000	18800
		40	7300	8000	9950	12200	14650	17300
		50	6250	6900	8800	10800	13100	15600
	P	30	2490	2510	2540	2590	2680	2820
		40	3100	3120	3150	3200	3290	3430
		50	3880	3890	3900	3940	4010	4130
ZB45KQ	Q	30	10350	11200	13550	16300	19300	22800
		40	9400	10200	12400	14900	17800	21000
		50	8200	8950	11100	13350	16000	18900
	P	30	3160	3160	3170	3190	3220	3270
		40	3880	3870	3870	3880	3890	3920
		50	4810	4800	4780	4780	4780	4790
ZB48KQ	Q	30	11485	12441	15042	18010	21428	25381
		40	10390	11285	13700	16436	19574	23199
		50	9134	9967	12194	14694	17550	20845
	P	30	3246	3268	3312	3351	3404	3491
		40	4080	4103	4141	4163	4190	4239
		50	5116	5143	5182	5196	5203	5222

* 最低蒸发温度保持-12℃

* 测试条件: 回气温度20℃, 过冷度0℃

* 最大吸气过热度为11K



ZB系列Series

制冷量 (瓦) Capacity(watts) **R22** **50Hz**

型号 Model	冷凝温度℃ Condensing Temperature	蒸发温度℃ Evaporating Temperature						
		-12	-10	-5	0	5	10	
ZB58KQ	Q	30	13350	14500	17700	21400	25700	30500
		40	11800	12950	16100	19600	23500	28000
		50	10150	11050	14150	17400	21100	25300
	P	30	3890	3900	3920	3970	4050	4190
		40	4880	4880	4880	4910	4960	5050
		50	6000	6150	6100	6100	6100	6200
ZB66KQ	Q	30	15300	16600	20100	24200	28800	34000
		40	13950	15100	18400	22200	26500	31500
		50	12450	13400	16500	20000	23900	28400
	P	30	4270	4300	4360	4430	4540	4690
		40	5350	5350	5400	5450	5550	5700
		50	6550	6700	6750	6750	6800	6900
ZB76KQ	Q	30	18000	19600	23800	28100	33000	38500
		40	16400	17800	21700	25800	30500	35500
		50	14700	15800	19500	23400	27700	32500
	P	30	4980	5000	5100	5600	5700	5850
		40	6300	6300	6350	6800	6850	6950
		50	7750	7950	8000	8250	8300	8400
ZB88KQ	Q	30	21000	22600	27400	33000	39000	45500
		40	18800	20400	24900	30000	36000	42000
		50	16600	17800	22000	26800	32000	38000
	P	30	5650	5700	5750	5900	6100	6400
		40	7100	7150	7200	7300	7400	7600
		50	8700	8950	9050	9100	9150	9250
ZB95KQ	Q	30	22300	24200	29300	35100	41800	49300
		40	19500	21400	26500	32000	38200	45200
		50	16600	17800	22000	26800	32000	38000
	P	30	6450	6490	6590	6740	6940	7200
		40	8040	8080	8180	8280	8380	8510
		50	9700	9950	10100	10250	10300	10400
ZB114KQ	Q	30	26700	29000	35400	42500	50400	59300
		40	23200	25500	31700	38500	46100	54500
		50	19500	21400	26500	32000	38200	45200
	P	30	7755	7790	7920	8090	8330	8630
		40	9610	9630	9710	9830	9990	10200
		50	11500	11700	12050	12100	12200	12350

* 最低蒸发温度保持-12℃

* 测试条件: 回气温度20℃, 过冷度0℃

* 最大吸气过热度为11K



ZB系列Series

制冷量 (瓦)
Capacity(watts)

R404A/R507

50Hz

型号 Model	冷凝温度℃ Condensing Temperature	蒸发温度℃ Evaporating Temperature							
		-25	-20	-15	-10	-5	0	5	
ZB15KQE	Q	30	2300	2880	3550	4350	5250	6250	7450
		40	1870	2400	3000	3700	4450	5350	6350
		50		1840	2370	2950	3600	4350	5150
	P	30	1270	1270	1250	1220	1200	1170	1160
		40	1690	1670	1630	1590	1550	1510	1490
		50		2260	2180	2100	2030	1970	1920
ZB19KQE	Q	30	2890	3550	4350	5250	6300	7500	8900
		40	2490	3050	3750	4550	5450	6500	7700
		50		2540	3100	3750	4550	5450	6450
	P	30	1490	1490	1480	1480	1470	1470	1470
		40	1880	1880	1880	1870	1860	1850	1840
		50		2380	2370	2360	2340	2320	2300
ZB21KQE	Q	30	3450	4300	5250	6350	7650	9100	10750
		40	3000	3700	4550	5500	6600	7900	9350
		50		3100	3750	4550	5500	6550	7800
	P	30	1770	1770	1770	1760	1760	1750	1750
		40	2240	2240	2240	2230	2220	2210	2190
		50		2830	2830	2820	2810	2790	2770
ZB26KQE	Q	30	4050	5000	6100	7350	8850	10550	12500
		40	3500	4300	5250	6350	7650	9100	10800
		50		3550	4350	5300	6400	7650	9100
	P	30	2080	2080	2080	2070	2060	2050	2050
		40	2640	2630	2630	2620	2610	2590	2580
		50		3320	3310	3300	3280	3260	3240
ZB29KQE	Q	30	4710	5810	7100	8600	10330	12310	14560
		40	4070	5040	6160	7460	8960	10680	12650
		50		3800	5120	6210	7460	8910	10570
	P	30	2340	2350	2350	2350	2340	2330	2320
		40	2960	2970	2970	2960	2950	2930	2910
		50		3760	3760	3750	3730	3710	3670
ZB38KQE	Q	30	5900	7300	8900	10800	12950	15400	18200
		40	5100	6250	7700	9300	11200	13350	15800
		50		5200	6350	7750	9350	11200	13300
	P	30	2990	3000	3000	2990	2970	2950	2920
		40	3750	3760	3760	3760	3760	3740	3710
		50		4670	4680	4680	4680	4670	4650
ZB45KQE	Q	30	6950	8600	10550	12750	15300	18200	21500
		40	6000	7400	9050	10950	13150	15700	18600
		50		6150	7500	9100	10950	13100	15600
	P	30	3440	3430	3420	3400	3380	3340	3310
		40	4300	4310	4310	4300	4280	4240	4210
		50		5350	5350	5350	5350	5300	5300
ZB48KQE	Q	30	7620	9413	11505	13934	16737	19952	23615
		40	6579	8150	9969	12074	14500	17287	20471
		50		6734	8260	10020	12050	14389	17074
	P	30	3678	3685	3686	3686	3672	3657	3636
		40	4651	4659	4658	4649	4631	4604	4568
		50		5900	5897	5882	5855	5816	5766

* 最低蒸发温度保持-25℃

* 测试条件: 回气温度20℃, 过冷度0℃



ZB系列Series

制冷量 (瓦)
Capacity(watts)

R404A/R507

50Hz

型号 Model	冷凝温度℃ Condensing Temperature	蒸发温度℃ Evaporating Temperature							
		-25	-20	-15	-10	-5	0	5	
ZB58KQE	Q	30	8900	11250	13950	17000	20600	24600	29200
		40	7050	9250	11700	14400	17500	21000	24900
		50	6900	9100	11500	14150	17100	20400	
	P	30	4560	4570	4590	4610	4640	4670	4690
		40	5850	5800	5750	5750	5750	5750	5750
		50	7450	7350	7250	7200	7150	7150	7150
ZB66KQE	Q	30	10350	12800	15600	18900	22600	27000	32000
		40	8900	11100	13550	16400	19600	23400	27600
		50	9150	11300	13700	16400	19600	23100	
	P	30	4970	5000	5100	5150	5250	5350	5500
		40	6200	6250	6300	6350	6400	6450	6550
		50	7850	7870	7900	7900	7900	7900	7950
ZB76KQE	Q	30	12400	15400	18800	22800	27400	32500	38500
		40	10900	13300	16100	19400	23300	27800	33000
		50	11200	13200	15700	18700	22200	26400	
	P	30	5800	5900	6000	6050	6150	6250	6400
		40	7250	7300	7400	7450	7500	7600	7700
		50	9150	9200	9250	9250	9300	9300	9400
ZB95KQE	Q	30			18550	22700	27400	32750	45150
		40			15600	19600	23850	28550	40000
		50			15500	19500	23750	33550	
	P	30			7440	7540	7670	7810	8040
		40			9400	9430	9500	9590	9780
		50			11940	11920	11940	11940	12020
ZB114KQE	Q	30			21900	27000	37250	39350	55350
		40			18300	23050	28250	34100	48200
		50			18250	23000	28200	28200	40450
	P	30			8940	9050	9170	9310	9610
		40			11220	11260	11310	11380	11570
		50			14200	14150	14150	14120	14130

* 最低蒸发温度保持-25℃

* 测试条件：回气温度20℃，过冷度0℃



ZB系列Series

制冷量 (瓦)
Capacity(watts)

R134a

50Hz

型号 Model	冷凝温度℃ Condensing Temperature	蒸发温度℃ Evaporating Temperature						
		-15	-10	-5	0	5	10	
ZB15KQE	Q	35	1810	2360	2950	3600	4350	5300
		45	1540	1980	2570	3150	3850	4700
		55		1640	2110	2650	3350	4050
	P	35	750	730	720	710	710	740
		45	1060	1040	1020	1000	980	970
		55		1410	1390	1370	1340	1310
ZB19KQE	Q	35	1900	2560	3250	4100	5000	6050
		45	1670	2190	2900	3650	4500	5400
		55		1880	2450	3150	3950	4800
	P	35	1020	1020	1010	1000	990	980
		45	1280	1290	1290	1280	1270	1260
		55		1630	1630	1610	1600	1580
ZB21KQE	Q	35	2580	3400	4200	5150	6300	7550
		45	2270	2900	3800	4650	5650	6800
		55		2510	3200	4000	5000	6000
	P	35	1180	1190	1190	1200	1210	1230
		45	1450	1470	1480	1490	1500	1510
		55		1810	1830	1840	1850	1870
ZB26KQE	Q	35	2690	3600	4550	5600	6800	8050
		45	2280	3000	4000	5000	6100	7350
		55		2550	3350	4250	5400	6550
	P	35	1360	1340	1330	1320	1320	1310
		45	1770	1730	1710	1690	1690	1680
		55		2210	2160	2130	2120	2110
ZB29KQE	Q	35	3416	4490	5612	6881	8345	10004
		45	2977	3855	4978	6149	7515	9028
		55		3270	4197	5271	6588	7955
	P	35	1591	1591	1591	1591	1591	1601
		45	2001	2001	1991	1981	1972	1972
		55		2508	2489	2479	2460	2460
ZB38KQE	Q	35	4300	5650	7050	8650	10550	12700
		45	3800	4900	6350	7800	9500	11450
		55		4250	5400	6750	8400	10150
	P	35	1900	1930	1950	1960	1980	2010
		45	2350	2380	2400	2420	2450	2480
		55		2960	2980	2990	3010	3050
ZB45KQE	Q	35	5200	6800	8450	10400	12650	15200
		45	4500	5750	7500	9250	11300	13650
		55		4900	6250	7850	9850	11950
	P	35	2280	2280	2290	2300	2320	2350
		45	2900	2880	2880	2890	2900	2920
		55		3660	3640	3630	3630	3630
ZB48KQE	Q	35	5684	7433	9236	11367	13827	16614
		45	4919	6285	8198	10110	12351	14920
		55		5356	6831	8580	10766	13062
	P	35	2492	2492	2503	2514	2536	2569
		45	3170	3148	3148	3159	3170	3192
		55		4000	3979	3968	3968	3968

* 最低蒸发温度保持-15℃

* 测试条件: 回气温度20℃, 过冷度0℃

* 最大吸气过热度为11K



ZB系列Series

制冷量 (瓦) Capacity(watts) **R134a** **50Hz**

型号 Model	冷凝温度℃ Condensing Temperature	蒸发温度℃ Evaporating Temperature						
		-15	-10	-5	0	5	10	
ZB58KQE	Q	35	6950	8750	10850	13250	16000	19200
		45	6200	7800	9700	11900	14400	17300
		55		6850	8500	10450	12700	15300
	P	35	3010	3030	3070	3130	3180	3190
		45	3720	3750	3800	3850	3890	3880
		55		4590	4660	4720	4760	4750
ZB66KQE	Q	35	8000	10000	12400	15200	18400	22000
		45	7100	8900	11050	13600	16500	19800
		55		7800	9700	11950	14550	17500
	P	35	3360	3380	3430	3490	3540	3560
		45	4150	4190	4250	4300	4340	4340
		55		5100	5200	5300	5300	5300
ZB76KQE	Q	35	9150	11450	14200	17400	21100	25200
		45	8150	10200	12650	15600	18900	22700
		55		8950	11100	13650	16600	20000
	P	35	3940	3960	4020	4100	4150	4160
		45	4870	4900	4970	5050	5100	5050
		55		6000	6100	6150	6200	6200

* 最低蒸发温度保持-15℃

* 测试条件: 回气温度20℃, 过冷度0℃

* 最大吸气过热度为11K

ZB 系列Series

技术参数 Technical Data

型号	ZB15KQ ZB15KQE	ZB19KQ ZB19KQE	ZB21KQ ZB21KQE	ZB26KQ ZB26KQE	ZB29KQ ZB29KE	ZB38KQ ZB38KQE	ZB45KQ ZB45KQE
电机类型	TFD	TFD	TFD	TFD	TFD	TFD	TFD
名义功率 (马力)	2	2.5	3	3.5	4	5	6
排气量 (立方米/小时)	5.92	6.8	8.6	9.9	11.68	14.5	17.2
启动电流 (RLA) (安培)							
TFD	24.5~26	30~32	36~40	41~46	44.3~49.3	58.6~65.5	67~74
PFJ	53~58	56~61	75~82	89~97			
额定负载电流 (RLA) (安培)							
TFD	4.30	4.30	5.70	7.10	7.40	8.90	11.50
PFJ	11.4	12.9	16.4	18.9			
最大工作电流 (MCC) (安培)							
TFD	6.0	6.0	8.0	10.0	10.4	12.5	16.1
PFJ	16	18	23	24			
运行电容 (单相选用)	40 μF/370V	45 μF/370V	50 μF/370V	60 μF/370V			
曲轴箱加热器功率 (瓦)	70	70	70	70	70	70	70
接管尺寸 (英寸)							
排气管接管外径	1/2	1/2	1/2	1/2	1/2	1/2	1/2
吸气管接管外径	3/4	3/4	3/4	3/4	7/8	7/8	7/8
外型尺寸 (毫米)							
长 (L)	242	242	243	243	242	242	242
宽 (W)	242	242	244	244	242	242	242
高 (H)	383	389	412	425	457	457	457
底脚安装尺寸 (孔径)	190X190(8.5)	190X190(8.5)	190X190(8.5)	190X190(8.5)	190X190(8.5)	190X190(8.5)	190X190(8.5)
油充注量 (升)	1.18	1.45	1.45	1.45	1.89	1.89	1.89
重量 (千克)							
净重	23	25	27	28	37	38	40
毛重	26	29	30	31	40	41	44

型号	ZB48KQ ZB48KQE	ZB58KQ ZB58KQE	ZB66KQ ZB66KQE	ZB76KQ ZB76KQE	ZB88KQ	ZB95KQ ZB95KQE	ZB114KQ ZB114KQE
电机类型	TFD	TFD	TFD	TFD	TFD	TFD	TFD
名义功率 (马力)	7	8	9	10	12	13	15
排气量 (立方米/小时)	18.8	22.1	25.7	28.8	33.2	36.4	43.4
启动电流 (RLA) (安培)	101	86~95	100~111	110~118	110~118	140	174
额定负载电流 (RLA) (安培)	12.10	16.4	17.3	19.2	22.1	22.1	27.1
最大工作电流 (MCC) (安培)	17.0	23.0	24.2	26.9	31.0	31.0	39
曲轴箱加热器功率 (瓦)	70	90	90	90	90		
接管尺寸 (英寸)							
排气管接管外径	3/4	7/8	7/8	7/8	7/8	7/8	7/8
吸气管接管外径	7/8	1 1/8	1 1/8	1 1/8	1 1/8	1 1/8	1 1/8
外型尺寸 (毫米)							
长 (L)	242	263.6	263.6	263.6	263.6	264	264
宽 (W)	242	284.2	284.2	284.2	284.2	285	285
高 (H)	457	477	546.1	546.1	546.1	552	553
底脚安装尺寸 (孔径)	190X190(8.5)	190X190(8.5)	190X190(8.5)	190X190(8.5)	190X190(8.5)	190X190(8.5)	190X190(8.5)
油充注量 (升)	1.80	2.51	3.25	3.25	3.25	3.30	3.30
重量 (千克)							
净重	40	59.87	60.33	65.32	65.32	65	66
毛重	44	63.87	64.33	69.32	69.32	69	70



ZF 系列 Series

制冷量 (瓦) Capacity(watts) **R22** **50Hz**

型号 Model	冷凝温度℃ Condensing Temperature	蒸发温度℃ Evaporating Temperature					
		-40	-35	-30	-25	-20	
ZF09K4	Q	30	1590	2010	2500	3100	3800
		40	1460	1840	2300	2840	3500
		50	1340	1690	2100	2590	3150
	P	30	1520	1570	1620	1670	1720
		40	1800	1850	1900	1950	2010
		50	2100	2160	2220	2280	2340
ZF11K4	Q	30	1970	2490	3100	3800	4650
		40	1810	2290	2850	3500	4300
		50	1650	2070	2580	3200	3900
	P	30	1690	1740	1810	1880	1970
		40	2000	2060	2130	2210	2300
		50	2370	2440	2510	2590	2690
ZF15K4	Q	30	2790	3500	4400	5400	6650
		40	2570	3250	4050	5000	6100
		50	2330	2950	3650	4550	5550
	P	30	2470	2530	2610	2700	2820
		40	2890	2970	3060	3160	3270
		50	3380	3480	3580	3690	3810
ZF18K4	Q	30	3250	4100	5150	6400	7900
		40	3000	3800	4750	5900	7250
		50	2680	3400	4300	5350	6550
	P	30	3130	3180	3250	3330	3430
		40	3680	3750	3820	3910	4020
		50	4310	4390	4490	4600	4720

* 制冷量基于20℃吸气温度,无过冷度



ZF 系列Series

制冷量 (瓦)
Capacity(watts)

R404A

50Hz

型号 Model	冷凝温度℃ Condensing Temperature	蒸发温度℃ Evaporating Temperature					
		-40	-35	-30	-25	-20	
ZF09K4E	Q	30	1720	2180	2730	3350	4100
		40	1530	1940	2420	2950	3600
		50	1320	1670	2070	2530	3050
	P	30	1460	1480	1520	1580	1660
		40	1780	1790	1810	1860	1930
		50	2170	2170	2190	2220	2280
ZF11K4E	Q	30	2190	2760	3450	4200	5100
		40	1950	2460	3050	3700	4500
		50	1650	2100	2590	3150	3800
	P	30	1800	1830	1870	1950	2040
		40	2140	2160	2200	2270	2350
		50	2540	2560	2610	2680	2760
ZF15K4E	Q	30	3050	3900	4850	6050	7400
		40	2700	3400	4250	5250	6450
		50	2310	2900	3650	4450	5400
	P	30	2230	2340	2440	2560	2700
		40	2690	2830	2960	3090	3230
		50	3240	3420	3590	3740	3900
ZF18K4E	Q	30	3750	4700	5900	7250	8900
		40	3350	4200	5200	6400	7800
		50	2820	3550	4400	5400	6550
	P	30	2790	2890	3010	3150	3300
		40	3320	3430	3550	3690	3840
		50	4020	4120	4250	4380	4520

制冷量 (瓦)
Capacity(watts)

R134a

50Hz

型号 Model	冷凝温度℃ Condensing Temperature	蒸发温度℃ Evaporating Temperature					
		-40	-35	-30	-25	-20	
ZF15K4E	Q	30	1550	1990	2540	3200	4050
		40	1400	1810	2320	2950	3700
		50	1240	1620	2080	2630	3300
	P	30	1410	1480	1540	1620	1710
		40	1660	1730	1800	1890	1980
		50	1950	2030	2110	2200	2300
ZF18K4E	Q	30	1780	2310	2950	3750	4750
		40	1600	2090	2700	3450	4300
		50	1430	1890	2440	3100	3900
	P	30	1900	1950	2020	2100	2190
		40	2170	2250	2330	2430	2530
		50	2490	2590	2690	2810	2920

* 制冷量基于20℃吸气温度 无过冷度

ZF 系列Series

技术参数 Technical Data

型号	ZF09K4 ZF09K4E	ZF11K4 ZF11K4E	ZF15K4 ZF15K4E	ZF18K4 ZF18K4E
可供应电机	TFD	TFD	TFD	TFD
排气量(立方米/小时)	8.04	9.95	14.37	17.06
启动电流(LRA)(安培)				
TFD	40	46	64	74
额定负载电流(RLA)(安培)				
TFD	5.00	6.40	8.60	8.90
最大持续运行电流(MCC)(安培)	7.0	9.0	12.0	12.5
曲轴箱加热器功率(瓦)	70	70	70	70
接管外径尺寸(英寸)				
排气管	1/2	1/2	1/2	1/2
吸气管	3/4	3/4	7/8	7/8
外型尺寸(毫米)				
长(L)	242	243	241	241
宽(W)	242	244	244	244
高(H)	383	452	490	490
底脚安装尺寸(孔径)(毫米)	190X190 (8.5)	190X190 (8.5)	190X190 (8.5)	190X190 (8.5)
油充注量(升)	1.5	1.5	1.9	1.9
重量(千克)				
净重	23	28	39	41
毛重	26	31	42	44



CR 系列Series

制冷量 (瓦)
Capacity(watts)

R22

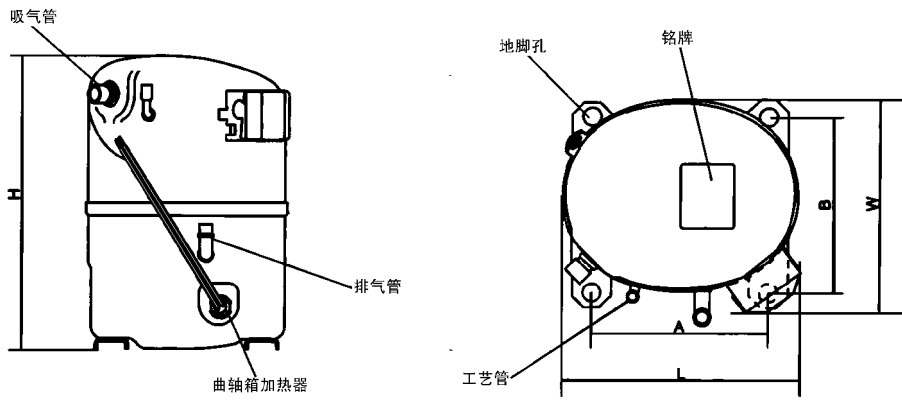
50Hz

型号 Model	冷凝温度℃ Condensing Temperature	蒸发温度 Evaporating Temperature℃						
		7.2	5	0	-5	-10	-15	-20
CR18KQ	35	5230	4690	3910	3000	2440	1740	1450
	45	4470	3980	3280	2470	1780	1350	1090
	55	3620	3200	2630	1930	1330		
CR24KQ	35	6880	6150	5100	3880	2880	2720	1930
	45	5780	5150	4280	3250	2380	1840	1540
	55	4830	4300	3540	2660	1900		
CR33KQ	35	9580	8500	6930	5250	3830	2980	2540
	45	7960	7010	5640	4130	2930	2240	1860
	55	6400	5570	4410	3150	2210		
CR37KQ	35	11200	9900	8060	6080	4470	3470	2930
	45	9250	8170	6520	4810	3440	2660	2150
	55	7400	6470	5100	4250	2660		
CR47KQ	35	13400	12000	9900	7450	5380	4080	3420
	45	11500	10200	8250	6030	4200	3130	2590
	55	9250	8080	6400	4520	3030		
CR53KQ	35	14400	12900	10800	8420	6330	4860	3930
	45	12400	11200	9250	7030	4980	3520	2150
	55	10300	9170	7500	5420	3420		
CRTQ-0450	35	16000	14400	12100	9420	7200	5690	4730
	45	13800	12400	10300	7910	5830	4370	3420
	55	11600	10300	8500	6330	4370		
CRNQ-0500	35	17100	15300	12900	10200	7820	6230	5230
	45	14800	13300	11100	8580	6380	4860	3830
	55	12400	11100	9170	6960	4880		

* 制冷量基于25℃吸气过热度，无过冷度。过冷度每增加1.1℃，冷量约增加1%。

* 最大的回气温度为4.4℃

外型尺寸



技术参数 Technical Data

型号	CR18KQ	CR24KQ	CR33KQ	CR37KQ	CR47KQ	CR53KQ	CRTQ-0450	CRNQ-0500
旧型号	CRAQ-0150	CRDQ-0200	CRDQ-0250	CRJQ-0300	CRLQ-0350	CRMQ-0400		
名义功率 (马力)	1.5	2	2.5	3	3.5	4	4.5	5
气缸数量	2	2	2	2	2	2	2	2
启动电流 (LRA) (安培)								
PFZ 220/240-1-50	37	46	63					
TFD 380/420-3-50	17.4	23	32	41	42	45	55	65
最大工作电流(MCC) (安培)								
PFZ 220/240-1-50	13.0	16.7	23.0					
TFD 380/420-3-50	5.7	5.9	7.8	9.4	11.5	12.0	14.6	13.4
曲轴箱加热器功率 (瓦)	27	27	27	27	27	27	27	27
接管尺寸 (英寸)								
吸气阀螺纹接口	1 1/4	1 1/4	1 1/4	1 1/4	1 1/4	1 1/4	1 1/4	1 1/4
排气阀螺纹接口	1	1	1	1	1	1	1	1
尺寸 (毫米)								
长(L)	239	239	239	239	239	239	288	288
宽(W)	228	228	228	228	228	235	237	237
高(H)	358	350	363	363	388	388	428	409
安装尺寸(AxB)	190.5 x 190.5	190.5 x 190.5	190.5x190.5	190.5x190.5	190.5x190.5	190.5x190.5	190.5x190.5	190.5x190.5
油充注量 (升)	1.63	1.63	1.63	1.63	1.63	1.63	2.07	2.07
重量 (千克)								
净重	27.2	28.6	30.4	31.86	33.6	33.6	38.1	38.1
毛重	29	30	31	33	37	37	40	43

注:

1. 电机冷却方式为制冷剂冷却。
2. 所有型号电机适合于直接启动。
3. 电机转速50赫兹时为2900转/分钟
4. 所有型号的旋转方式可逆。
5. 谷轮认可的冷冻机油: Suniso 3GS, Shell 22-12, Texaco Wf32, Fuchs Km.
6. 压缩机最大工作压力: 高压侧28bar, 低压侧22.5bar.
7. 截止阀高/低压接口的接管规格: 7/16-20UNF.

使用范围:

最高排气温度 (排气管表面): 120℃。最高电机温度: 110℃
 电机电压波动范围: 额定电压 +/-10%。



ZR系列Series

制冷量 (千瓦)
Capacity(KW)

R22

50Hz

型号 Model	冷凝温度℃ Condensing Temperature	蒸发温度 Evaporating Temperature									
		-23	-20	-15	-10	-5	0	5	10	12.5	
ZR28K3-PFJ	Q	30		2.67	3.50	4.45	5.55	6.75	8.15	9.75	10.60
		40		2.33	3.15	4.05	5.05	6.15	7.45	8.90	9.75
		50				3.55	4.45	5.50	6.70	8.05	8.80
	P	30		1.35	1.35	1.34	1.32	1.30	1.28	1.26	1.26
		40		1.68	1.67	1.66	1.64	1.61	1.59	1.58	1.57
		50				2.07	2.04	2.01	1.99	1.96	1.95
ZR34KH-PFJ	Q	30	3.05	3.50	4.35	5.40	6.65	8.05	9.60	11.30	12.20
		40		3.15	3.95	4.90	6.05	7.35	8.80	10.45	11.30
		50				4.35	5.40	6.60	7.95	9.50	10.30
	P	30	1.45	1.47	1.50	1.52	1.53	1.55	1.58	1.63	1.66
		40		1.78	1.82	1.85	1.86	1.88	1.90	1.94	1.96
		50				2.27	2.28	2.29	2.30	2.32	2.33
ZR36KH-PFJ	Q	30	3.30	3.75	4.70	5.85	7.15	8.65	10.35	12.20	13.15
		40		3.40	4.25	5.30	6.50	7.95	9.50	11.25	12.20
		50				4.70	5.85	7.15	8.60	10.25	11.15
	P	30	1.56	1.59	1.62	1.64	1.65	1.67	1.70	1.75	1.79
		40		1.92	1.97	1.99	2.01	2.03	2.05	2.09	2.12
		50				2.46	2.47	2.47	2.48	2.50	2.52
ZR47K3-PFJ	Q	30		5.05	6.30	7.75	9.45	11.30	13.45	15.90	17.20
		40		4.50	5.70	7.05	8.60	10.40	12.40	14.65	15.90
		50				6.25	7.70	9.35	11.25	13.35	14.50
	P	30		1.95	1.96	1.97	1.98	2.00	2.04	2.09	2.13
		40		2.46	2.47	2.47	2.47	2.48	2.51	2.56	2.59
		50				3.14	3.12	3.11	3.11	3.14	3.16
ZR28K3-TFD	Q	30		2.77	3.55	4.45	5.55	6.80	8.20	9.75	10.60
		40		2.48	3.20	4.05	5.05	6.15	7.45	8.90	9.70
		50				3.55	4.45	5.50	6.70	8.05	8.80
	P	30		1.26	1.26	1.25	1.23	1.21	1.19	1.17	1.16
		40		1.60	1.60	1.59	1.57	1.55	1.53	1.52	1.51
		50				2.04	2.00	1.97	1.94	1.92	1.91
ZR34KH-TFD	Q	30	3.00	3.50	4.40	5.45	6.70	8.05	9.65	11.40	12.35
		40		3.10	3.95	4.95	6.10	7.35	8.80	10.45	11.35
		50				4.40	5.45	6.65	7.95	9.50	10.30
	P	30	1.39	1.40	1.42	1.44	1.46	1.48	1.51	1.55	1.58
		40		1.75	1.77	1.78	1.79	1.81	1.84	1.88	1.91
		50				2.23	2.22	2.22	2.24	2.27	2.30
ZR36KH-TFD	Q	30	3.20	3.75	4.75	5.90	7.20	8.70	10.35	12.30	13.30
		40		3.30	4.25	5.35	6.55	7.95	9.50	11.25	12.20
		50				4.75	5.90	7.15	8.60	10.25	11.15
	P	30	1.50	1.52	1.54	1.55	1.57	1.59	1.63	1.67	1.70
		40		1.90	1.91	1.92	1.93	1.95	1.98	2.03	2.07
		50				2.41	2.40	2.41	2.42	2.46	2.48
ZR47KC-TFD	Q	30		5.55	6.70	8.05	9.60	11.40	13.45	15.80	17.10
		40		5.00	6.10	7.40	8.85	10.50	12.40	14.55	15.70
		50				6.60	7.95	9.50	11.25	13.25	14.35
	P	30		1.84	1.85	1.86	1.88	1.90	1.93	1.98	2.02
		40		2.42	2.41	2.41	2.41	2.42	2.44	2.48	2.52
		50				3.14	3.10	3.08	3.08	3.11	3.13

* 过热度degree of superheat:11.1℃
* 过冷度Subcool temperature:8.3℃

运行工况operating condition: 环境温度35℃ ambient temperature



VR/ZR 系列 Series

制冷量 (千瓦)
Capacity (KW)

R22

50Hz

型号 Model	冷凝温度℃ Condensing Temperature	蒸发温度 Evaporating Temperature										
		-23	-20	-15	-10	-5	0	5	7	10	12.5	
VR57KF-TFP	Q	30		6.00	7.50	9.25	11.25	13.55	16.20	17.40	19.30	21.00
		40		5.30	6.75	8.40	10.30	12.45	14.90	16.00	17.70	19.30
		50				7.35	9.15	11.20	13.50	14.50	16.10	17.50
	P	30		2.56	2.60	2.63	2.62	2.58	2.50	2.45	2.36	2.27
		40		3.22	3.21	3.22	3.22	3.21	3.19	3.17	3.14	3.10
		50				4.04	3.99	3.96	3.94	3.93	3.92	3.91
ZR57KC-TFD	Q	30	5.04	6.63	8.44	10.53	9.99	12.90	15.54	17.00	18.62	20.23
		40		5.51	7.33	9.35	8.67	11.64	14.25	15.69	17.15	18.77
		50			6.69	8.68	8.30	10.91	13.43	14.81	16.27	17.89
	P	30	2.42	2.47	2.51	2.54	2.57	2.57	2.62	2.65	2.65	2.72
		40		3.14	3.20	3.23	3.22	3.26	3.29	3.31	3.33	3.35
		50			3.59	3.64	3.66	3.67	3.70	3.71	3.73	3.75
VR61KF-TFP	Q	30		6.45	8.10	9.95	12.15	14.60	17.40	18.60	20.50	22.20
		40		5.60	7.20	9.00	11.05	13.40	16.10	17.20	19.00	20.60
		50				7.85	9.80	12.05	14.55	15.60	17.30	18.90
	P	30		2.74	2.74	2.76	2.79	2.80	2.81	2.80	2.78	2.76
		40		3.41	3.39	3.39	3.41	3.43	3.46	3.47	3.48	3.48
		50				4.23	4.20	4.20	4.22	4.22	4.24	4.24
ZR61KC-TFD	Q	30	5.04	6.57	8.50	10.82	11.80	13.49	16.42	18.03	19.65	21.26
		40		5.75	7.48	9.62	10.70	12.08	14.95	16.42	17.89	19.65
		50			6.95	8.97	9.50	11.35	14.02	15.54	17.01	18.62
	P	30	2.49	2.57	2.62	2.66	2.55	2.71	2.80	2.87	2.95	3.06
		40		3.29	3.34	3.37	3.15	3.42	3.50	3.56	3.64	3.75
		50			3.78	3.80	3.90	3.84	3.91	3.96	4.04	4.14
ZR61KH-TFD	Q	30	5.13	6.83	8.86	11.17	12.15	13.81	14.60	17.40		
		40		5.92	7.80	10.00	11.10	12.49	13.45	16.10		
		50			7.24	9.32	9.90	11.73	12.10	14.55		
	P	30	2.65	2.68	2.70	2.72	2.61	2.76	2.64	2.69		
		40		3.44	3.43	3.43	3.29	3.45	3.23	3.28		
		50			3.91	3.89	3.99	3.89	3.99	4.02		
ZR72KC-TFD	Q	30		7.30	9.35	11.65	14.30	17.30	20.70	22.20	24.50	26.60
		40		6.45	8.35	10.55	13.00	15.80	19.00	20.40	22.60	24.50
		50				9.30	11.60	14.25	17.20	18.50	20.50	22.30
	P	30		2.87	2.90	2.92	2.95	2.98	3.02	3.05	3.10	3.14
		40		3.62	3.66	3.68	3.70	3.72	3.76	3.78	3.81	3.85
		50				4.64	4.65	4.66	4.68	4.69	4.71	4.74
ZR81KC-TFD	Q	30		8.30	10.50	13.10	16.10	19.30	22.80	24.20	26.50	28.40
		40		7.45	9.40	11.85	14.65	17.80	21.30	22.80	25.10	27.00
		50				10.45	13.00	16.00	19.40	20.80	23.00	25.00
	P	30		3.29	3.33	3.37	3.41	3.46	3.52	3.55	3.60	3.65
		40		4.07	4.12	4.16	4.20	4.25	4.30	4.32	4.37	4.41
		50				5.15	5.20	5.25	5.30	5.30	5.35	5.35
ZR94KC-TFD / VR94KS-TFP	Q	30		9.65	12.40	15.40	18.90	22.80	27.20	29.10	32.00	35.00
		40		8.15	10.85	13.85	17.10	20.90	25.10	26.90	29.80	32.50
		50				11.90	15.10	18.70	22.70	24.40	27.10	29.60
	P	30		3.86	3.88	3.90	3.92	3.97	4.05	4.10	4.18	4.28
		40		4.85	4.87	4.88	4.88	4.91	4.96	4.99	5.05	5.10
		50				6.15	6.10	6.10	6.10	6.15	6.15	6.20

* 过热度 degree of superheat: 11.1℃
* 过冷度 Subcool temperature: 8.3℃

运行工况 operating condition: 环境温度 35℃ ambient temperature



VR/ZR 系列 Series

制冷量 (千瓦)
Capacity (KW)

R22

50Hz

型号 Model	冷凝温度℃ Condensing Temperature	蒸发温度 Evaporating Temperature										
		-23	-20	-15	-10	-5	0	5	7	10	12.5	
ZR108KC-TFD / VR108KS-TFP	Q	30		11.55	14.40	17.70	21.40	25.70	30.50	32.50	36.00	39.00
		40		10.40	13.05	16.10	19.70	23.70	28.20	30.00	33.50	36.00
		50			14.40	17.70	21.50	25.70	27.50	30.50	33.00	33.00
	P	30	4.16	4.25	4.30	4.36	4.43	4.54	4.60	4.70	4.80	
		40	5.20	5.30	5.35	5.40	5.45	5.55	5.60	5.70	5.75	
		50			6.70	6.75	6.75	6.80	6.85	6.90	6.95	
ZR125KC-TFD / VR125KS-TFP	Q	30		13.65	17.00	20.90	25.40	30.50	36.00	38.50	42.00	45.50
		40		12.40	15.40	19.00	23.10	27.90	33.00	35.50	39.00	42.00
		50			17.00	20.90	25.30	30.00	32.50	35.50	38.00	
	P	30	4.83	4.93	5.00	5.10	5.15	5.30	5.35	5.45	5.55	
		40	6.10	6.20	6.30	6.35	6.45	6.55	6.55	6.65	6.75	
		50			7.95	8.00	8.05	8.10	8.15	8.20	8.25	
ZR144KC-TFD / VR144KS-TFP	Q	30		15.70	19.60	24.10	29.20	35.00	41.00	44.00	48.00	51.50
		40		14.10	17.60	21.80	26.60	32.55	38.00	40.50	44.50	48.00
		50			19.20	23.60	28.70	34.50	37.00	40.50	44.00	
	P	30	5.50	5.60	5.70	5.75	5.90	6.10	6.20	6.40	6.60	
		40	6.90	7.05	7.15	7.20	7.30	7.40	7.50	7.60	7.75	
		50			8.95	9.05	9.10	9.15	9.20	9.25	9.35	
ZR16M3-TWD / ZR160KC-TFD	Q	30	14.47	18.48	23.46	29.33	31.50	36.07	43.40	47.51	51.61	55.72
		40		16.28	20.82	26.25	28.70	32.55	39.59	43.40	47.21	51.61
		50			22.58	24.70	28.30	34.90	38.42	42.23	46.04	
	P	30	6.40	6.60	6.70	6.80	6.70	6.95	7.15	7.30	7.50	7.75
		40		8.50	8.65	8.75	8.15	8.85	8.95	9.05	9.15	9.35
		50			11.30	1.00	11.30	11.40	11.40	11.50	11.60	
ZR19M3-TWD / ZR190KC-TFD	Q	30	15.25	21.11	27.42	34.31	37.50	42.23	51.32	56.31	61.88	67.74
		40		17.05	23.31	30.21	34.00	37.83	46.63	51.32	56.60	61.88
		50			24.93	29.40	32.55	40.76	45.46	50.15	55.43	
	P	30	7.95	8.10	8.25	8.40	8.05	8.55	8.70	8.80	8.85	8.95
		40		10.30	10.40	10.60	9.90	10.70	10.80	10.90	10.90	11.00
		50			13.40	12.20	13.50	13.60	13.60	13.60	13.60	13.70
ZR50KC-TWD	Q	30		26.30	33.00	40.00	48.50	58.00	69.00	74.00	82.00	89.50
		40		22.60	29.30	36.50	44.50	53.00	63.50	68.00	75.00	81.50
		50			32.00	40.00	48.50	58.00	69.00	74.00	82.00	89.50
	P	30		10.10	10.30	10.40	10.60	10.80	11.00	11.10	11.30	11.40
		40		12.50	12.70	12.80	12.90	13.10	13.30	13.30	13.50	13.60
		50			15.80	15.90	16.00	16.10	16.20	16.30	16.30	
ZR310KC-TWD	Q	30		32.00	40.00	49.00	59.50	72.00	85.50	91.50	101.50	110.0
		40		28.10	35.50	44.50	54.50	66.00	79.50	85.00	94.50	102.5
		50			39.00	48.50	59.50	72.00	77.50	86.00	94.00	
	P	30		12.70	12.60	12.60	12.80	13.10	13.60	13.90	14.30	14.80
		40		16.10	15.90	15.80	15.80	16.00	16.30	16.50	16.80	17.10
		50			19.90	19.70	19.80	19.90	20.00	20.00	20.30	20.50
ZR380KC-TWD	Q	30		41.00	51.00	62.00	74.50	88.50	104.50	111.00	121.50	131.0
		40		36.00	45.50	56.50	69.00	82.50	97.50	104.00	114.00	123.0
		50			50.00	61.50	74.50	89.50	95.50	105.50	114.0	
	P	30		15.20	15.40	15.60	15.90	16.30	16.90	17.10	17.50	17.90
		40		18.70	18.90	19.10	19.40	19.80	20.30	20.50	20.90	21.20
		50			23.50	23.80	24.10	24.50	24.70	25.00	25.30	

* 过热度 degree of superheat: 11.1℃
* 过冷度 Subcool temperature: 8.3℃

运行工况 operating condition: 环境温度 35℃ ambient temperature



融合高性能和高稳定性为一体的先进技术，可广泛应用于冷库、便利店、超市、餐馆。

通过创造优异的最终用户价值，承包商将能显著增加销售并提升营运利润率。

This advanced design combines high performance and superior reliability in cold room store, convenience store, supermarket and restaurant application. By creating exceptional end user value, contractors will increase sales and improve profitability.

ZX 系列 Series

制冷量/功率(千瓦) R22 50Hz

型号 Model	环境温度 (°C)	制冷量					功率				
		蒸发温度(°C)					蒸发温度(°C)				
		-15	-10	-5	0	5	-15	-10	-5	0	5
ZX0200	27	2.84	3.61	4.18	4.95	5.87	1.33	1.37	1.41	1.47	1.53
	32	2.65	3.33	4.01	4.75	5.61	1.45	1.50	1.58	1.64	1.71
	38	2.38	3.11	3.81	4.55	5.37	1.62	1.74	1.83	1.87	1.91
	43	1.93	2.74	3.48	4.23	5.06	1.78	1.83	1.95	2.05	2.11
ZX0300	27	4.30	5.20	6.28	7.57	9.09	1.95	2.04	2.17	2.20	2.23
	32	4.12	4.90	5.95	7.28	8.69	2.10	2.20	2.32	2.34	2.46
	38	3.68	4.62	5.65	6.85	8.29	2.37	2.48	2.59	2.60	2.76
	43	3.27	4.22	5.27	6.50	7.97	2.64	2.75	2.84	2.94	3.04
ZX0400	27	5.98	7.20	8.57	10.03	11.54	2.64	2.71	2.83	2.98	3.08
	32	5.46	6.73	8.13	9.62	11.16	2.81	2.90	3.06	3.19	3.33
	38	4.72	6.01	7.42	8.93	10.48	3.08	3.27	3.39	3.49	3.65
	43	4.09	5.37	6.78	8.27	9.80	3.29	3.52	3.68	3.80	3.95
ZX0500	27	7.13	8.76	10.44	12.22	14.12	2.88	3.03	3.18	3.29	3.47
	32	6.77	8.31	9.96	11.72	13.68	3.37	3.35	3.57	3.67	3.97
	38	6.24	7.69	9.28	11.06	13.06	3.77	3.87	4.07	4.27	4.47
	43	5.44	6.80	8.36	10.15	12.21	4.27	4.27	4.47	4.66	4.96
ZX0600	27	8.50	10.40	12.49	14.72	17.66	3.51	3.70	3.88	4.16	4.43
	32	7.71	9.93	11.71	13.94	16.30	3.88	4.07	4.25	4.43	4.71
	38	6.81	8.42	10.57	12.85	15.26	4.34	4.53	4.71	4.90	5.08
	43	5.91	7.23	9.40	11.78	14.26	4.90	5.17	5.45	5.64	5.73
ZX0750	27	10.03	12.20	14.41	17.23	20.87	4.34	4.54	4.76	4.98	5.22
	32	9.45	11.24	13.90	16.63	20.21	4.77	4.95	5.19	5.51	5.91
	38	8.83	10.85	13.25	15.50	19.42	5.36	5.53	5.83	6.25	6.80
	43	8.18	10.00	12.29	14.30	18.49	5.95	6.10	6.43	6.93	7.62

注：基于回气温度18.3℃。



ZX 系列Series

制冷量/功率(千瓦)

R404

50Hz

型号 Model	环境温度 (°C)	制冷量					功率				
		蒸发温度(°C)					蒸发温度(°C)				
		-15	-10	-5	0	5	-15	-10	-5	0	5
ZX020E	27	3.90	4.44	5.08	5.79	6.60	1.67	1.70	1.76	1.84	1.96
	32	3.39	3.92	4.48	5.08	5.76	1.81	1.84	1.90	2.00	2.12
	38	2.90	3.36	3.85	4.36	4.94	1.99	2.02	2.07	2.16	2.26
	43	2.43	2.89	3.34	3.81	4.30	2.18	2.22	2.27	2.34	2.41
ZX030E	27	4.87	5.81	6.85	7.99	9.23	2.19	2.24	2.32	2.42	2.55
	32	4.52	5.39	6.35	7.40	8.55	2.44	2.50	2.57	2.67	2.81
	38	4.08	4.85	5.72	6.67	7.69	2.75	2.80	2.88	3.00	3.15
	43	3.69	4.39	5.17	6.03	6.97	3.09	3.14	3.21	3.33	3.50
ZX040E	27	6.57	7.70	8.95	10.37	12.02	2.86	3.02	3.17	3.31	3.36
	32	6.10	7.13	8.24	9.47	10.87	3.15	3.31	3.46	3.54	3.68
	38	5.60	6.57	7.57	8.64	9.85	3.58	3.71	3.85	3.97	4.03
	43	5.00	5.95	6.89	7.83	8.85	4.00	4.12	4.23	4.33	4.38
ZX050E	27	9.05	10.67	12.31	13.93	15.51	3.73	3.86	4.02	4.25	4.53
	32	8.12	9.76	11.43	13.10	14.74	4.20	4.32	4.50	4.72	5.00
	38	7.07	8.67	10.32	11.98	13.63	4.68	4.79	4.96	5.16	5.42
	43	6.28	7.79	9.37	10.98	12.58	5.17	5.27	5.40	5.59	5.81
ZX060E	27	9.72	11.47	13.30	15.69	18.48	3.84	4.06	4.33	4.62	4.93
	32	9.06	10.72	12.58	14.72	17.20	4.54	4.75	5.01	5.28	5.56
	38	8.25	9.83	11.55	13.48	15.69	5.05	5.25	5.47	5.72	5.98
	43	7.48	9.07	10.74	12.57	14.63	5.69	5.85	6.06	6.28	6.51
ZX075E	27	10.86	12.75	15.07	17.76	20.13	4.26	4.50	4.80	5.13	5.46
	32	10.01	11.82	13.86	16.20	18.92	5.03	5.27	5.54	5.86	6.17
	38	8.74	10.62	12.47	14.54	16.92	5.61	5.82	6.06	6.35	6.63
	43	7.93	9.61	11.38	13.32	15.50	6.32	6.49	6.71	6.96	7.22

注：基于回气温度18.3℃。



ZX 系列Series

技术参数 Technical Data

机组型号	ZX0200 ZX020E	ZX0300 ZX030E	ZX0400 ZX040E	ZX0500 ZX050E	ZX0600 ZX060E	ZX0750 ZX075E	
压缩机型号	ZX15KC/E-TFD	ZX21KC/E-TFD	ZX30KC/E-TFD	ZX38KC/E-TFD	ZX45KC/E-TFD	ZX51KC/E-TFD	
R22	制冷量(kw)	3.9	5.5	7.3	9.3	11.2	12.6
	功率(kw)	1.6	2.2	2.9	3.5	4.3	4.9
R404A	制冷量(kw)	4.3	6.0	7.8	10.7	11.8	13.2
	功率(kw)	1.9	2.6	3.4	4.4	4.9	5.5
风扇电机功率(w)	116	116	116	246	246	246	
风扇数量	1	1	1	2	2	2	
风扇直径(mm)	450						
风扇转速(RPM)	830						
机组风量(m³/h)	2922	2922	2922	5910	5910	5910	
储液器容量(kg@32°C)	5.1/4.4	5.1/4.4	5.1/4.4	7.2/6.3	7.2/6.3	7.2/6.3	
冷冻机油类型(R22/R404A)	矿物油/酯类油						
压缩机油充注量(L)	1.18	1.33	1.83	1.83	1.66	1.66	
油分充注量(L)	0.5						
气管直径(Inch)	3/4	3/4	7/8	7/8	7/8	7/8	
液管直径(Inch)	1/2						
重量(kg)	76	79	91	108	112	118	
机组堵转电流(A)	26	36	44.3	58.6	67	101	
机组额定运行电流(R22/404A)	4.3/5.0	5.7/6.1	7.4/7.5	8.9/9.6	11.5/11.5	12.0/11.8	
机组外形尺寸(长×宽×高)(mm)	1029x424x840	1029x424x840	1029x424x840	1029x424x1242	1029x424x1242	1029x424x1242	
机组噪音(dBA)(声压级@1m)	60						

制冷量与功率测试条件：国际中温工况 蒸发温度：-7°C 环境温度：-32°C 吸气温度：18°C。



ZXL系列Series

制冷量/功率(千瓦)

R22

50Hz

型号 Model	环境温度 (°C)	制冷量						功率					
		蒸发温度(°C)						蒸发温度(°C)					
		-40	-35	-30	-25	-20	-15	-40	-35	-30	-25	-20	-15
ZXL0200	20	1.35	1.57	1.90	2.28	2.76	3.30	0.94	1.03	1.12	1.19	1.26	1.31
	27	1.32	1.55	1.87	2.26	2.73	3.27	1.10	1.20	1.29	1.36	1.43	1.49
	32	1.32	1.55	1.86	2.24	2.70	3.24	1.26	1.36	1.45	1.53	1.61	1.67
	38	1.26	1.48	1.78	2.15	2.61	3.13	1.51	1.61	1.71	1.79	1.87	1.94
	43	1.15	1.36	1.66	2.03	2.47	2.99	1.76	1.87	1.97	2.05	2.13	2.21
	48	0.99	1.20	1.49	1.85	2.29	2.81	2.05	2.16	2.26	2.35	2.44	2.51
ZXL0250	20	1.65	1.90	2.20	2.70	3.40	4.10	1.18	1.28	1.38	1.48	1.57	1.65
	27	1.61	1.87	2.12	2.67	3.31	4.03	1.32	1.40	1.49	1.57	1.64	1.71
	32	1.56	1.82	2.09	2.63	3.26	3.97	1.51	1.59	1.66	1.72	1.79	1.85
	38	1.42	1.68	1.97	2.49	3.10	3.79	1.85	1.91	1.97	2.02	2.07	2.11
	43	1.23	1.48	1.79	2.30	2.89	3.57	2.22	2.27	2.31	2.35	2.39	2.43
	48	1.10	1.28	1.54	2.03	2.61	3.27	2.66	2.70	2.74	2.77	2.79	2.82
ZXL0300	20	1.94	2.29	2.67	3.17	3.78	4.48	1.28	1.45	1.60	1.74	1.87	1.99
	27	1.90	2.19	2.58	3.08	3.69	4.40	1.36	1.52	1.67	1.80	1.92	2.03
	32	1.80	2.09	2.49	2.99	3.60	4.32	1.55	1.70	1.85	1.98	2.09	2.20
	38	1.58	1.87	2.27	2.77	3.39	4.10	1.92	2.07	2.21	2.33	2.45	2.54
	43	1.31	1.59	1.99	2.50	3.11	3.83	2.36	2.51	2.64	2.76	2.86	2.96
	48	1.21	1.35	1.63	2.13	2.75	3.47	2.91	3.05	3.18	3.29	3.39	3.48
ZXL0350	20	2.56	2.90	3.44	4.15	5.01	5.98	1.68	1.73	1.79	1.88	1.98	2.09
	27	2.29	2.64	3.19	3.91	4.76	5.71	1.81	1.87	1.95	2.05	2.17	2.30
	32	2.12	2.47	3.02	3.72	4.56	5.49	2.08	2.16	2.25	2.36	2.48	2.62
	38	1.93	2.27	2.80	3.48	4.28	5.19	2.52	2.60	2.71	2.82	2.96	3.11
	43	1.78	2.09	2.59	3.25	4.02	4.89	2.88	2.97	3.09	3.21	3.35	3.51
	48	1.61	1.90	2.37	2.98	3.71	4.53	3.18	3.28	3.40	3.53	3.68	3.84
ZXL0400	20	3.18	3.85	4.64	5.56	6.60	7.77	1.94	2.08	2.22	2.38	2.54	2.70
	27	2.80	3.42	4.16	5.03	6.02	7.14	2.27	2.43	2.59	2.76	2.94	3.12
	32	2.58	3.17	3.87	4.71	5.67	6.76	2.58	2.75	2.93	3.11	3.30	3.50
	38	2.39	2.93	3.59	4.39	5.31	6.35	3.04	3.23	3.42	3.62	3.83	4.04
	43	2.27	2.78	3.41	4.17	5.06	6.07	3.50	3.69	3.90	4.11	4.33	4.56
	48	2.21	2.68	3.28	4.01	4.86	5.83	4.01	4.22	4.44	4.67	4.91	5.15
ZXL0500	20	3.50	4.30	5.30	6.40	7.73	9.08	2.05	2.24	2.42	2.59	2.77	2.96
	27	3.12	3.84	4.73	5.79	7.01	8.39	2.56	2.72	2.87	3.03	3.20	3.38
	32	2.79	3.56	4.48	5.56	6.77	8.12	2.89	3.04	3.19	3.35	3.53	3.71
	38	2.65	3.43	4.35	5.38	6.53	7.79	3.30	3.46	3.62	3.79	3.99	4.20
	43	2.56	3.31	4.16	5.00	6.16	7.30	3.68	3.85	4.04	4.24	4.46	4.70
	48	2.30	2.97	3.73	4.56	5.57	6.60	4.12	4.32	4.54	4.78	5.04	5.33
ZXL0600	20	3.70	4.70	5.84	7.14	8.63	10.32	2.56	2.72	2.89	3.09	3.32	3.57
	27	3.51	4.44	5.51	6.72	8.09	9.66	3.21	3.37	3.55	3.75	3.97	4.22
	32	3.44	4.35	5.37	6.53	7.85	9.34	3.58	3.76	3.96	4.17	4.40	4.66
	38	3.28	4.17	5.17	6.29	7.55	8.89	4.05	4.27	4.51	4.76	5.02	5.30
	43	2.96	3.86	4.85	5.96	7.19	8.57	4.58	4.85	5.13	5.42	5.72	6.04
	48	2.71	3.50	4.29	5.39	6.60	7.96	5.32	5.65	5.98	6.33	6.68	7.05
ZXL0750	20	4.20	5.60	6.90	8.00	9.50	11.43	3.02	3.17	3.34	3.53	3.74	3.99
	27	4.00	5.16	6.18	7.43	8.91	10.80	3.51	3.68	3.87	4.08	4.33	4.61
	32	3.76	4.71	5.84	7.17	8.68	10.40	3.88	4.06	4.28	4.52	4.79	5.10
	38	3.52	4.55	5.71	7.02	8.48	10.09	4.40	4.61	4.85	5.12	5.43	5.77
	43	3.41	4.42	5.53	6.75	8.07	9.52	4.93	5.17	5.43	5.73	6.07	6.45
	48	3.12	4.04	5.01	6.06	7.50	8.70	5.58	5.85	6.14	6.47	6.84	7.25

注：基于回气温度5°C。



ZXL系列Series

制冷量 (千瓦)
Capacity(watts)

R404A

50Hz

型号 Model	环境温度 (°C)	制冷量						功率					
		蒸发温度(°C)						蒸发温度(°C)					
		-40	-35	-30	-25	-20	-15	-40	-35	-30	-25	-20	-15
ZXL020E	20	1.83	2.17	2.55	2.97	3.42	3.92	1.22	1.36	1.50	1.65	1.70	1.95
	27	1.66	2.02	2.42	2.86	3.34	3.86	1.35	1.47	1.60	1.73	1.86	2.00
	32	1.45	1.82	2.24	2.70	3.19	3.73	1.50	1.60	1.71	1.83	1.95	2.08
	38	1.25	1.49	1.93	2.40	2.92	3.47	1.72	1.81	1.91	2.01	2.12	2.23
	43	1.10	1.23	1.58	2.07	2.60	3.18	1.95	2.03	2.11	2.20	2.30	2.39
	48	0.99	1.12	1.16	1.67	2.21	2.80	2.22	2.29	2.36	2.44	2.52	2.60
ZXL025E	20	2.00	2.36	2.86	3.44	4.10	4.83	1.34	1.46	1.55	1.66	1.76	2.10
	27	1.89	2.31	2.80	3.37	4.02	4.74	1.59	1.68	1.77	1.87	1.97	2.23
	32	1.80	2.26	2.74	3.30	3.94	4.65	1.84	1.90	1.99	2.08	2.18	2.35
	38	1.63	2.03	2.50	3.05	3.68	4.38	2.12	2.16	2.22	2.31	2.41	2.61
	43	1.31	1.70	2.16	2.70	3.31	4.01	2.44	2.45	2.50	2.57	2.67	2.90
	48	1.20	1.24	1.69	2.22	2.82	3.51	2.89	2.90	2.91	2.98	3.08	3.28
ZXL030E	20	2.23	2.87	3.62	4.45	5.35	6.30	1.55	1.73	1.90	2.07	2.10	2.39
	27	2.09	2.58	3.17	3.85	4.60	5.41	1.67	1.84	2.00	2.15	2.30	2.45
	32	2.08	2.49	3.00	3.60	4.27	5.00	1.89	2.05	2.20	2.35	2.49	2.62
	38	2.00	2.33	2.77	3.31	3.92	4.59	2.31	2.45	2.60	2.73	2.86	2.99
	43	1.73	2.03	2.44	2.95	3.54	4.19	2.77	2.91	3.05	3.18	3.30	3.41
	48	1.50	1.70	2.00	2.38	2.96	3.61	3.36	3.49	3.61	3.73	3.84	3.95
ZXL035E	20	2.70	3.47	4.25	5.07	5.95	6.92	1.91	1.95	2.03	2.30	2.50	2.70
	27	2.55	3.31	4.07	4.85	5.69	6.61	2.26	2.33	2.43	2.56	2.72	2.90
	32	2.47	3.20	3.94	4.68	5.48	6.35	2.59	2.67	2.79	2.93	3.11	3.31
	38	2.37	3.08	3.75	4.45	5.17	5.97	3.00	3.09	3.22	3.38	3.58	3.79
	43	2.28	2.94	3.57	4.20	4.86	5.59	3.31	3.40	3.58	3.70	3.91	4.14
	48	2.17	2.76	3.33	3.89	4.48	5.12	4.00	4.15	4.30	4.45	4.50	4.60
ZXL040E	20	3.78	4.51	5.38	6.38	7.49	8.71	2.45	2.70	2.75	3.01	3.05	3.12
	27	3.24	3.99	4.86	5.85	6.93	8.10	2.69	2.88	3.10	3.34	3.40	3.50
	32	3.02	3.77	4.63	5.58	6.63	7.75	2.99	3.17	3.39	3.64	3.90	4.17
	38	2.85	3.56	4.37	5.27	6.25	7.28	3.54	3.70	3.91	4.15	4.41	4.68
	43	2.67	3.34	4.10	4.93	5.83	6.77	4.08	4.22	4.40	4.62	4.87	5.12
	48	2.38	2.99	3.68	4.43	5.23	6.06	4.63	4.73	4.88	5.07	5.29	5.52
ZXL050E	20	4.42	5.18	6.21	7.47	8.91	10.50	2.70	3.00	3.20	3.40	3.65	3.80
	27	3.80	4.58	5.58	6.78	8.12	9.57	2.92	3.16	3.39	3.62	3.86	4.09
	32	3.52	4.31	5.29	6.43	7.69	9.04	3.26	3.49	3.72	3.96	4.20	4.46
	38	3.25	4.03	4.98	6.06	7.22	8.43	3.88	4.10	4.33	4.57	4.83	5.11
	43	2.99	3.77	4.69	5.71	6.78	7.87	4.43	4.64	4.87	5.12	5.40	5.70
	48	2.63	3.40	4.28	5.23	6.21	7.19	4.89	5.10	5.33	5.59	5.88	6.21
ZXL060E	20	4.84	5.80	6.92	8.19	9.59	11.11	3.00	3.20	3.50	3.76	3.90	4.15
	27	4.49	5.51	6.68	7.99	9.42	10.95	3.62	3.84	4.08	4.36	4.66	4.97
	32	4.30	5.32	6.48	7.77	9.17	10.67	4.04	4.27	4.53	4.83	5.16	5.51
	38	4.07	5.02	6.12	7.34	8.66	10.08	4.60	4.84	5.12	5.44	5.80	6.19
	43	3.81	4.67	5.67	6.79	8.00	9.30	5.17	5.41	5.69	6.03	6.42	6.84
	48	3.42	4.16	5.03	6.00	7.07	8.22	5.88	6.11	6.41	6.76	7.16	7.61
ZXL075E	20	5.50	6.64	7.94	9.41	11.06	12.91	3.47	3.73	4.01	4.31	4.64	4.98
	27	4.99	6.14	7.42	8.84	10.40	12.13	3.93	4.20	4.51	4.84	5.21	5.59
	32	4.75	5.90	7.14	8.50	9.99	11.61	4.35	4.63	4.94	5.30	5.68	6.10
	38	4.49	5.61	6.80	8.08	9.46	10.94	4.98	5.25	5.58	5.95	6.36	6.81
	43	4.21	5.30	6.43	7.63	8.90	10.25	5.61	5.89	6.22	6.60	7.03	7.51
	48	3.81	4.85	5.91	7.01	8.16	9.38	6.38	6.65	6.98	7.38	7.82	8.32

注：基于回气温度5°C。

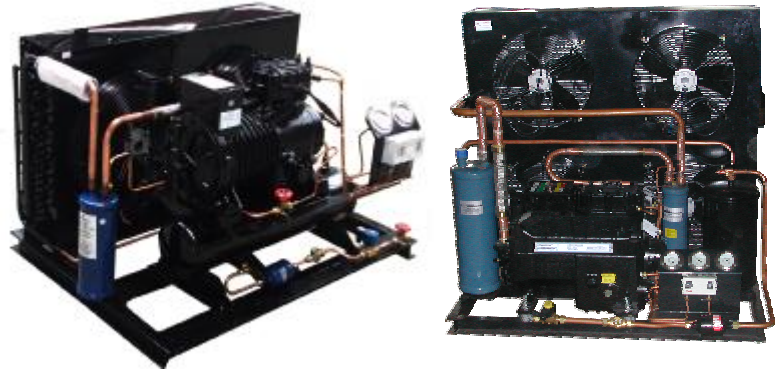


ZXL系列Series

技术参数 Technical Data

机组型号	ZXL0200 ZXL020E	ZXL0250 ZXL025E	ZXL0300 ZXL030E	ZXL0350 ZXL035E	ZXL0400 ZXL040E	ZXL0500 ZXL050E	ZXL0600 ZXL060E	ZXL0750 ZXL075E
压缩机型号	ZXI06KC/E-TFD	ZXI08KC/E-TFD	ZXI09KC/E-TFD	ZXI11KC/E-TFD	ZXI14KC/E-TFD	ZXI15KC/E-TFD	ZXI18KC/E-TFD	ZXI21KC/E-TFD
R22	制冷量(kw)	2.37	2.87	3.21	4.19	5.04	6.02	7.78
	功率(kw)	1.57	1.76	2.02	2.34	3.21	3.42	4.26
R404A	制冷量(kw)	2.86	3.54	3.84	4.93	6.03	6.92	9.05
	功率(kw)	1.89	2.12	2.42	2.97	3.77	4.05	5.02
风扇电机功率(w)	116	116	116	116	116	246	246	246
风扇数量	1	1	1	1	1	2	2	2
风扇直径(mm)	450							
风扇转速(RPM)	830							
机组风量(m ³ /h)	2922	2922	2922	2922	2922	5910	5910	5910
储液器容量(kg @ 32°C)	5.1/4.4	5.1/4.4	5.1/4.4	5.1/4.4	5.1/4.4	7.2/6.3	7.2/6.3	7.2/6.3
冷冻机油类型(R22/R404A)	矿物油/酯类油							
压缩机油充注量(L)	0.562	0.562	0.562	1.242	1.242	1.242	1.774	1.774
油分充注量(L)	0.5							
气管直径(Inch)	3/4	3/4	3/4	7/8	7/8	7/8	7/8	7/8
液管直径(Inch)	1/2							
重量(kg)	79.3	81.3	81.3	92.5	92.5	106.0	115.5	120.8
机组堵转电流(A)	39.2	39.2	39.2	51.5	51.5	51.5	74	101
机组额定运行电流(R22/404A)	5.4/5.6	5.5/6.2	5.7/6.0	8.2/8.6	8.1/8.6	8.1/10	11.1/11.1	12.1/14.6
机组外形尺寸(长 × 宽 × 高)(mm)	1029x424x840	1029x424x840	1029x424x840	1029x424x840	1029x424x840	1029x424x1242	1029x424x1242	1029x424x1242
机组噪音(dBA)(声压级@1m)	60				61			

制冷量与功率测试条件：国际低温工况 蒸发温度：-23°C 环境温度：32°C 吸气温度：°C。



风冷机组系列Series

制冷量 (瓦)
Capacity(watts)

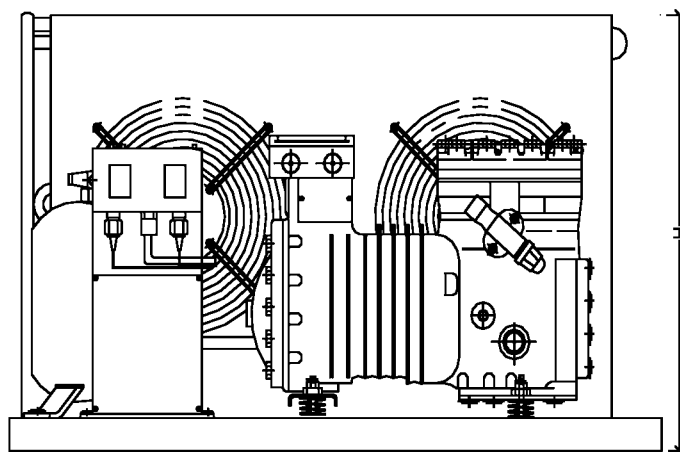
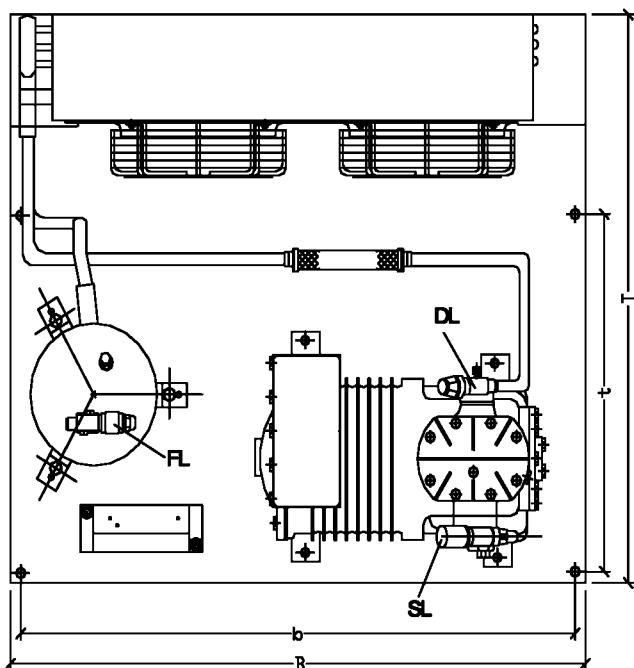
R22

50Hz

风冷 冷凝 机组 型号	名义 功率 HP	环境 温度 ℃	高温			中温			低温				超低温			
			蒸发温度℃													
			12.5	10	5	0	-5	-10	-15	-20	-25	-30	-35	-40	-45	
LA10-0200	2	40	11920	10920	9085	7475	6070	4860	3820	2940	2205	1600	1105	706		
		55			7300	5950	4785	3780	2925	2205	1600	1100				
LA20-0200	2	40					8345	6730	5335	4140	3135	2295	1610	1070	655	
		55							4180	3170	2325	1635	1080	645		
LA20-0300	3	40	15580	14390	12170	10170	8375	6780	5380	4165	3140	2285	1605	1090		
		55	12820	11810	9930	8240	6725	5385	4215	3205	2350	1645	1085	665		
LA40-0300	3	40							7885	6195	4760	3560	2570	1760	1120	
		55								4855	3645	2635	1805			
LA40-0400	4	40	21810	20210	17210	14490	12040	9840	7900	6210	4760	3545	2565	1805		
		55			14030	11750	9695	7865	6255	4850	3645	2645	1830			
LA50-0400	4	40								7925	6280	4820	3555	2500	1655	
		55								6325	4935	3705	2655	1790		
3SC1-1000	10	40					23906	19339	15390	12020	9170	6797	4849	3280	2040	
		50						20632	16510	12980	9980	7462	5385	3696	2347	
3SS1-1500	15	40					31488	25671	20615	16260	12527	9360	6700	4470	2610	
		50						27379	22163	17647	13764	10450	7638	5264	3261	
4SLW-1500	15	40					43382	35169	28074	22012	16898	12645	9167	6379	4194	
		55						34605	27609	21630	16584	12385	8947	6183	4008	
4STW-2000	20	40					51631	41814	33358	26157	20103	15090	11012	7761	5230	
		55						41789	33360	26179	20140	15134	11057	7800	5257	
6SLW-2500	25	40					62743	51052	40919	32225	24848	18670	13568	9423	6114	
		55						51027	40912	32223	24838	18637	13501	9308	5938	
6STW-3200	32	40					73940	60304	48464	38279	29611	22320	16269	11317	7327	
		55						58870	47336	37412	28958	21835	15904	11026	7063	
6STW-4000	40	40					93300	76200	61400	48500	37500	28200	20500	14200	9100	
		55						81400	65800	52200	40600	30800	22600	22600	10500	

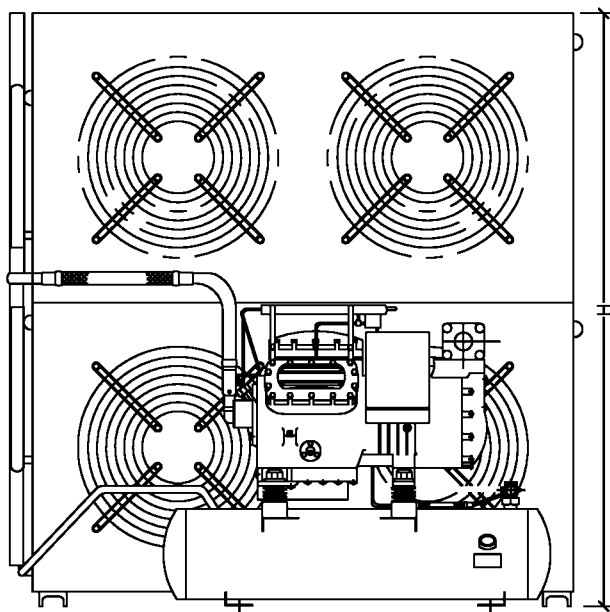
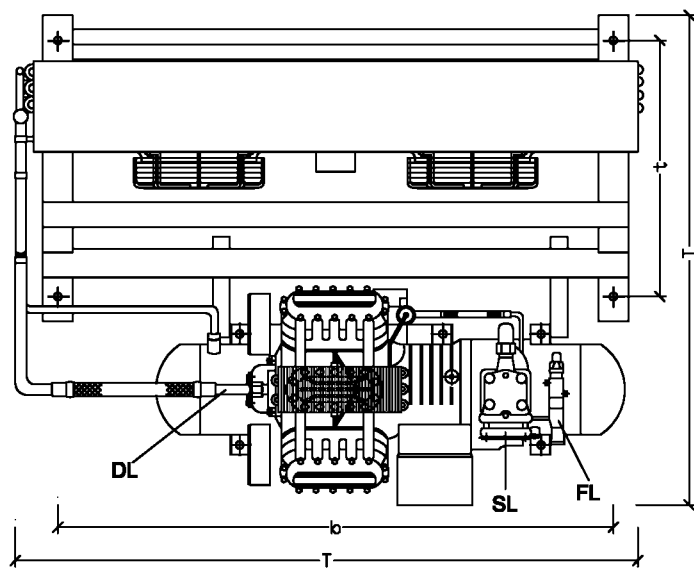
环境温度:32℃

双风扇风 冷凝机组 型号	规格数据													
	压缩机 排气量	最大工 作电流	贮液器 容量	风机数量	风量	外形尺寸			安装尺寸			接管尺寸		
	m ³ /h	A	L	N	m ³ /h	Bmm	Tmm	Hmm	b mm	t mm	φ mm	SLinc	DLinc	FLinc
LA10-0200	9.9	5.7	4	2	6600	900	700	530	850	480	10	22	16	10
LA20-0200	12.9	5.5	4	2	6000	900	700	530	850	480	10	22	16	10
LA20-0300	12.9	7.2	6	2	9000	1050	750	670	1000	500	10	22	16	10
LA40-0300	18.2	7.1	6	2	9000	1050	750	670	1000	500	10	28	16	10
LA40-0400	18.2	9.3	8	2	9000	1050	750	670	1000	500	10	28	16	10
LA50-0400	22.5	8.6	8	2	9000	1050	750	670	1000	500	10	28	16	10



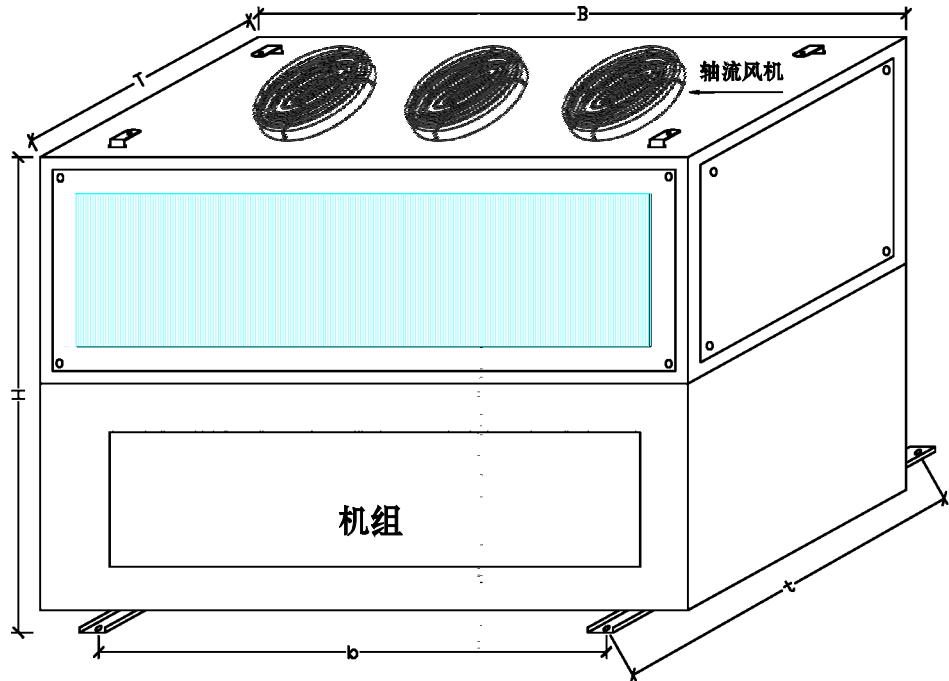
环境温度:32℃

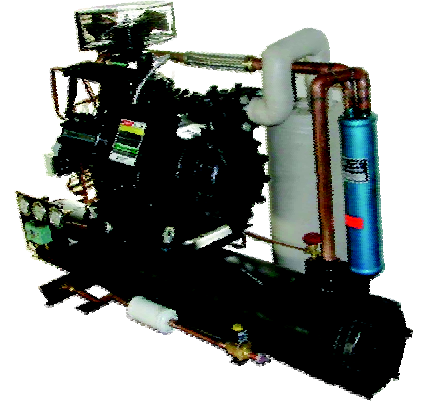
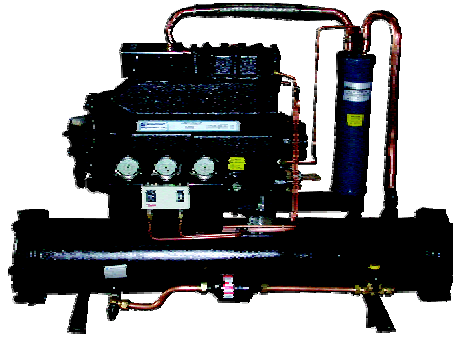
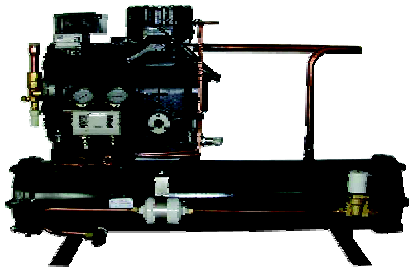
四风扇风 冷凝机组 型号	规格数据													
	压缩机 排气量	最大工 作电流	贮液器 容量	风机 数量	风量	外形尺寸			安装尺寸			接管尺寸		
	m ³ /h	A	L	N	m ³ /h	Bmm	Tmm	Hmm	bmm	tmm	φmm	Slinc	Dlinc	Flinc
3SC1-1000	38	17	10	4	18000	1100	800	1060	1050	500	10	35	28	16
3SS1-1500	49.9	24.1	14	4	18000	1300	900	1270	1250	600	10	35	28	19
4SLW-1500	70.8	31	16	4	18000	1300	900	1310	1250	600	10	42	28	19



环境温度:32℃

V型风冷 冷凝机组 型号	规 格 数 据													
	压缩机 排气量	最大工 作电流	贮液器 容量	风机 数量	风量	外形尺寸			安装尺寸			接管尺寸		
	m ³ /h	A	L	N	m ³ /h	Bmm	Tmm	Hmm	bmm	tmm	φ mm	Slinc	DLinc	Finc
3SCI-1000	38	17	12	3	17100	1750	900	1906	1450	980	16	35	28	16
3SS1-1500	49.9	24.1	14	4	22800	2100	900	1906	1800	980	16	35	28	19
4SLW-1500	70.8	31	16	4	2280	2100	900	1906	1800	980	16	42	28	19
4STW-2000	84.7	34.9	18	3	36000	2600	1000	1906	2200	1080	16	53	35	22
6SLW-2500	106	45.4	26	3	36000	2600	1000	1906	2200	1080	16	53	35	22
6STW-3200	127	58.3	36	3	36000	2600	1000	1906	2200	1080	16	53	35	22
6SUW-4000	151.8	58.3	36	3	36000	2600	1000	1906	2200	1080	16	53	35	22





制冷量 (瓦)
Capacity(watts)

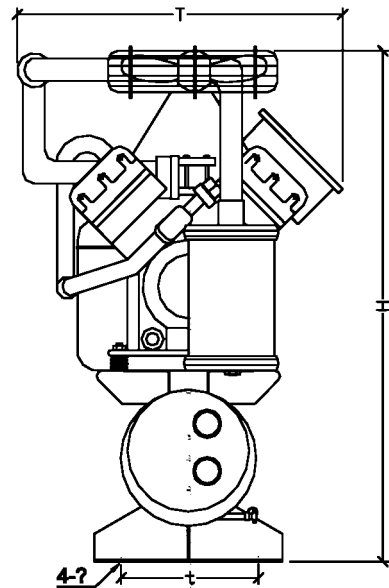
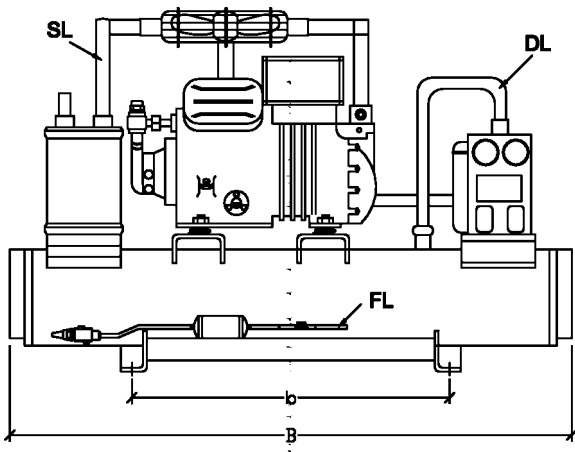
R22

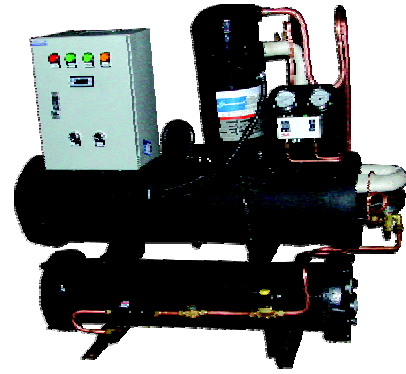
50Hz

水冷冷 凝机组 型号	名 义 功 率 HP	环 境 温 度 ℃	高温		中温				低温					超低温	
			蒸发温度℃												
			12.5	10	5	0	-5	-10	-15	-20	-25	-30	-35	-40	-45
LA10-0200	2	30	13490	12380	10360	8565	7000	5640	4475	3485	2655	1970	1415	971	
		35	12700	11640	9710	8015	6530	5245	4145	3210	2425	1780	1255	837	
LA20-0200	2	30					9455	7690	6150	4830	3705	2765	1995	1380	901
		35					8895	7250	5740	4480	3415	2525	1800	1220	776
LA20-0300	3	30	17500	16190	13750	11530	9545	7775	6215	4865	3715	2765	2000	1420	
		35	16530	15280	12950	10840	8950	7270	5790	4510	3425	2520	1800	1250	
LA40-0300	3	30					13640	11160	9005	7140	5555	4220	3115	2210	1490
		35					12880	10500	8440	6665	5155	3885	2840	1985	1305
LA40-0400	4	30	24590	22810	19490	16460	13730	11280	9115	7220	5595	4235	3125	2270	
		35	23180	21490	18340	15460	12870	10550	8495	6705	5170	3880	2840	2030	
LA50-0400	4	30								9020	7210	5595	4190	3005	2055
		35								8470	6740	5205	3870	2750	1855
3SC1-1000	10	30					27214	22205	17856	14117	10941	8277	6079	4297	2882
		40					23906	19339	15393	12020	9170	6797	4849	3280	2041
3SS1-1500	15	30					35759	29330	23730	18891	14742	11220	8263	5802	3771
		40					31488	25671	20615	16256	12527	9364	6700	4471	2610
4SLW-1500	15	30					49384	40361	32523	25786	20063	15268	11316	8120	5595
		35					46371	37752	30286	23886	18467	13943	10228	7236	4881
4STW-2000	20	30					58319	47585	38289	30322	23579	17952	13335	9621	6703
		35					54966	44690	35812	28227	21828	16507	12159	8675	5950
6SLW-2500	25	30					70617	57884	46799	37242	29092	22229	16532	11880	8154
		35					66677	54464	43854	34728	26963	20441	15041	10641	7123
6STW-3200	32	30					83480	68513	55465	44196	34568	26441	19677	14137	9682
		35					78769	64462	52010	41276	32121	24405	17991	12738	8508
6SUW-4000	40	30					104100	85700	69600	55600	43500	33300	24800	17700	12100
		40					93300	26200	61400	48500	37500	28200	20500	14200	9100

规格数据

水冷冷凝机组 型号	压缩机 排气量	最大工作 电流	贮液器 容量	外形尺寸			安装尺寸			接管尺寸		
	m ³ /h	A	L	Bmm	Tmm	Hmm	b mm	t mm	φ mm	SLinc	Dlinc	Flinc
LA10-0200	9.9	5.7	7.8	800	480	708	560	280	16	22	16	10
LA20-0200	12.9	5.5	7.8	800	480	708	560	280	16	22	16	10
LA20-0300	12.9	7.2	9.7	890	480	708	660	280	16	22	16	10
LA40-0300	18.2	7.1	9.7	890	480	708	660	280	16	28	16	10
LA40-0400	18.2	9.3	12.5	1000	480	708	660	280	16	28	16	10
LA50-0400	22.5	8.6	12.5	1000	480	708	660	280	16	28	16	10
3SC1-1000	38	17	24.8	1140	580	888	800	330	16	35	28	16
3SS1-1500	49.9	24.1	36.5	1290	580	888	900	330	16	35	28	16
4SLW-1500	70.8	31	48.6	1290	610	1000	900	330	16	42	28	19
4STW-2000	84.7	34.9	60.7	1340	610	1000	950	330	16	54	35	22
6SLW-2500	106	45.4	72.9	1440	640	1220	1050	330	16	54	35	22
6STW-3200	127	58.3	91.2	1500	640	1220	1110	330	16	54	35	22
6SUW-4000	127	75.3	109.8	1640	640	1420	125	330	16	54	42	28





ZB 冷水机系列Series

制冷量 (瓦)
Capacity(watts)

R22

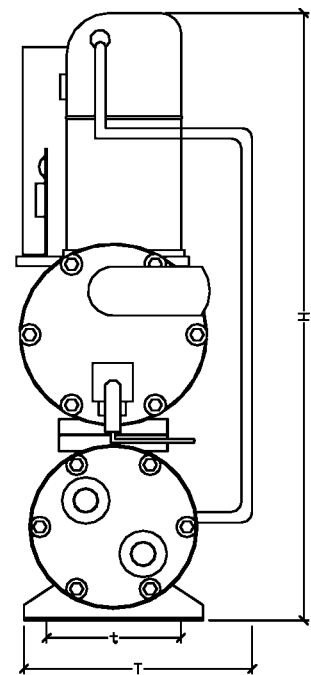
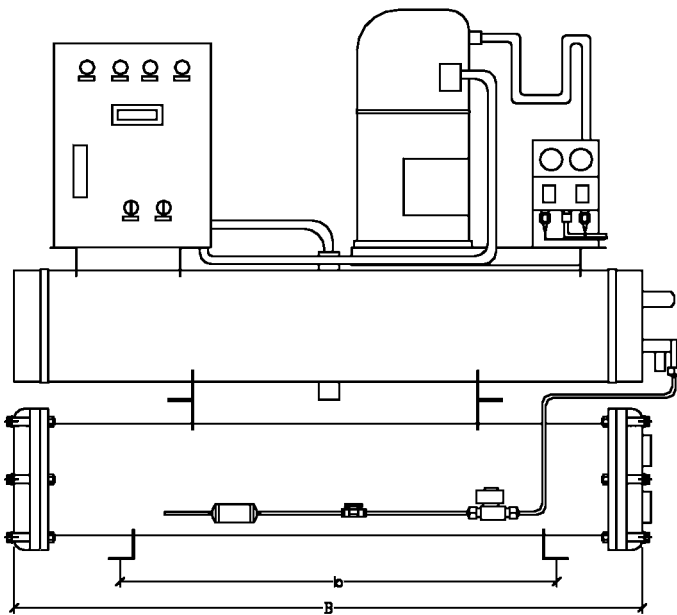
50Hz

吸气温度25℃

冷水涡旋水冷机组 型号	名义功率 HP	冷凝温度 ℃	高温			中温		
			10	5	0	-5	-10	-12
ZB48KQ-TFD	7	40	23.2	19.6	16.4	13.7	11.29	10.39
		50	20.8	17.5	15.0	12.2	9.97	9.13
ZB58KQ-TFD	8	40	28	23.5	19.6	16.1	12.95	11.8
		50	25.3	21.1	17.5	14.1	11.1	10.15
ZB66KQ-TFD	9	40	31.5	26.5	22.2	18.4	15.1	13.95
		50	28.4	24.0	20.0	16.5	13.4	12.45
ZB76KQ-TFD	10	40	35.5	30.5	25.8	21.7	17.8	16.4
		50	33.5	28.2	23.6	19.4	15.8	14.7
ZB88KQ-TFD	12	40	42	36	30.0	24.9	20.4	18.8
		50	38.0	32.0	26.8	22.0	17.8	16.6
ZB95KQ-TFD	13	40	42.5	36	30	25.3	21	19.5
		50	38	32.5	27.2	22.8	18.7	17.3
ZB114KQ-TFD	15	40	52	44	37	31	25.6	23.7
		50	47	39.5	33.5	27.8	22.8	21

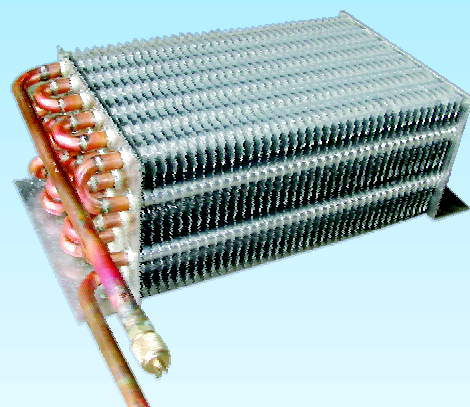
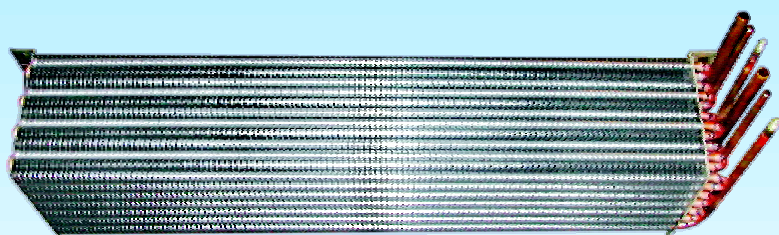
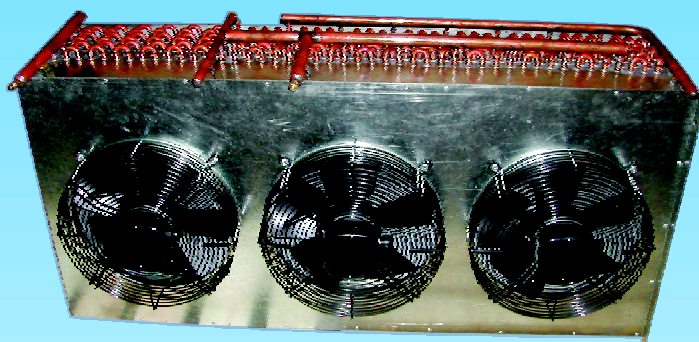
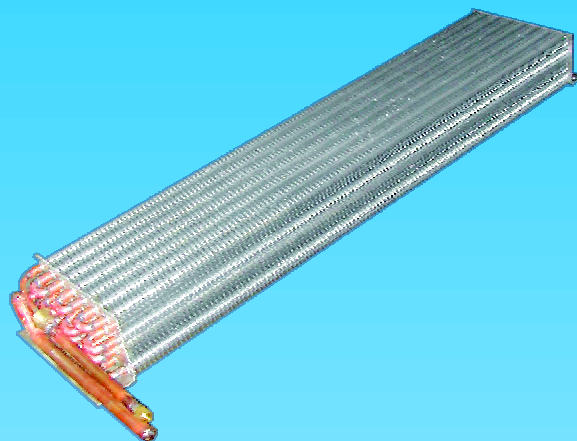
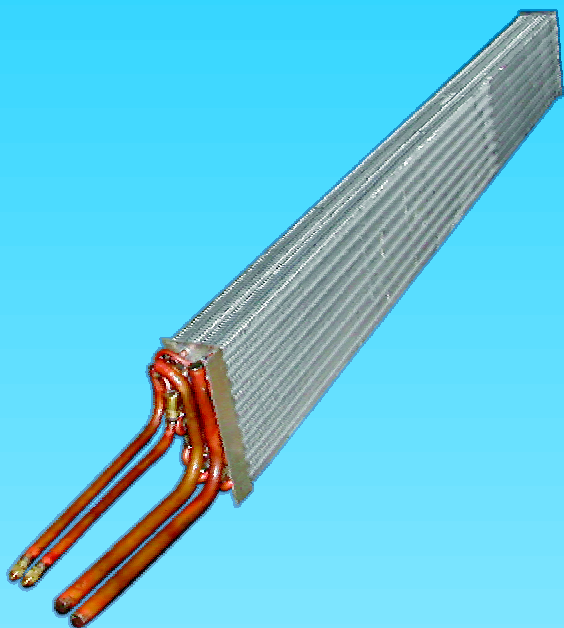
规格数据

冷水涡旋 水冷机组 型号	最大工作电流	外形尺寸			安装尺寸			接管尺寸		
	A	Bmm	Tmm	Hmm	b mm	t mm	φ mm	SL inc	DL inc	Finc
ZB48KQ-TFD	17	1297	500	1020	800	330	16	28	22	12
ZB58KQ-TFD	23	1297	500	1020	800	330	16	28	22	12
ZB66KQ-TFD	24.2	1297	500	1020	800	330	16	35	22	12
ZB76KQ-TFD	26.9	1297	500	1150	900	330	16	35	22	16
ZB88KQ-TFD	31	1297	500	1150	900	330	16	35	22	16
ZB95KQ-TFD	31	1297	500	1150	900	330	16	35	22	16
ZB114KQ-TFD	39	1297	500	1150	900	330	16	35	22	16



凝聚力量 超越无限

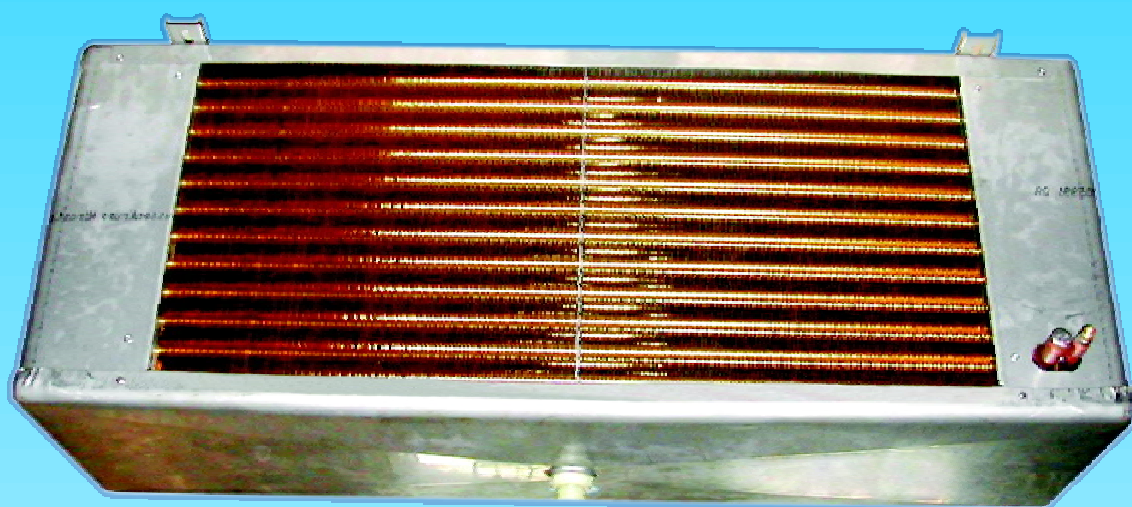
实验室专用蒸发器



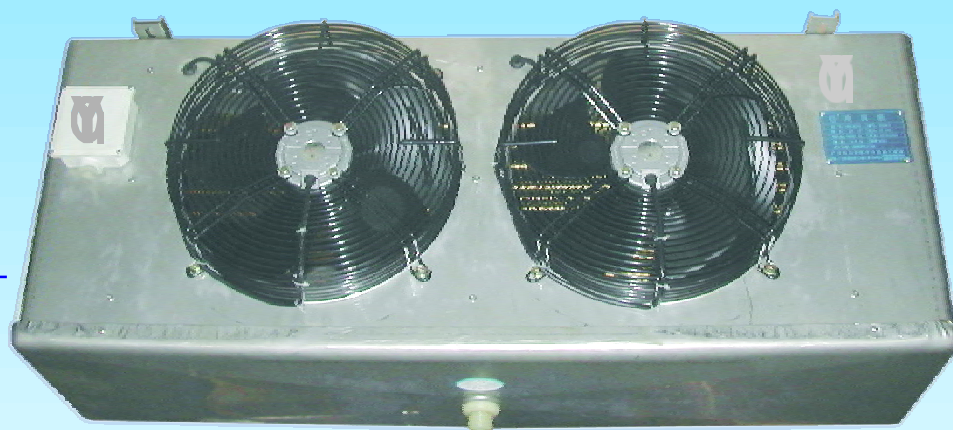
凝聚力量 超越无限

适用于高温、中温、低温。翅片采用黄铜冲片，外壳采用不锈钢板，可用于咸水或有腐蚀的地方使用。

背面：



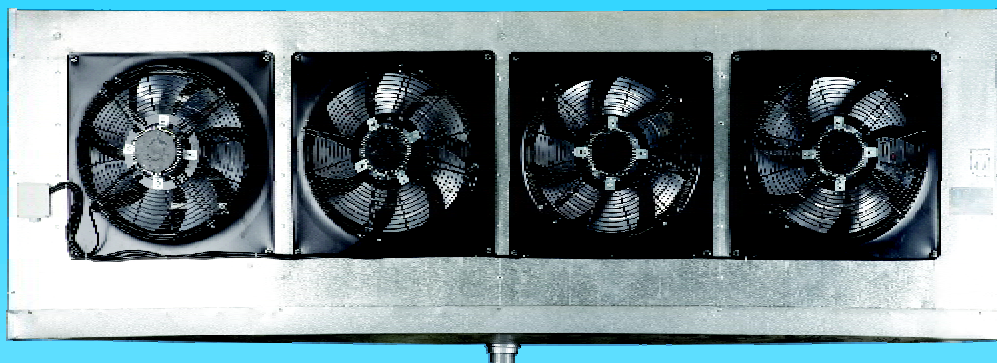
正面：



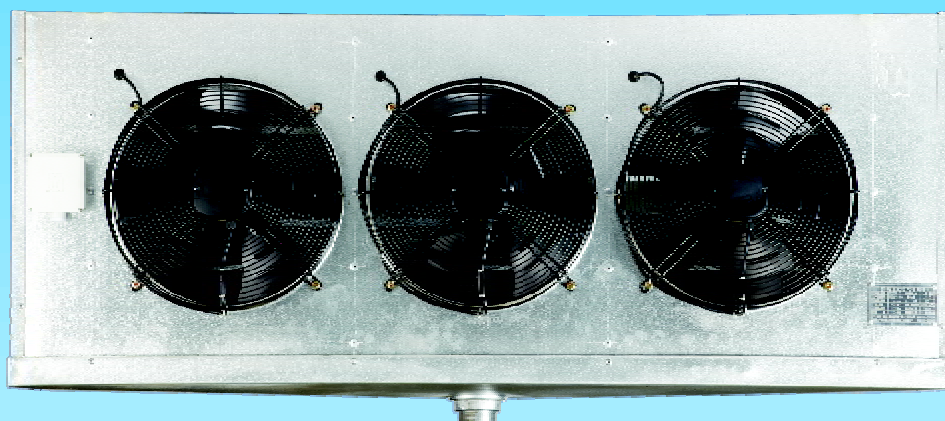
风扇数量可达5个

凝聚力量 超越无限

普通高效蒸发器系列



风扇数量可达5个



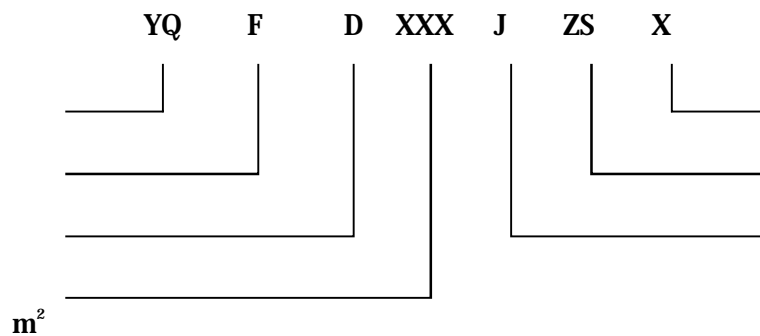
风扇数量可达4个

冷风机YQ-JZS系列技术参数

型号	翅片间距	制冷量 RT≤ -25℃ ΔT=8℃	换热面积	总风量	管径	风 机								安装尺寸	配 管	
						射程	规格	数量	总功率	电压	B	C	D		进液	回液
YQFD30JZS1	8 毫 米	4600	30	12000	16	20	560	1	1100	380	1100	550	910	850*650	16	28
YQFD40JZS1		7100	40	12000	16	20	560	1	1100	380	1250	550	1010	980*650	16	35
YQFD60JZS2		9580	60	24000	16	20	560	2	2200	380	1980	550	910	1700*650	19	42
YQFD80JZS2		12773	80	24000	16	20	560	2	2200	380	2250	550	1010	1930*650	22	50
YQFD100JZS2		17100	100	28000	16	20	630	2	2400	380	2450	550	1150	2130*650	22	50
YQFD120JZS3		20000	120	36000	16	20	560	3	3300	380	2860	550	1130	2560*650	22	50
YQFD140JZS3		23900	140	42000	16	20	630	3	3600	380	2860	650	1010	2560*750	22	50
YQFD160JZS3		27200	160	42000	16	20	630	3	3600	380	2900	650	1010	2580*750	22	50
YQFD180JZS3		30600	180	45000	16	21	710	3	6600	380	2900	650	1130	2560*750	22	50
YQFD200JZS3		34000	200	45000	16	21	710	3	6600	380	2900	650	1130	2580*750	22	50

注:本技术参数如有变更,均以产品为准,恕不另行通知。

型号说明:

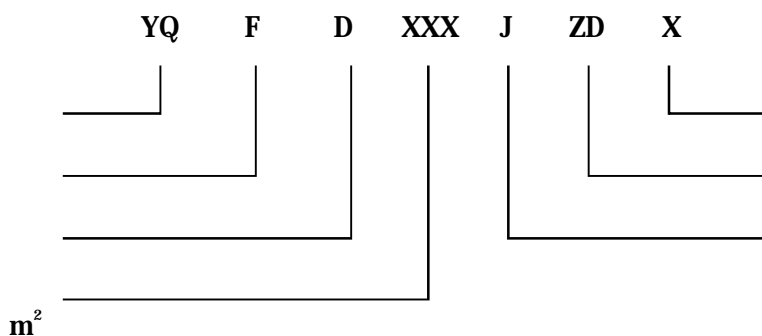


冷风机YQ-JZD系列技术参数

型号	翅片间距	制冷量 RT \geq -25 $^{\circ}$ C Δ T=8 $^{\circ}$ C	换热面积	总风量	发热管	管径	风 机					配 管			安装尺寸	进液	回液		
							射程	规格	数量	总功率	电压	B	C	D				Φmm	Φmm
YQFD30JZD1	8 毫 米	4600	30	12000	2200	16	20	560	1	1100	380	1100	450	790	850*550	16	28		
YQFD40JZD1		7100	40	12000	3000	16	20	560	1	1100	380	1250	450	910	980*550	16	35		
YQFD60JZD2		9580	60	24000	5800	16	20	560	2	2200	380	1980	450	790	1700*550	19	42		
YQFD80JZD2		12773	80	24000	7400	16	20	560	2	2200	380	2250	450	910	1930*550	22	50		
YQFD100JZD2		17100	100	28000	8400	16	20	630	2	2400	380	2450	450	1030	2130*550	22	50		
YQFD120JZD3		20000	120	36000	9800	16	20	560	3	3300	380	2900	450	1030	2560*550	22	50		
YQFD140JZD3		23900	140	42000	9800	16	20	630	3	3600	380	2900	550	910	2560*650	22	50		
YQFD160JZD3		27200	160	42000	10200	16	20	630	3	3600	380	2900	550	910	2560*650	22	50		
YQFD180JZD3		30600	180	45000	9800	16	21	710	3	6600	380	2900	550	1030	2560*650	22	50		
YQFD200JZD3		34000	200	45000	9800	16	21	710	3	6600	380	2900	550	1030	2580*650	22	50		

注:本技术参数如有变更,均以产品为准,恕不另行通知。

型号说明:

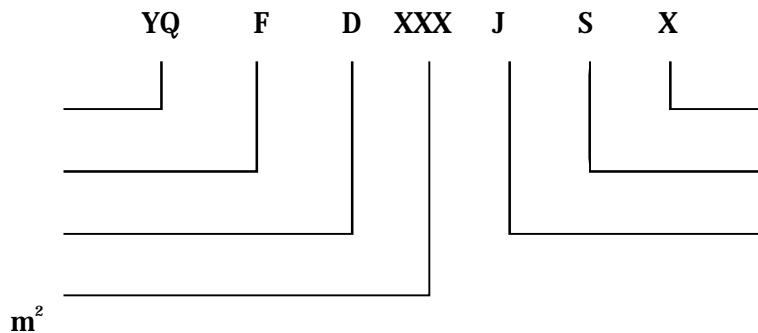


冷风机YQ-JS系列技术参数

型号	翅片间距	制冷量 RT≤ -25℃ ΔT=8℃	换热面积	总风量	管径	风 机					配 管			安装尺寸	进液	回液		
						射程	规格	数量	总功率	电压	B	C	D				Φmm	Φmm
YQFD12JS2	8 毫 米 片 距	1750	12	4000	16	6	300	2	160	380	980	450	530	710*450	16	22		
YQFD15JS2		2100	15	6600	16	7	350	2	300	380	110	450	530	830*450	16	22		
YQFD22JS3		3600	22	9900	16	6	350	3	300	380	1500	450	530	1230*450	16	28		
YQFD30JS3		4600	30	9900	16	7	350	3	360	380	1600	450	650	1330*550	16	28		
YQFD40JS3		7100	40	13500	16	11	400	3	750	380	1900	450	650	1630*550	16	35		
YQFD60JS3		9580	60	17100	16	11	450	3	750	380	1900	450	890	1630*550	16	35		
YQFD80JS4		12773	80	22800	16	11	450	4	1000	380	2550	550	890	220*600	22	50		
YQFD100JS4		17100	100	24980	16	13	500	4	1600	380	2750	550	1010	2430*600	22	50		
YQFD120JS4		20000	120	50000	16	17	550	4	3280	380	3150	550	1010	2830*600	22	50		
YQFD140JS4		23900	140	50000	16	17	550	4	3280	380	3250	550	1130	2930*600	22	50		
YQFD160JS4		23900	160	50000	16	17	550	4	3280	380	3250	550	1250	2930*600	22	50		

注:本技术参数如有变更,均以产品为准,恕不另行通知。

型号说明:

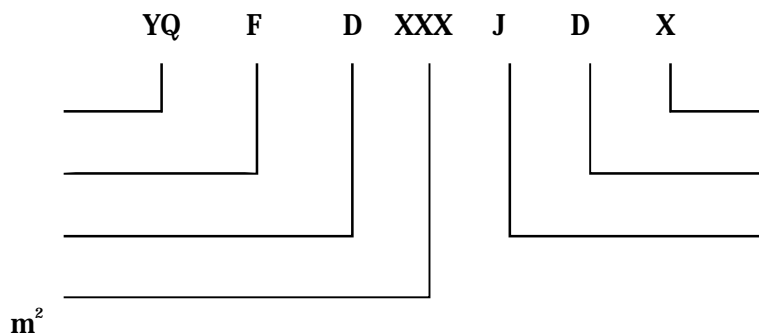


冷风机YQ-JD系列技术参数

型号	翅片间距	制冷量 RT \geq -25 $^{\circ}$ C Δ T=8 $^{\circ}$ C	换热面积	总风量	发热管	管径	风 机					配 管			安装尺寸	配 管	
							射程	规格	数量	总功率	电压	B	C	D		进液	回液
YQFD12JD2		1750	12	6600	2200	16	6	350	2	180	380	1250	290	540	1030*350	16	22
YQFD15JD2	8 毫 米	2100	15	9000	2200	16	7	400	2	180	380	1250	290	660	1030*350	16	22
YQFD22JD3		3600	22	9900	2700	16	7	350	3	270	380	1700	290	660	1480*350	16	28
YQFD30JD3		4600	30	9900	4100	16	7	350	3	270	380	1550	390	540	1330*450	16	28
YQFD40JD3		7100	40	13500	5200	16	11	400	3	420	380	1900	390	540	1630*450	16	35
YQFD60JD3		9580	60	17100	6600	16	11	450	3	795	380	1900	390	780	1630*450	19	42
YQFD80JD4		12773	80	22800	9000	16	11	450	4	1000	380	2550	390	780	2220/450	22	50
YQFD100JD4		17100	100	24980	9500	16	13	500	4	1600	380	2750	390	900	2430*450	22	50
YQFD120JD4		20000	120	50000	11100	16	17	550	4	2000	380	3150	390	900	2830*450	22	50
YQFD140JD4		23900	140	50000	11500	16	17	550	4	1060	380	3250	390	1020	2930*450	22	50
YQFD160JD4		23900	160	50000	11500	16	17	550	4	1060	380	3250	390	1170	2930*450	22	50

注:本技术参数如有变更,均以产品为准,恕不另行通知。

型号说明:

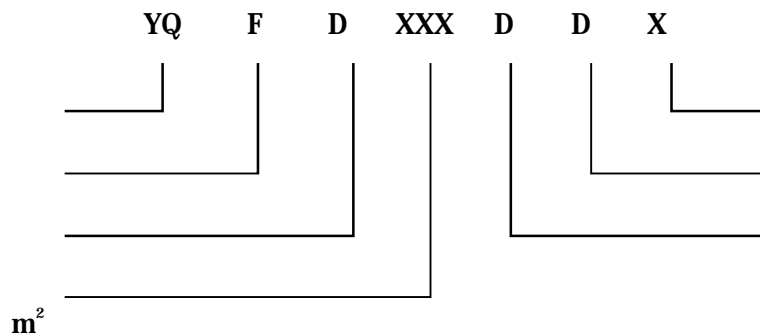


冷风机YQ-DD系列技术参数

型号	翅片间距	制冷量 RT \geq -18 $^{\circ}$ C Δ T=8 $^{\circ}$ C	换热面积	总风量	发热管	管径	风 机					安装尺寸			配 管		
							射程	规格	数量	总功率	电压	B	C	D	进液	回液	
							M	Φ mm	N	W	V	mm	mm	mm			Φ mm
YQFD12DD2	6 毫 米 片 距	2100	12	4000	2200	12	7	300	2	300	380	1000	290	480	750*350	16	22
YQFD15DD2		2870	15	6600	2200	12	19	350	2	360	380	1200	290	480	950*350	16	22
YQFD22DD3		3600	22	9900	3000	12	7	350	3	450	380	1500	290	550	1230*350	16	22
YQFD30DD3		5400	30	9900	3000	12	9	350	3	360	380	1700	290	690	1430*350	16	28
YQFD40DD3		7150	40	13500	4200	12	7	400	3	450	380	1750	290	760	1480*350	16	35
YQFD60DD3		11000	60	13500	6100	12	9	400	3	540	380	1750	390	620	1430*450	19	42
YQFD80DD3		13200	80	17100	7100	12	11	450	3	750	380	1950	390	690	1680*450	22	50
YQFD100DD4		17700	100	22800	8500	12	11	450	4	1000	380	2450	390	690	2080*450	22	50
YQFD120DD4		21500	120	24900	10000	12	13	500	4	1600	380	2820	390	690	2500*450	22	50
YQFD140DD4		25000	140	24900	10800	12	15	500	4	2000	380	2950	390	760	2630*450	22	50
YQFD160DD4		29800	160	33900	11200	12	17	550	4	3280	380	3050	390	835	2730*450	22	50
YQFD180DD4		29800	180	33900	11200	12	17	550	4	3280	380	3130	390	900	2810*450	22	50

注:本技术参数如有变更,均以产品为准,恕不另行通知。

型号说明:

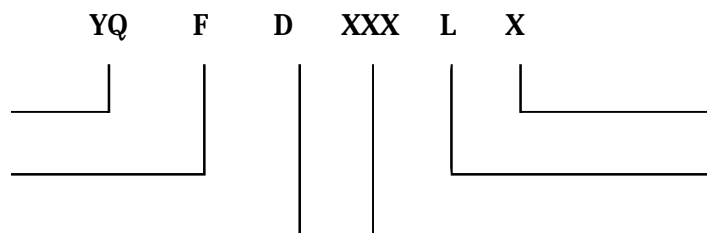


冷风机YQ-L系列技术参数

型号	翅片间距	名义制冷量 PT≥0℃ ΔT=8℃	换热面积	总风量	管径	风 扇					配 管			安装尺寸	配 管	
						射程	规格	数量	总功率	电压	B	C	D		进液	回气
						m	φ mm	N	W	V	mm	mm	mm		mm	φ mm
YQFD20L2	4.5 毫 米	4100	20	6600	12	9	350	2	360	380	1200	290	480	950*350	16	22
YQFD30L2		7250	30	9000	12	7	400	2	450	380	1500	290	550	12303*350	16	22
YQFD40L3		8850	40	9900	12	9	350	3	540	380	1800	290	550	1580*350	16	28
YQFD60L3		14900	60	9900	12	9	350	3	540	380	1700	390	480	1430*450	16	28
YQFD80L3		16200	80	13500	12	11	400	3	750	380	1900	390	550	1630*450	16	35
YQFD100L3		21000	100	17100	12	11	450	3	750	380	1900	390	690	1580*450	16	35
YQFD140L4		28350	140	22800	12	11	400	4	1000	380	2250	390	760	1980*450	22	50
YQFD160L4		32700	160	24900	12	13	500	4	1600	380	2550	390	760	2250*450	22	50
YQFD210L4		43700	210	33900	12	15	550	4	2000	380	2980	390	830	2680*450	22	50

注:本技术参数如有变更,均以产品为准,恕不另行通知。

型号说明:



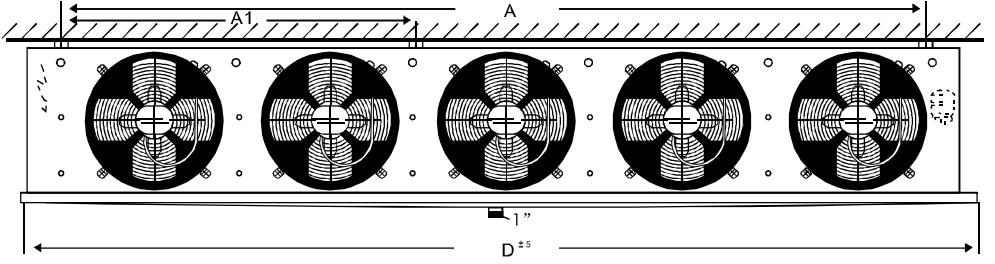
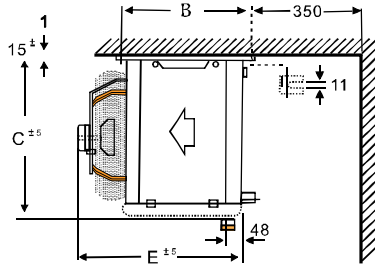
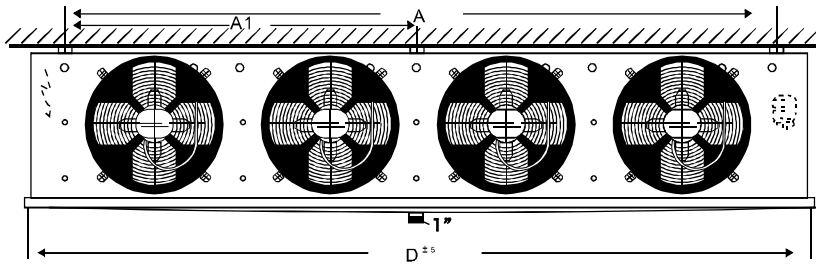
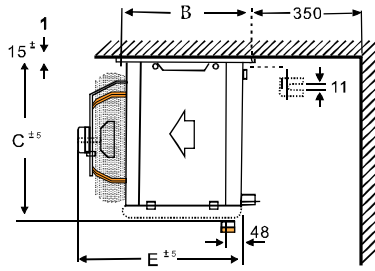
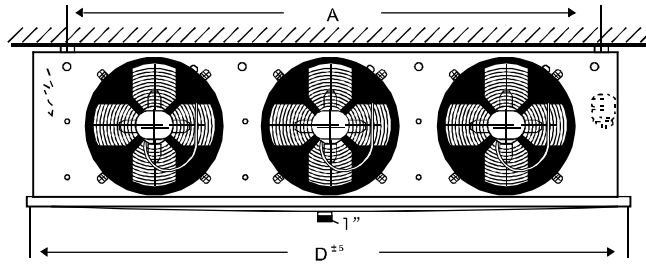
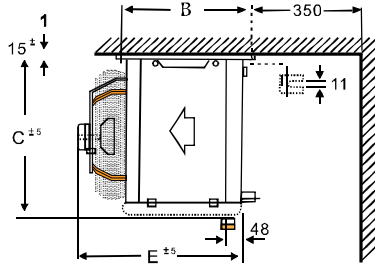
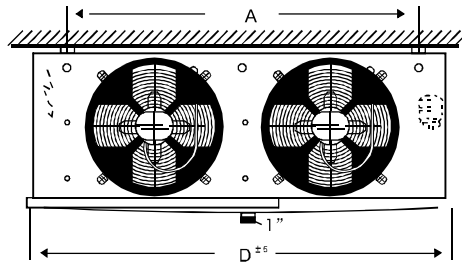
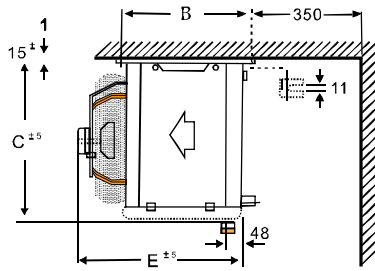
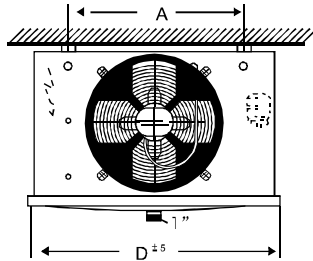
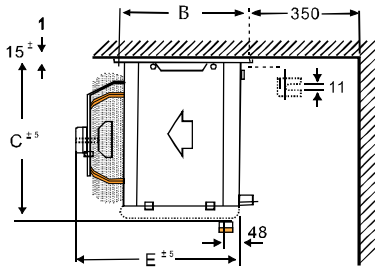
m²



尺寸图

特点:

- 换热效率高，结霜均匀，如采用进口外平衡膨胀阀，制冷效率可提高25%，节省用电量，降低成本。
 - 高效风机，风量大，射程远，耗电量小，噪声低，使用寿命长。
 - 盘管：厚度0.45mm的光亮性铜管，液压机械涨管后与翅片紧密贴合。
 - 弯头焊接：银焊。
 - 气压试验：2.6Mpa气压在水中气压和气密性实验合格。
 - 液体分液器：YQ系列采用新型分液头。
 - 双层接水盘，内置带电热管斜接水盘。
 - 外壳：轧花铝板。
- 接水盘和两侧板方便拆卸，连接件均采用高强度铝钉。



产冷量
1~25kW

YZF外转子

库温
±0°C BF-DL-S
-25°C BF-DD-S

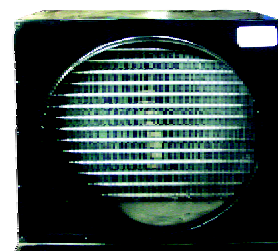
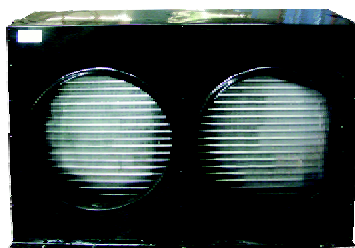
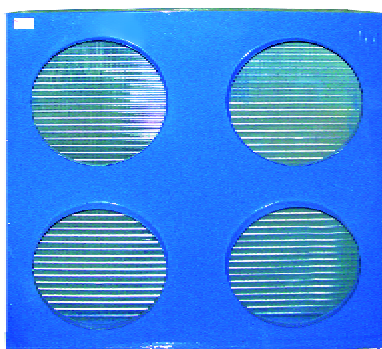
注:本技术参数如有变更，均以产品为准，恕不另行通知。



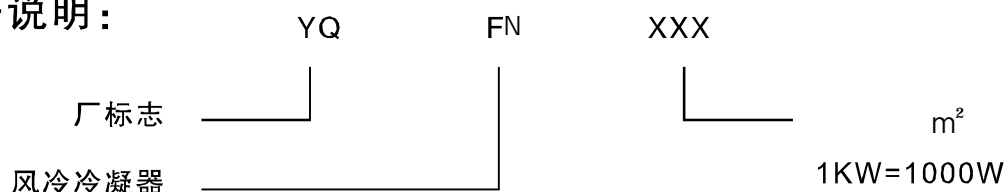
风冷冷凝器 YQ-FN系列技术参数

型号	面积 m ²	换热量 W	风量 m ³ /h	风扇 直径X数量 (φ)mm X N	每一风机			环排数 SXW	外型尺寸 LXBXH mm
					电压 V	功率 W	转速 r/min		
YQFN8-1	8	2640	2000	300 X1	380	80	1400	4X6	400 X170 X330
YQFN12-1	12	3960	2000	300 X1	380	80	1400	4X8	460 X170 X430
YQFN15-1	15	4960	3300	350 X1	380	150	1380	4X9	460 X170 X480
YQFN18-1	18	5940	3300	350 X1	380	150	1380	4X10	510 X170 X530
YQFN24-1	24	7920	4500	400 X1	380	180	1400	4X10	560X170X530
YQFN26-2	26	8580	3300	350 X2	380	150	1380	3X9	870 X170 X480
YQFN30-2	30	9900	4500	400 X2	380	180	1400	3X12	1000 X170 X630
YQFN40-2	40	13200	4500	400 X2	380	180	1400	4X11	1000 X200 X580
YQFN49-2	49	16170	4500	400 X2	380	180	1400	4X12	1000 X200 X630
YQFN53-2	53	17490	4500	400 X2	380	180	1400	4X13	1000X200X680
YQFN63-2	63	20790	4500	400 X2	380	180	1400	4X15	1000 X200 X780
YQFN64-4	64	21120	2000	300 X4	380	180	1400	4X16	1000 X200 X830
YQFN75-4	75	24750	4500	400 X4	380	180	1400	4X19	1000 X200 X980
YQFN80-4	80	26400	4500	400 X4	380	180	1400	4X21	1000 X200 X1080
YQFN90-4	90	29700	4500	400 X4	380	180	1400	4X21	1200 X200 X1080
YQFN100-4	100	33000	4500	400 X4	380	180	1400	6X19	1200X250 X980
YQFN110-4	110	36300	4500	400 X4	380	180	1400	6X20	1000 X250 X1030
YQFN120-4	120	39600	4500	400 X4	380	180	1400	6X22	1000 X250 X1130
YQFN130-4	130	42900	4500	400 X4	380	180	1400	6X20	1200X250 X1030
YQFN140-4	140	46200	4500	400 X4	380	180	1400	6X22	1200X250 X1130
YQFN151-4	151	49830	5700	450 X4	380	250	1360	6X24	1200X250 X1230

注:本技术参数如有变更,均以产品为准,恕不另行通知。



型号说明:



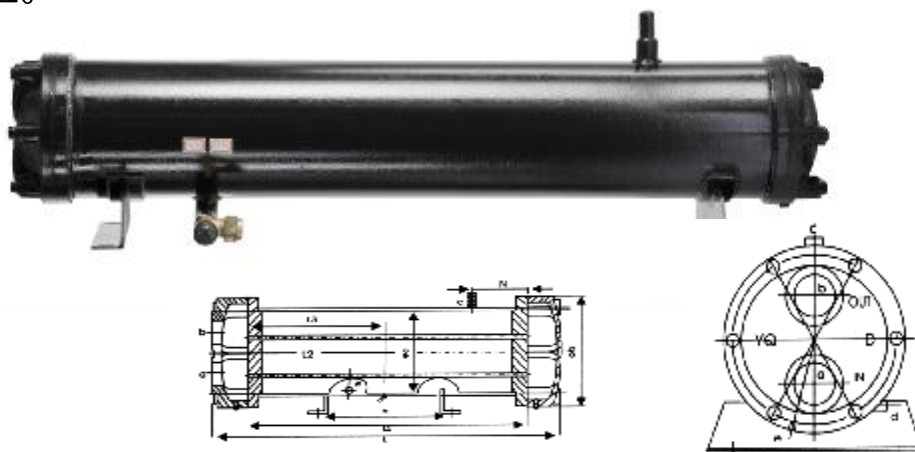
带压力容器证冷凝器系列

型号	冷吨 RT	冷 凝 器 主 要 尺 寸								
		R22热 负荷 KW	L	L1	L2	L3	d	D	M	N
YQ-SD-3	3	10.4	800	701	200	310	φ 168	φ 184	560	120
YQ-SD-4	4	13.9	890	791	200	310	φ 168	φ 184	660	120
YQ-SD-5	5	17.4	1000	901	200	310	φ 168	φ 184	660	120
YQ-SD-8	8	27.4	1099	1000	200	310	φ 168	φ 184	759	120
YQ-SD-10	10	34.8	1283	1184	200	310	φ 168	φ 184	760	120
YQ-SD-15	15	52.3	1483	1384	200	310	φ 168	φ 184	960	120
YQ-SD-20	20	69.7	1923	1824	200	310	φ 168	φ 184	1300	120
YQ-SD-8	8	27.9	1023	900	200	310	φ 219	φ 238	780	220
YQ-SD-10	10	34.8	1123	1000	240	310	φ 219	φ 238	800	220
YQ-SD-12	12	41.6	1243	1120	240	310	φ 219	φ 238	900	220
YQ-SD-15	15	52.6	1273	1150	240	310	φ 219	φ 238	900	220
YQ-SD-20	20	69.7	1323	1200	240	310	φ 219	φ 238	900	220
YQ-SD-25	25	82.2	1423	1300	240	310	φ 219	φ 238	1080	220
YQ-SD-30	30	104.6	1483	1360	240	310	φ 219	φ 238	1080	220
YQ-SD-40	40	139.5	1934	1785	240	310	φ 273	φ 293	1190	250
YQ-SD-50	50	174.4	2381	2232	240	310	φ 273	φ 293	1480	250
YQ-SD-60	60	209.3	2649	2500	240	310	φ 273	φ 293	1660	250
YQ-SD-70	70	244.1	3115	2966	240	310	φ 273	φ 293	1900	250
YQ-SD-80	80	277.4	3179	3030	240	310	φ 273	φ 293	2000	250
YQ-SD-90	90	312	3558	3409	240	310	φ 273	φ 293	2270	250
YQ-SD-100	100	346.7	3936	3787	240	310	φ 273	φ 293	2500	250

注：①本系列产品技术参数如有变更，均以产品为准，恕不另行通知。

②特殊规格、特殊用途的产品请与本厂联系。

③按规定YQ-SD-3，YQ-SD-4和YQ-SD-5三种规格的容器，其压力与容积的乘积小于2.5MPa·L不需要进行监检。



冷凝器专用单机系列

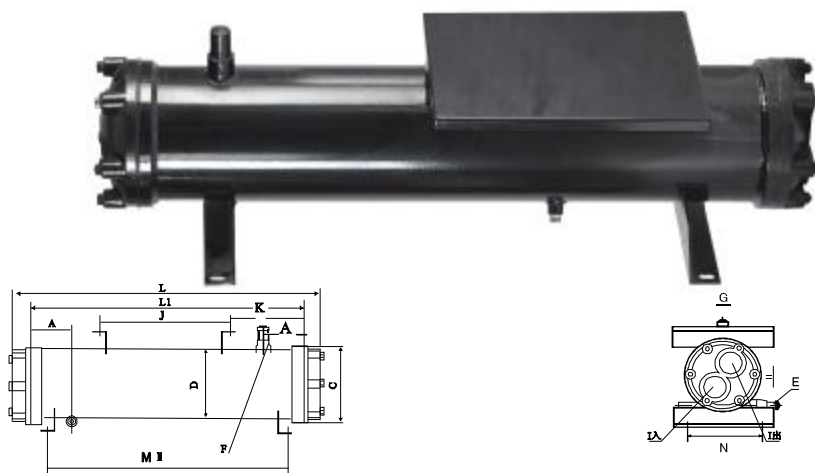


热负荷
7~65KW

压缩机型号 (沈阳)	冷 凝 器 (黑色)														
	功率 Hp	R22 热负荷 KW	D	L	L1	C	N	M	A	E	F	G	J	K	I
YQS-S31	3	7.8	165	790	660	184	280	440	155	10	22	60	310	240	45
YQS-S41	4	9.7	165	880	750	184	280	540	155	10	22	60	355	260	45
YQS-S51	5	12.5	165	990	860	184	280	630	155	10	22	60	355	360	45
YQS-S81	8	18	219	1040	900	238	330	630	200	12	28	90	380	495	50
YQS-S101	10	24.8	219	1140	1000	238	330	770	240	16	28	90	380	395	50
YQS-S151	15	36.5	219	1290	1150	238	330	870	230	16	28	90	480	515	50

压缩机型号 (S)	冷 凝 器 (黑色)														
	功率 Hp	R22 热负荷 KW	D	L	L1	C	N	M	A	E	F	G	J	K	I
YQS-3SC1-1000	10	33.4	219	1140	1000	238	330	770	240	16	32	90	381	515	50
YQS-3SS1-1500	15	41.3	219	1290	1150	238	330	870	230	16	32	90	381	515	50
YQS-4SLW-1500	15	48.6	219	1290	1150	238	330	870	230	16	32	90	381	515	50
YQS-4STW-2000	20	52.6	219	1340	1200	238	330	870	240	22	38	90	381	515	50
YQS-6SLW-2500	25	65.5	273	1440	1300	293	330	985	240	22	38	90	381	515	65
YQS-6STW-3200	32	83.8	273	1500	1360	293	330	1100	240	22	38	90	381	515	65
YQS-6SUW-4000	40	109.4	273	1500	1360	293	330	1100	240	22	38	90	381	515	65

压缩机型号 (美优乐)	冷 凝 器 (蓝色)														
	功率 Hp	R22 热负荷 KW	D	L	L1	C	N	M	A	E	F	G	J	K	I
YQS-MT36	3	7.8	140	780	640	184	280	440	170	10	22	60	320	260	45
YQS-MT50	4.2	9.8	140	890	750	184	280	540	170	10	22	60	320	290	45
YQS-MT64	5.3	12.9	165	900	760	184	280	540	155	10	22	60	320	320	45
YQS-MT80	6.7	16.2	165	1000	860	184	280	630	155	12	22	60	320	360	45
YQS-MT100	8.3	20.1	165	1000	860	184	280	630	255	12	28	60	320	500	45
YQS-MT125	10.4	25.8	219	1040	900	238	330	630	250	16	28	60	320	550	50
YQS-MT160	13.3	32.4	219	1240	1100	238	330	770	220	16	28	90	320	560	50
YQS-MT200	16.6	40.3	219	1440	1300	238	330	870	220	16	28	90	320	600	50
YQS-MT250	20.8	51.7	219	1540	1400	238	330	985	220	22	35	90	320	555	50
YQS-MT320	26.6	64.7	219	1640	1500	238	330	1100	220	22	35	90	320	615	50



广州市永强冷冻设备有限公司



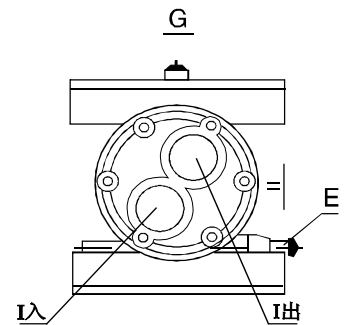
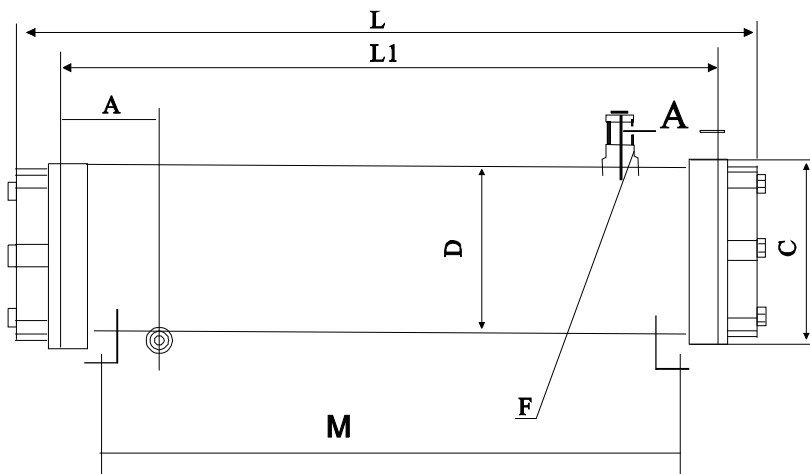
[Http://www.gzyongqiang.com](http://www.gzyongqiang.com)

冷凝器通用单机系列



热负荷
3~60RT

通用压缩机 型号	冷吨 RT	冷 凝 器 (黑色)										
		R22 热负荷 KW	D	L	L1	C	M	A	E	F	G	I
YQS1-3	3	7.8	165	790	660	184	440	155	10	22	60	20
YQS1-4	4	9.7	165	880	750	184	540	155	10	22	60	20
YQS1-5	5	12.5	165	990	860	184	630	155	10	22	60	25
YQS1-8	8	18	219	1040	900	238	630	200	12	28	90	40
YQS1-10	10	24.8	219	1140	1000	293	770	240	16	28	90	50
YQS1-12	12	29.7	219	1190	1050	293	770	230	16	28	90	50
YQS1-15	15	36.5	219	1290	1150	293	870	230	16	28	90	50
YQS1-20	20	48.6	219	1330	1190	293	985	240	22	35	90	50
YQS1-25	25	60.7	219	1440	1300	293	1100	240	22	35	90	50
YQS1-30	30	72.9	219	1700	1560	293	1340	240	28	38	90	50
YQS1-35	35	85.8	273	1750	1600	293	1390	240	28	38	90	65
YQS1-40	40	97.2	273	1820	1670	293	1460	240	28	42	90	65
YQS1-50	50	121.5	273	2040	1890	293	1680	240	28	50	90	80
YQS1-60	60	145.8	273	2230	2080	293	1699	240	28	50	90	80

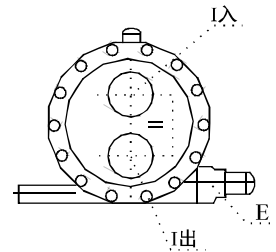
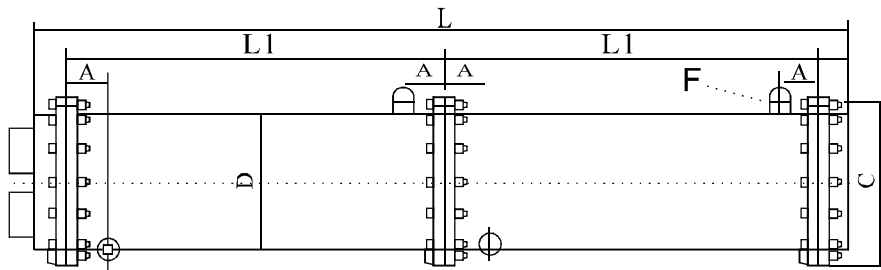


冷凝器通用双机系列



热负荷
3~60RT

通用压缩机 型号	冷 吨 RT	冷 凝 器 (黑 色)									
		R22 热负 荷KW	D	L	L1	C	A	E	F	G	I
YQS2-10	5+5	25	165	1290	580	184	155	10	22	60	45
YQS2-16	8+8	36	219	1340	600	238	155	12	28	90	50
YQS2-20	10+10	45.6	219	1460	660	238	155	16	28	90	50
YQS2-24	12+12	59.4	219	1620	740	238	155	16	28	90	50
YQS2-30	15+15	73	219	1700	780	238	155	16	32	90	50
YQS2-40	20+20	97.2	219	2240	1050	238	155	22	35	90	65
YQS2-60	30+30	145.8	273	2650	1250	293	200	22	38	90	80
YQS2-70	35+35	171.6	273	2800	1325	293	240	28	38	90	80
YQS2-80	40+40	194.4	273	2930	1390	293	240	28	42	90	80
YQS2-100	50+50	243	273	3350	1600	293	240	35	50	90	80

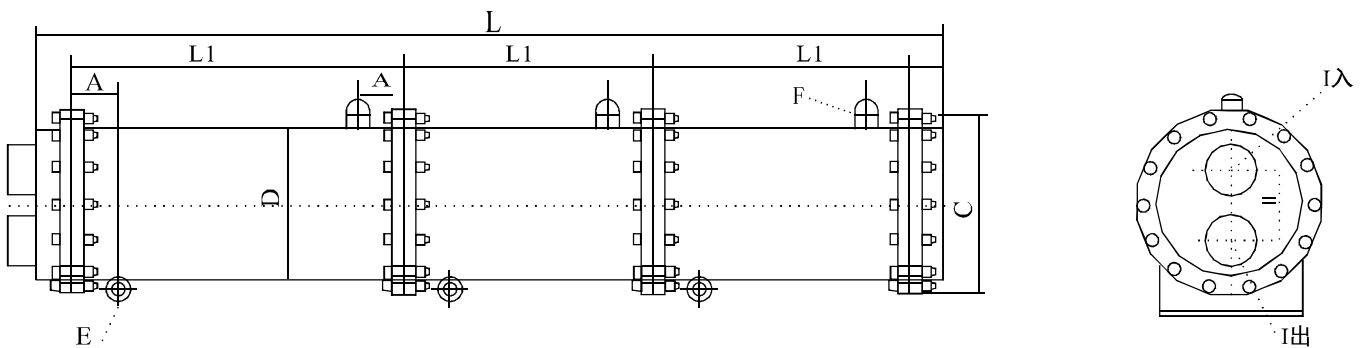


冷凝器通用叁机系列



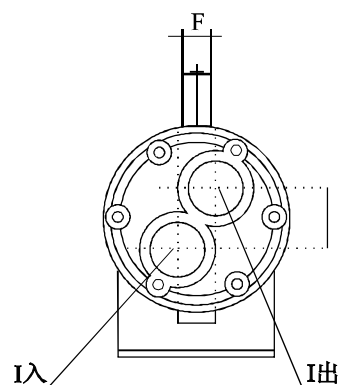
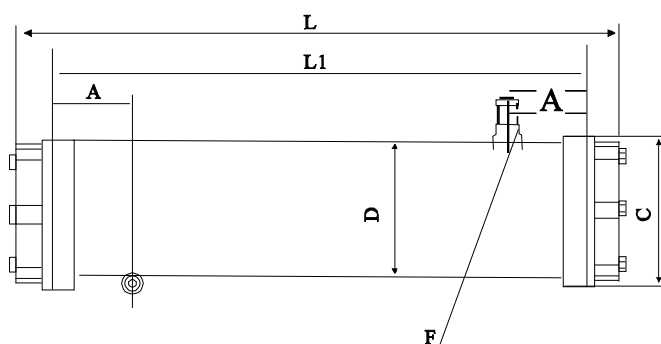
热负荷
7~65KW

通用压缩机 型号	冷 吨 RT	冷 凝 器 (黑 色)									
		R22 热负 荷KW	D	L	L1	C	A	E	F	G	I
YQS3-15	5+5+5	36.5	165	1870	580	184	155	10	22	60	45
YQS3-30	10+10+10	72.9	219	2120	660	238	155	16	28	90	50
YQS3-36	12+12+12	89.1	219	2360	740	238	155	16	28	90	50
YQS3-45	15+15+15	109.5	219	2480	780	238	155	16	32	90	50
YQS3-60	20+20+20	145.8	219	3290	1050	238	155	22	28	90	65
YQS3-90	30+30+30	218.7	273	3900	1250	293	200	22	35	90	80
YQS3-120	40+40+40	291.6	273	4320	1390	293	240	35	90	160	80
YQS3-150	50+50+50	364.5	273	4950	1600	293	240	28	50	90	80





通用压缩机 型号	冷吨 RT	冷 凝 器 (黑 色)									
		R22 热负 荷KW	D	L	L1	C	N	A	E	F	I
YQ-3DA	3	12.5	165	790	660	184	110	155	12	22	45
YQ-4DA	4	16.7	165	880	750	184	110	155	12	22	45
YQ-5DA	5	20.9	165	990	860	184	110	155	12	22	45
YQ-8DA	8	33.4	219	1040	900	238	220	200	16	25	50
YQ-10DA	10	41.7	219	1140	1000	238	220	200	16	25	50
YQ-12DA	12	50.1	219	1265	1125	238	220	200	16	25	50
YQ-15DA	15	62.6	219	1290	1150	238	220	200	16	25	50
YQ-20DA	20	83.5	219	1390	1250	238	220	200	19	28	50
YQ-25DA	25	104.4	273	1400	1250	293	220	200	19	28	65
YQ-30DA	30	125.2	273	1510	1360	293	220	200	22	30	65
YQ-35DA	35	146.1	273	1740	1590	293	220	200	22	30	65
YQ-40DA	40	167	273	1815	1665	293	220	200	22	30	65
YQ-50DA	50	208.7	273	2070	1920	293	220	200	28	42	80
YQ-60DA	60	250.4	273	2450	2300	293	220	200	28	42	80

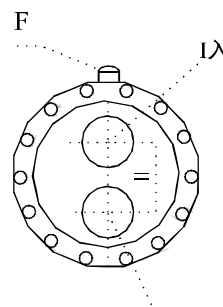
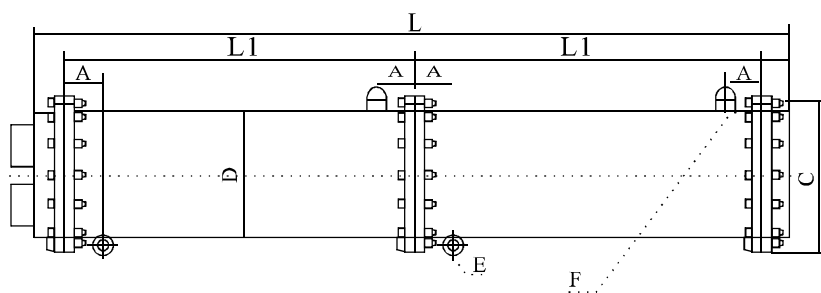


冷凝器空调双机系列



热负荷
3~60RT

通用压缩机 型号	冷吨 RT	冷 凝 器 (黑 色)									
		R22 热负 荷KW	D	L	L1	C	A	E	F	H	I
YQ2-6DA	3+3	25	165	1130	500	184	155	10	22	70	45
YQ2-8DA	4+4	33.4	165	1230	550	184	155	10	22	70	45
YQ2-10DA	5+5	41.7	165	1290	580	184	155	10	22	105	45
YQ2-16DA	8+8	66.7	219	1340	600	238	155	16	22	145	50
YQ2-20DA	10+10	83.4	219	1460	660	238	155	16	22	145	50
YQ2-24DA	12+12	100.1	219	1640	750	238	155	16	22	145	50
YQ2-30DA	15+15	125.1	219	2010	935	238	155	16	28	145	50
YQ2-40DA	20+20	166.8	219	2640	1250	238	155	22	38	145	50
YQ2-60DA	30+30	250.2	273	2870	1360	293	200	22	38	160	80
YQ2-70DA	35+35	291.9	273	3070	1460	293	200	22	38	160	80
YQ2-80DA	40+40	333.6	273	3470	1660	293	200	28	42	160	80
YQ2-100DA	50+50	417	273	3990	1920	293	200	35	53	160	80

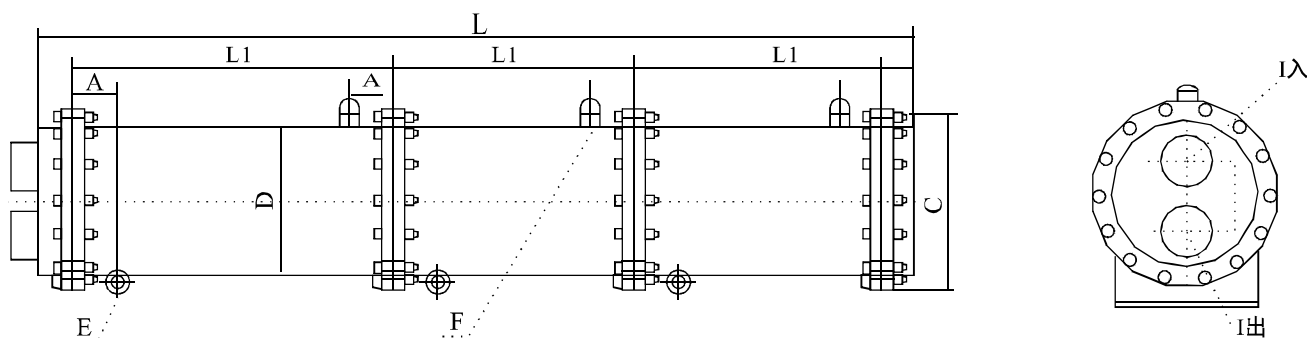


冷凝器空调叁机系列



热负荷
3~60RT

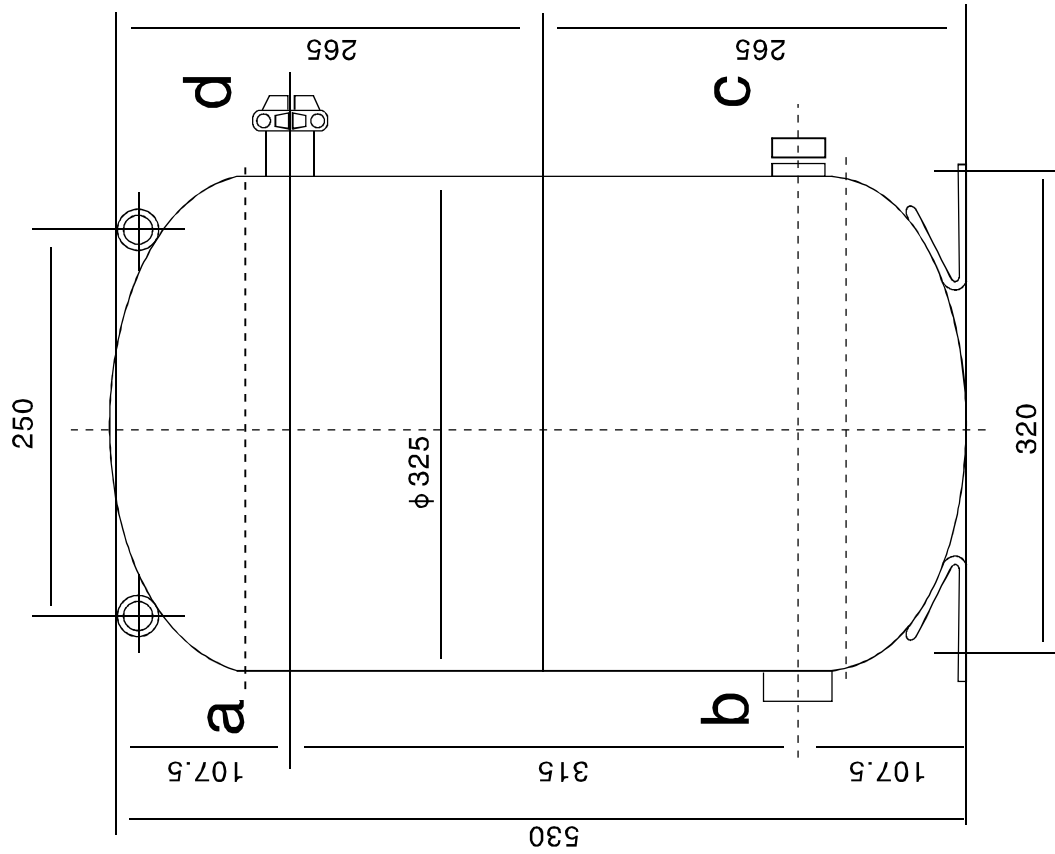
通用压缩机 型号	冷 吨 RT	冷 凝 器 (黑 色)									
		R22 热负 荷KW	D	L	L1	C	A	E	F	H	I
YQ3-15DA	5+5+5	62.6	165	1870	580	184	155	12	22	105	45
YQ3-24DA	8+8+8	100.1	219	1940	600	238	155	16	22	145	50
YQ3-30DA	10+10+10	125.1	219	2120	660	238	155	16	22	145	50
YQ3-36DA	12+12+12	150.1	219	2390	750	238	155	16	22	145	50
YQ3-46DA	15+15+15	187.7	219	2945	935	238	155	16	28	145	50
YQ3-60DA	20+20+20	250.2	219	3890	1250	238	155	22	28	145	50
YQ3-90DA	30+30+30	375.3	273	4230	1360	293	200	22	38	160	80
YQ3-105DA	35+35+35	437.9	273	4530	1460	293	200	22	38	160	80
YQ3-120DA	40+40+40	500.4	273	5145	1665	293	200	28	42	160	80
YQ3-150DA	50+50+50	625.5	273	5910	1920	293	200	35	53	160	80



立式冷凝器

冷凝器参数

容量	KW	17.4
	Kcal/h	16964
温水	进水	30 °C
	出水	35 °C
	冷凝	40 °C
	流量	3 m ³ /h



管口表

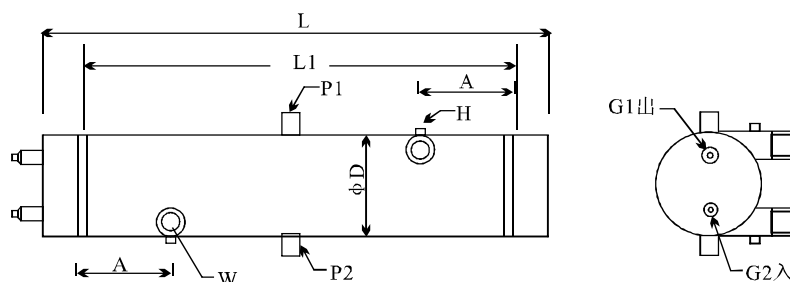
符号	公称尺寸	连接尺寸标准	连接面形式	用途
a	25	G1"	内螺纹	水进口
b	25	G1"	内螺纹	水进口
c	/	M31.5(配)	外螺纹	致冷剂出口
d	30	M30X2	外螺纹	致冷剂出口

干式蒸发器单机系列



热负荷
5~150RT

型号	冷吨 RT	外型尺寸 (mm)					进出口直径 (英寸)					
		R22 热负荷 KW	D	L1	L	A	G1	G2	W	P1	P2	H
YQG1-5	5	20.8	165	900	1000	100	7/8	5/8	1-1/2	3/4	3/4	3/8
YQG1-8	8	33.4	219	1090	1190	100	1-1/8	5/8	1-1/2	3/4	3/4	3/8
YQG1-10	10	41.7	219	1190	1290	150	1-3/8	5/8	2	3/4	3/4	3/8
YQG1-15	15	62.2	219	1400	1500	150	1-5/8	7/8	2	3/4	3/4	3/8
YQG1-20	20	83.4	273	1290	1390	150	2-1/8	7/8	2-1/2	3/4	3/4	3/8
YQG1-25	25	104.2	273	1480	1570	150	2-1/8	1-1/8	2-1/2	3/4	3/4	3/8
YQG1-30	30	125.1	273	1540	1630	200	2-1/8	1-3/8	3	3/4	3/4	3/8
YQG1-35	35	146	273	1620	1720	200	2-5/8	1-3/8	3	3/4	3/4	3/8
YQG1-40	40	166.8	273	1730	1830	200	2-5/8	1-3/8	3	3/4	3/4	3/8
YQG1-45	45	187.7	325	1760	1860	200	2-5/8	1-3/8	3	3/4	3/4	3/8
YQG1-50	50	208.5	325	1830	1930	200	2-5/8	1-3/8	3	3/4	3/4	3/8
YQG1-55	55	229.45	325	1950	2050	200	2-5/8	1-3/8	3	3/4	3/4	3/8
YQG1-60	60	250.2	325	2010	2110	255	2-5/8	1-3/8	4	3/4	3/4	3/8
YQG1-65	65	271.1	325	2010	2140	255	2-5/8	1-3/8	4	3/4	3/4	3/8
YQG1-70	70	292	325	2010	2140	255	2-5/8	1-5/8	4	3/4	3/4	3/8
YQG1-75	75	312.8	325	2010	2140	255	2-5/8	1-5/8	4	3/4	3/4	3/8
YQG1-80	80	333.6	325	2410	2510	255	2-5/8	1-5/8	4	3/4	3/4	3/8
YQG1-85	85	354.5	355	2510	2620	255	2-5/8	1-5/8	4	3/4	3/4	3/8
YQG1-90	90	375.3	355	2440	2550	255	2-5/8	1-5/8	4	3/4	3/4	3/8
YQG1-95	95	396.2	355	2440	2550	255	2-5/8	1-5/8	4	3/4	3/4	3/8
YQG1-100	100	417	400	2440	2550	255	2-5/8	1-5/8	5	3/4	3/4	3/8
YQG1-110	110	458.7	400	2440	2550	255	2-5/8	1-5/8	5	3/4	3/4	3/8
YQG1-120	120	500.4	400	2440	2550	255	2-5/8	1-5/8	5	3/4	3/4	3/8
YQG1-130	130	542.1	400	2680	2790	255	2-5/8	1-5/8	5	3/4	3/4	3/8
YQG1-140	140	583.8	400	2990	3000	255	3-1/8	2-1/8	5	3/4	3/4	3/8
YQG1-150	150	625.5	400	3040	3150	255	3-1/8	2-1/8	5	3/4	3/4	3/8

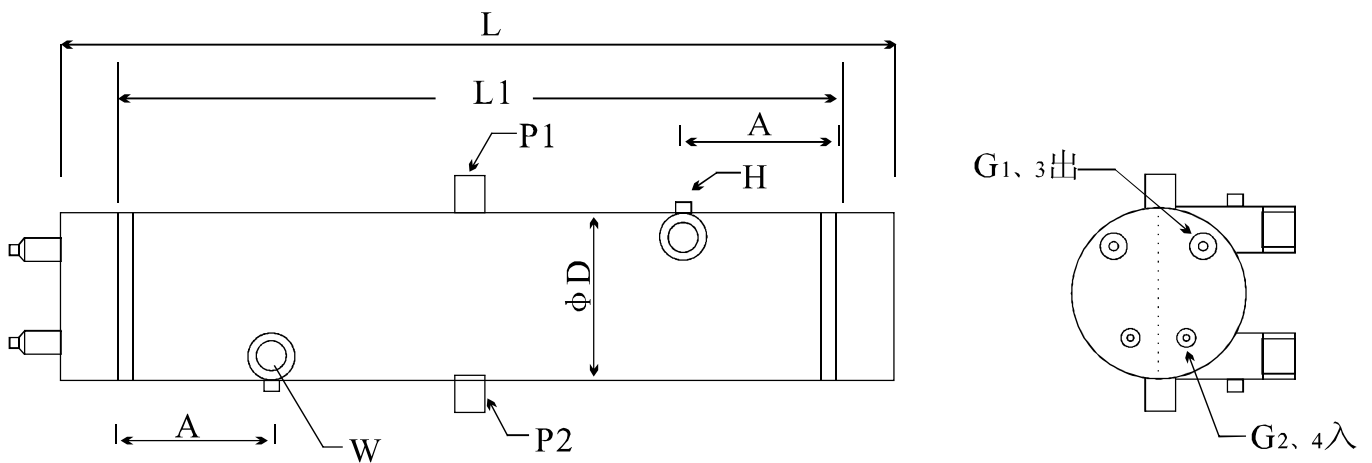


干式蒸发器双机系列



热负荷
5~55RT

型号	冷吨 RT	外型尺寸(mm)					进出口直径(英寸)								
		R22 热负荷 KW	D	L1	L	A	G1	G2	G3	G4	W	P1	P2	H	
YQG2-10	5+5	41.7	219	1180	1280	150	7/8	5/8	7/8	5/8	2	3/4	3/4	3/8	
YQG2-16	8+8	66.7	219	1210	1310	150	1-1/8	5/8	1-1/8	5/8	2	3/4	3/4	3/8	
YQG2-20	10+10	83.4	273	1320	1420	150	1-3/8	5/8	1-3/8	5/8	2-1/2	3/4	3/4	3/8	
YQG2-30	15+15	125.1	273	1500	1600	200	1-5/8	7/8	1-5/8	7/8	3	3/4	3/4	3/8	
YQG2-40	20+20	166.8	273	1720	1820	200	2-1/8	7/8	2-1/8	7/8	3	3/4	3/4	3/8	
YQG2-50	25+25	208.5	326	1800	1920	200	2-1/8	1-1/8	2-1/8	1-1/8	3	3/4	3/4	3/8	

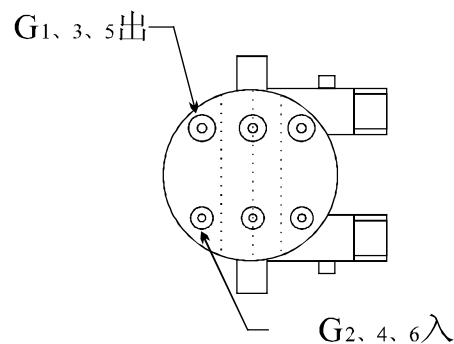
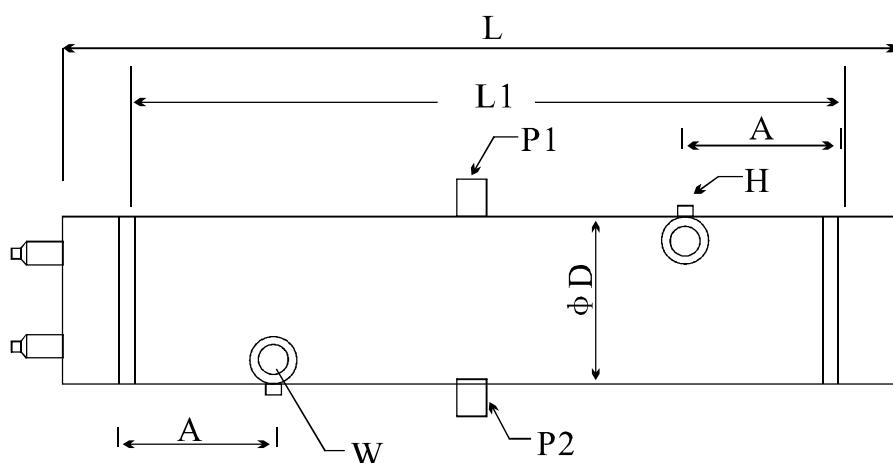


干式蒸发器卷机系列

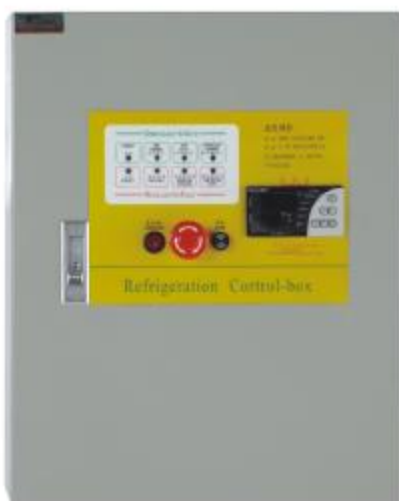


热负荷
5~55RT

型号	冷吨 RT	外型尺寸 (mm)					进出口直径 (英寸)					
		R22 热负荷 KW	D	L1	L	A	G1 G3 G5	G2 G4 G6	W	P1	P2	H
YQG3-15	5+5+5	62.5	219	1500	1600	150	7/8	5/8	2	3/4	3/4	3/8
YQG3-30	10+10+10	125.1	325	1800	1900	200	1-3/8	5/8	3	3/4	3/4	3/8
YQG3-45	15+15+15	187.7	325	2320	2420	200	1-5/8	7/8	3	3/4	3/4	3/8
YQG3-60	20+20+20	250.2	355	2320	2420	225	2-1/8	7/8	4	3/4	3/4	3/8
YQG3-75	25+25+25	312.8	355	2320	2420	225	2-1/8	1-1/8	4	3/4	3/4	3/8
YQG3-90	30+30+30	375.3	355	2430	2530	225	2-1/8	1-3/8	4	3/4	3/4	3/8
YQG3-120	40+40+40	500.4	405	2430	2530	225	2-5/8	1-3/8	4	3/4	3/4	3/8



YQ系列 电控箱



主要部件均采用国内外著名厂家高品质元器件组装，具有功能齐全操作简便，运行可靠，自动化程度高等特点，适合各类性能的制冷机组，商用冷柜，冷库及其他冷冻、冷藏设备的自动程序控制，是保证制冷设备可靠运行的理想配套产品。

功能及特点

- 1、控制器在软、硬件设计方面采用多项技术措施确保整机的抗干扰性能。
- 2、参数设定全中文界面，操作简单、直观、快捷。
- 3、可手/自动控制风机、压缩机、化霜器等工作。
- 4、具备电源缺相、过压、过流、压缩机开机延时等强电保护措施。
- 5、主要强电控制器件均采用“正泰”、“LG”产品，可靠性高。

主要技术参数

- 1、温度测量范围： $-50^{\circ}\text{C} \sim +90^{\circ}\text{C}$
- 2、温度控制范围： $-48^{\circ}\text{C} \sim +48^{\circ}\text{C}$
- 3、温度测量精度： $\pm 0.5^{\circ}\text{C}$
- 4、温度显示分辨率： 1°C
- 5、除霜时间：10 ~ 60 分钟可调
- 6、传感器温度校正： $-5.0^{\circ}\text{C} \sim + 5.0^{\circ}\text{C}$

型号及规格

型 号		YQ 系列				
机 型		单 机	1 箱拖 2	1 箱拖 3	1 箱拖 4	
最大允许负载	压缩机	功率(KW)	2.2-45	4.5-90	7-135	13.5-180
		电流(A)	8-116	15-232	20-350	23-470
	风机	功率(KW)	0.16-6.6	0.32-13.2	0.48-19.8	0.54-26.4
		电流(A)	0.37-13.8	0.74-27.6	1.1-41.4	1.48-55.2
	化霜器	功率(KW)	2.2-22	4.4-44	6.6-66	8.8-88
		电流(A)	8-50.6	16-101	24-150	32-200
压缩机过载保护		有	有	有	有	
适用机组 (HP)		3~60	6~120	9~180	12~240	

Copeland®



Copeland®



超低温冲液机组 (双级压缩机组)



广州市永强冷冻设备有限公司
Guangzhou Yongqiang Refrigeration Equipment Limited



广州市永强冷冻设备有限公司

Guangzhou Yongqiang Refrigeration Equipment Limited

地址：广州市越秀区海珠北路55号 邮编：510180

Add: No. 55th, haizhubei road, yuexiu district, guangzhou

Tel: (020)81072975 81086553

Fax: (020)81071281

Web: [Http://www.gzyongqiang.com](http://www.gzyongqiang.com)

E-mail: sales@gzyongqiang.com